



intercontec
products

Bandkontaktbuchse 1 mm

Einsatzbereich: - 623 Isolierkörper 12/17-polig

TE Teile Nr.: 60-0199-080-000
IC Ref. Nr.: 60.199.80

Elektrische Werte

Bemessungsstrom max. 3 A*
Durchgangswiderstand < 5 mOhm

Werkstoff

Kontakt Federbronze,
aktiver Bereich vergoldet

Anschluss

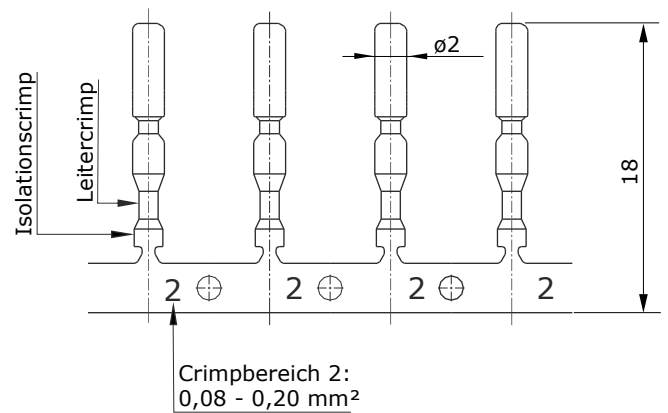
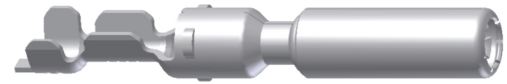
Anschlussart/-bereich offener Crimp
0,08 - 0,20 mm²
max. Litzenaußendurchmesser ø1,3 mm
Abisolierlänge 2,7 mm

Mechanische Werte

Steckzyklen 500

Werkzeuge (nicht im Lieferumfang enthalten)

Handcrimpzange TE Teile Nr.: C0-0078-000-000
IC Ref. Nr.: C0.078.00
Crimpmaschine TE Teile Nr.: WA-1043-000-000
IC Ref. Nr.: WA10043
Crimpeinsatz für Maschine TE Teile Nr.: WM-1242-000-000
IC Ref. Nr.: WM10242



Hauptabmessungen

Kontaktbuchsen

Y6-B380-000-00DE erstell: 07.10.2009/FM; geändert: 14.02.2019/KC

© 2019 TE Connectivity.

TE Connectivity, TE connectivity (logo), intercontec (logo) und speedtec sind Marken.

Auch wenn TE Connectivity (TE) bemüht ist, die Korrektheit der Informationen in diesem Beitrag sicherzustellen, übernimmt TE keinerlei Gewährleistung dafür, dass diese fehlerfrei, zutreffend, korrekt, verlässlich oder aktuell sind. TE behält sich das Recht vor, die in diesem Beitrag genannten Informationen jederzeit ohne Ankündigung zu ändern. TE weist ausdrücklich jegliche Gewährleistung hinsichtlich der in diesem Beitrag genannten Informationen zurück, einschließlich der implizierten Gewährleistung der Marktgängigkeit oder Eignung für bestimmte Zwecke. Die Maßangaben in diesem Beitrag dienen ausschließlich zu Referenzzwecken und Änderungen sind vorbehalten. Änderungen der Spezifikationen sind vorbehalten. Bitte fragen Sie TE nach den aktuellen Maßangaben und Designspezifikationen

TE Connectivity Industrial GmbH
Bernrieder Straße 15
94559 Niederwinkling, Germany
+49 9962 2002 - 0
intercontec@te.com
www.intercontec.biz



* Bei max. Anschlussquerschnitt



Bandoleer Contact Socket 1 mm

for : - 623 Insulation Inserts 12/17-pin

TE part number: 60-0199-080-000
IC reference number: 60.199.80

Electrical Data

rated current max. 3 A*
contact resistance < 5 mOhm

Material

contact phosphorus bronze,
active area gold plated

Termination

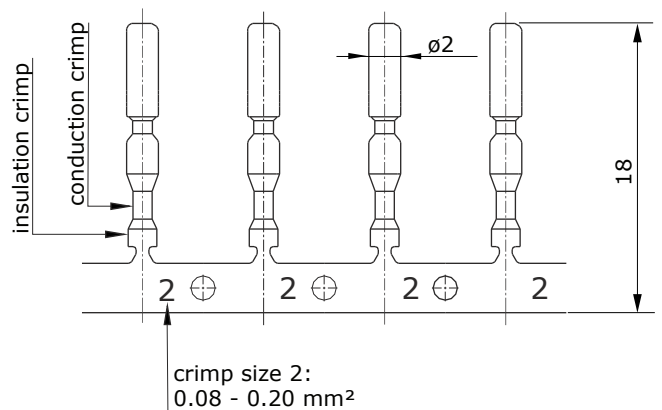
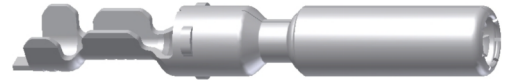
cross-section open crimp
0.08 - 0.20 mm²
max. outer wire diameter ø1.3 mm
stripping length 2.7 mm

Mechanical Data

mating cycles 500

Tools (not part of product contents)

crimping tool TE part no.: C0-0078-000-000
IC ref. no.: C0.078.00
crimping machine TE part no.: WA-1043-000-000
IC ref. no.: WA10043
crimping insert for machine TE part no.: WM-1242-000-000
IC ref. no.: WM10242



Main Dimensions

contact socket

