



Elektrische Werte

*Bemessungsstrom bis 160 A
Durchgangswiderstand < 110 µmOhm

Kontaktierungsart

Lamellenfeder

Werkstoff

Kontakt Messing, versilbert
Lamellenfeder CuBe, versilbert

Anschluß

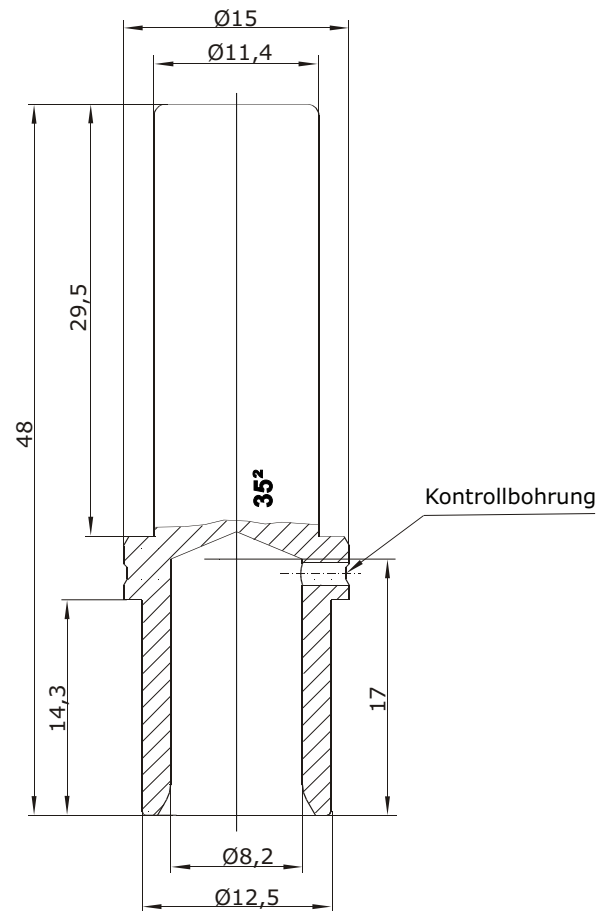
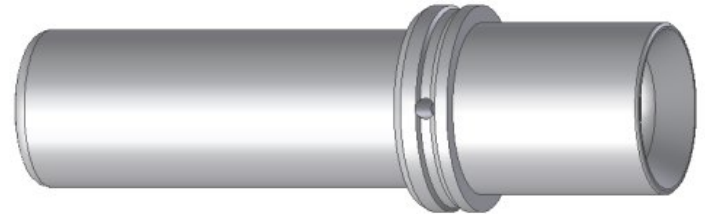
Anschlußart crimp
Anschlußbereich 35mm²
Abisolierlänge 17 mm
Crimpeinstellungen sind individuell zu wählen

Mechanische Werte

Steckzyklen min. 5000
Kontaktrückhaltekräfte > 60 N
Kontaktsteck- und ziehkräfte 2,0 N - 4,0 N

Werkzeuge (nicht im Lieferumfang enthalten)

Crimpzangen-Set im Koffer,
kompl. mit Crimpeinsätzen C0.207.00



Hauptabmessungen
Kontaktbuchse