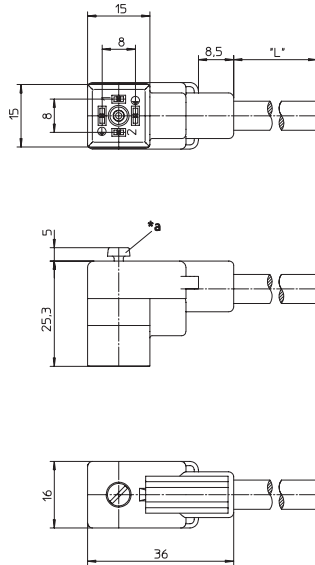


VCD 1A-1-3

Aktor-Anschlussleitung, Ventilstecker nach DIN EN 175301-803, Bauform C (8,0 mm), mit LED-Funktionsanzeige, Schutzbeschaltung durch Varistor, Erdanschluss gebrückt

Actuator cordset, single-ended, valve connector according to DIN EN 175301-803, form C (8.0 mm), with LED function indicator, varistor voltage protection, connected protective earth

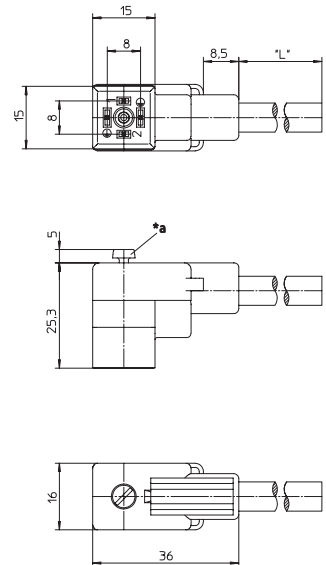


*a M2,5-Schraube
M2.5 screw

VCD 1D-3-3

Aktor-Anschlussleitung, Ventilstecker nach DIN EN 175301-803, Bauform C (8,0 mm), ohne Beschaltung, 2 + Erdanschluss, Erdanschluss gebrückt

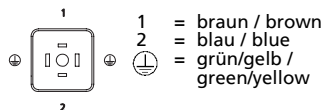
Actuator cordset, single-ended, valve connector according to DIN EN 175301-803, form C (8.0 mm), without circuitry, 2 + earth connection, connected protective earth



*a M2,5-Schraube
M2.5 screw

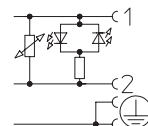
Pinbelegung Pin assignment

VCD 1A-1-3 / VCD 1D-3-3



Schaltbild Wiring diagram

VCD 1A-1-3



Anschlussleitungen für Aktoren, Sensoren und Verteiler Cordsets, single-ended, for actuators, sensors and distribution boxes

Technische Daten		Technical data	
Umgebungstemperatur	-25°C / +80°C	Operating temperature range	-25°C / +80°C
Werkstoffe		Materials	
Gehäuse / Griffkörper	TPU, selbstverlöschend	Housing / Molded body	TPU, self-extinguishing
Kontaktträger	PBT	Insert	PBT
Kontakt	CuZn, vernickelt und verzinkt	Contact	CuZn, nickel-plated and tin-plated
Mechanische Daten		Mechanical data	
Schutzart	IP 67 Nur im verschraubten Zustand mit den dazugehörigen Gegenständen.	Degree of protection	IP 67 Only in locked position with its proper counterparts.
Elektrische Daten		Electrical data	
Durchgangswiderstand	≤ 5 mΩ	Contact resistance	≤ 5 mΩ
Nennstrom bei 40°C	4 A	Nominal current at 40°C	4 A
Nennspannung	VCD 1A: 24 V VCD 1D: 240 V	Nominal voltage	VCD 1A: 24 V VCD 1D: 240 V
Bemessungsspannung	VCD 1A: 32 V VCD 1D: 250 V	Rated voltage	VCD 1A: 32 V VCD 1D: 250 V
Isolationswiderstand	> 10 ⁹ Ω	Insulation resistance	> 10 ⁹ Ω
Verschmutzungsgrad	3	Pollution degree	3
Varistor-Kenndaten (VCD 1A)		Varistor data (VCD 1A)	
Nennspannung	47 V bei 0,1 mA	Nominal voltage	47 V at 0.1 mA
typ. Begrenzungsspannung	110 V bei 5 A	Typ. limiting voltage	110 V at 5 A
max. Impulsenergie (Normimpuls 10/1000us)	0,9 Ws	Max. pulse energy (standard impulse 10/1000us)	0.9 Ws
max. Dauerverlustleistung	0,01 W	Max. continuous power loss	0.01 W
Zubehör (inkl.)		Accessories (incl.)	
	Beschriftungsschild Schraube (montiert)		Attachable label Screw (fitted)

Bestellbezeichnung Designation	Polzahl Poles	Mantel Outer jacket
VCD 1A-1-3-212/... M		PVC
VCD 1A-1-3-226/... M	2 + ⊕	PUR halogenfrei / halogen free
VCD 1A-1-3-241/... M		PUR halogenfrei / halogen free schweißfunkenfest / welding spark proof
VCD 1D-3-3-212/... M	2 + ⊕	PVC

Standardlängen: 2 M / 5 M / 10 M
Andere Kabellängen oder Leitungsaufbauten auf Anfrage.

Standard lengths: 2 M / 5 M / 10 M
Other cable lengths or cable specifications on request.