



# Kontaktbuchse 1 mm geschlitzt

**Einsatzbereich:** - 623 Isolierkörper  
- 923 Isolierkörper, 8/9-polig

**TE Teile Nr.:** 60-0011-011-000  
**IC Ref. Nr.:** 60.011.11

## Elektrische Werte

Bemessungsstrom max. 10 A\*  
Durchgangswiderstand < 5 mOhm

## Werkstoff

Kontakt Messing, vergoldet

## Anschluss

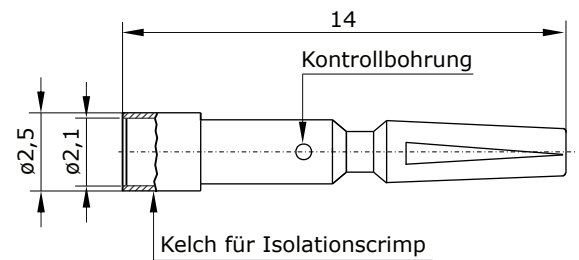
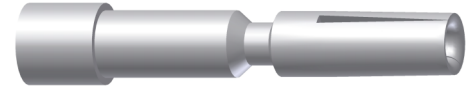
Anschlussart Crimp  
Anschlussbereich 0,06 - 1,0 mm<sup>2 1)</sup>  
0,14 - 1,0 mm<sup>2 2)</sup>  
- für Isolationscrimp max. ø2,1 mm  
Abisolierlänge 6 mm  
Crimpeinstellungen sind individuell zu wählen

## Mechanische Werte

Steckzyklen 500

## Werkzeuge (nicht im Lieferumfang enthalten)

digitale Crimpzange	TE Teile Nr.: C0-0235-000-000 <sup>1)</sup> oder C0-0236-000-000 <sup>2)</sup> IC Ref. Nr.: C0.235.00 <sup>1)</sup> oder C0.236.00 <sup>2)</sup>
analoge Crimpzange	TE Teile Nr.: C0-0101-000-000 <sup>1)</sup> oder C0-0201-000-000 <sup>2)</sup> IC Ref. Nr.: C0.101.00 <sup>1)</sup> oder C0.201.00 <sup>2)</sup>
Positioniereinsatz	TE Teile Nr.: C0-0003-000-000 IC Ref. Nr.: C0.003.00
Crimpen - kraftunterstützt	
Crimpmaschine	TE Teile Nr.: WA-1672-000-000 IC Ref. Nr.: WA10672
digitaler Crimpeinsatz, klein	TE Teile Nr.: C0-0372-000-000 <sup>1)</sup> IC Ref. Nr.: C0.372.00 <sup>1)</sup>
digitaler Crimpeinsatz, mittel	TE Teile Nr.: C0-0373-000-000 <sup>2)</sup> IC Ref. Nr.: C0.373.00 <sup>2)</sup>



**Hauptabmessungen**  
Kontaktbuchse





# Contact Socket 1 mm slotted

for: - 623 Insulation Insert  
- 923 Insulation Insert, 8/9-pin

TE part number: 60-0011-011-000  
IC reference number: 60.011.11

## Electrical Data

rated current max. 10 A\*  
contact resistance < 5 mOhm

## Material

contact brass, gold plated

## Termination

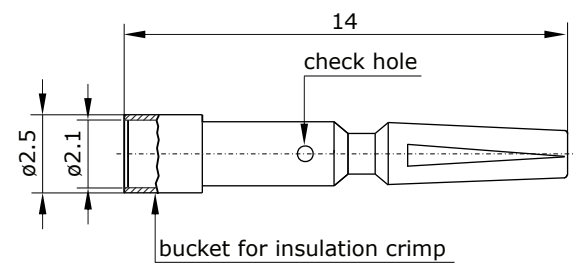
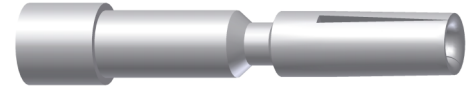
kind of termination crimp  
cross-section 0.06 - 1.0 mm<sup>2</sup> <sup>1)</sup>  
0.14 - 1.0 mm<sup>2</sup> <sup>2)</sup>  
- for insulation crimp max. ø2.1 mm  
stripping length 6 mm  
crimp settings select individually

## Mechanical Data

mating cycles 500

## Tools (not part of product contents)

digital crimping tool	TE part no.: C0-0235-000-000 <sup>1)</sup> or C0-0236-000-000 <sup>2)</sup> IC ref. no.: C0.235.00 <sup>1)</sup> or C0.236.00 <sup>2)</sup>
analog crimping tool	TE part no.: C0-0101-000-000 <sup>1)</sup> or C0-0201-000-000 <sup>2)</sup> IC ref. no.: C0.101.00 <sup>1)</sup> or C0.201.00 <sup>2)</sup>
positioner	TE part no.: C0-0003-000-000 IC ref. no.: C0.003.00
power crimping	
crimping machine	TE part no.: WA-1672-000-000 IC ref. no.: WA10672
digital crimp insert, small	TE part no.: C0-0372-000-000 <sup>1)</sup> IC ref. no.: C0.372.00 <sup>1)</sup>
digital crimp insert, medium	TE part no.: C0-0373-000-000 <sup>2)</sup> IC ref. no.: C0.373.00 <sup>2)</sup>



**Main Dimensions**  
contact socket

