



ESSENTRA

COMPONENTS

RESTEZ AU NIVEAU

Idéal pour les machines et les convoyeurs, notre gamme de pieds en acier frappé avec embase de fixation au sol comprend une base de forme asymétrique pour améliorer l'espace au moment de placer des pieds près des parois ou des passerelles. Pour un réglage aisé de la hauteur des meubles, découvrez notre clé Allen pour pieds. Nous possédons également une vaste gamme de pieds de nivellement pour vous offrir différentes finitions pour toutes les applications et besoins de charge.

www.essentracomponents.fr

PIEDS

PIEDS MACHINES



654

PIEDS AJUSTABLES



663

PIEDS POUR MOBILIER



669

PIEDS ET BUTÉES AUTOCOLLANTS
OU À VISSER



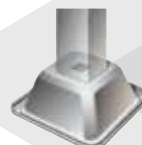
673

PIEDS ET BUTÉES AUTOCOLLANTS
OU À VISSER



686

PIEDS À PATTE DE FIXATION
ET À EMBOUT



694

Pied machine - forte charge

SR 1569

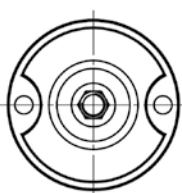
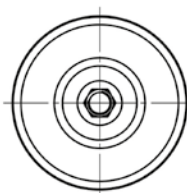
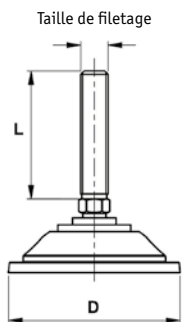
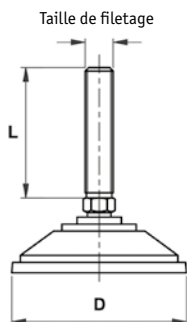
Embase nylon ou acier inoxydable et goujon en inox ou acier doux nickelé (ENP)



- Goujon réalisé par décolletage à partir de barre hexagonale pleine, assurant la précision et la résistance du filetage
- Embase en nylon offrant forte capacité de charge, résistance chimique et stabilité pendant les changements de température
- Trous de fixation de 10 mm

Embase lisse - nylon noir

Référence		Taille de filetage	Dimensions (mm)		Capacité de charge approximative (kg)	Qté par sac
Goujon acier inoxydable	Goujon acier doux ENP		D	L		
462402	-	M8	55	60	400	48
462403	-	M10	55	75	500	48
462404	462415	M12	55	75	600	24
462405	462416	M12	55	125	600	24
-	462417	M12	55	150	600	8
462406	462418	M12	70	75	1000	24
-	462419	M12	70	150	1000	8
462407	-	M12	70	125	1000	8
462408	462420	M16	70	75	1500	8
462409	462421	M16	70	150	1500	4
462410	-	M16	70	200	1500	4
462411	462422	M16	100	75	2000	4
-	462423	M16	100	100	2000	4
462412	462424	M16	100	150	2000	4
-	462425	M16	100	200	2000	4
462413	462426	M20	100	150	2000	4
462414	-	M24	100	200	2000	4



Embase lisse

Embase avec trous de fixation

Embase avec trous de fixation - nylon noir

Référence		Taille de filetage	Dimensions (mm)		Capacité de charge approximative (kg)	Qté par sac
Goujon acier inoxydable	Goujon acier doux ENP		D	L		
462427	462433	M12	100	75	1000	8
462428	462434	M12	100	125	1000	8
-	462435	M12	100	150	1000	8
462429	462436	M16	100	75	2000	8
462430	462437	M16	100	150	2000	8
-	462438	M16	100	200	2000	8
462431	462439	M20	100	150	2000	4
462432	-	M20	100	200	2000	4
-	462440	M24	100	150	2000	4

Embase en acier inoxydable

Référence		Taille de filetage	Dimensions (mm)		Capacité de charge approximative (kg)	Qté par sac
Goujon acier inoxydable	Goujon acier doux ENP		D	L		
462441	-	M8	38	60	450	24
462442	-	M10	38	75	600	24
462443	-	M12	55	75	1500	8
462444	-	M12	55	125	1500	8
462445	-	M12	55	160	1500	8
462446	-	M16	70	75	2000	4
462447	462451	M16	70	150	2000	4
462448	-	M16	70	200	2000	4
462449	462453	M20	100	150	2000	4

Pieds machines standards

SR 1545

Embase en nylon avec goujon en acier zingué

- Idéal pour assemblage sur machines ou convoyeurs
- Capacité forte charge
- Charge maximale recommandée : 900kg
- Angle de 20°



Embase nylon avec trous de fixation au sol

Référence	Taille de filetage	Dimensions (mm)		Qté par sac
		Diamètre du pied	Longueur de goujon	
1254547	M8	60	80	40
1254548	M10	60	70	40
1254549	M10	60	125	40
1254553	M12	80	100	24
1254550	M12	80	150	24
1254534	M16	80	100	20
1254535	M16	80	150	20
1254536	M12	100	125	20
1287122	M16	100	100	20
1287123	M16	100	200	20
1234172	M16	120	150	20
1287124	M16	120	200	20
1254537	M20	120	150	48
1254538	M24	120	200	40

Embase Nylon

Référence	Taille de filetage	Dimensions (mm)		Qté par sac
		Diamètre du pied	Longueur de goujon	
1254519	M8	40	25	40
1254520	M8	40	40	40
1254539	M8	40	80	40
1254521	M8	50	40	40
1254540	M8	50	60	40
1254541	M8	50	80	40
1254522	M10	50	45	40
1254542	M10	50	70	40
1254543	M10	50	90	40
1254523	M10	60	45	40
1254544	M10	60	70	40
1254545	M10	60	125	40
1245555	M12	60	66	24
1254551	M12	60	80	24
1245554	M12	60	100	24
1254524	M12	60	125	24
1287125	M12	60	150	24
1254552	M12	80	66	24
1254556	M12	80	100	24
1254525	M12	80	125	24
1254546	M12	80	150	24
1254526	M16	80	66	20
1254527	M16	80	100	20
1254528	M16	80	150	20
1287126	M16	100	66	20
1287127	M16	100	100	20
1287128	M16	100	125	20
1287129	M16	100	150	20
1287130	M16	100	200	20
1284171	M16	120	150	20
1287131	M16	120	200	20
1254529	M20	120	125	12
1254530	M20	120	150	12
1254531	M20	120	200	12
1254532	M24	120	200	12
468599	M24	120	250	12

Patins anti-dérapant

- Adapté aux pieds SR 1545
- Offre un maintien supplémentaire anti-dérapant



Référence		Dimensions (mm)		Qté par sac
Pour base pleine	Pour base avec trous de fixation	Pad Dia		
1254557	-	40		40
1254558	-	50		40
1254559	1254563	60		24
1254560	1254564	80		20
1254561	1254565	100		20
1254562	1254566	120		12

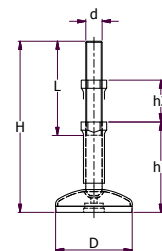
PIEDS MACHINES

Pieds machines hygiéniques en acier inoxydable

SR 5699

Acier inoxydable 303 avec base en nitrile

- 7° d'inclinaison
- Convient aux environnements propres : le filetage couvert empêche l'accumulation d'impuretés



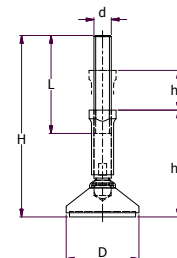
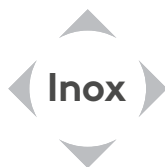
Référence	Taille de filetage (d)	Dimensions (mm)						Capacité de charge max. (kg)	Qté par sac
		Diamètre (D)	Longueur de goujon	H	h1	h2	L		
550092	M12	50	92	170	95	50	92	350	4
550093	M16	75	92	180	100	50	92	750	4
550094	M20	100	92	194	110	50	92	1000	4

Pieds de nivellement en acier inoxydable hygiénique à profil bas

SR5667

Acier inoxydable 303

- 20° d'inclinaison
- Convient aux environnements propres : le filetage couvert empêche l'accumulation d'impuretés
- Base à profil bas avec capacité de charge élevée



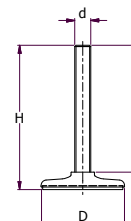
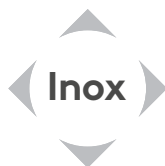
Référence	Dimensions (mm)				Capacité de charge max. (kg)	Qté par sac
	Taille filetage (d)	Diamètre (D)	Longueur du goujon (L)	Hauteur (H)		
550089	M8	40	60	72	450	12
550090	M10	40	60	72	600	12
550091	M10	50	80	94	600	12

Pieds de nivellement non articulés

SR5701

Acier inox 303 avec base en nitrile

- Pied à angle fixe
- Embase à profil plat

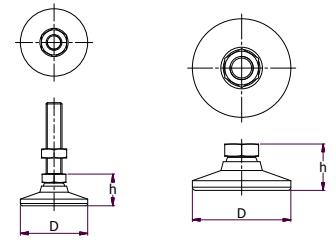


Référence	Dimensions (mm)				Capacité de charge max. (kg)	Qté par sac
	Taille filetage (d)	Diamètre (D)	Longueur du goujon (L)	Hauteur (H)		
550107	M8	40	60	72	450	12
550108	M10	40	60	72	600	12
550109	M10	50	80	94	600	12
550110	M12	50	50	65	750	8
550111	M12	50	75	90	750	8
550112	M12	60	125	140	1250	4
550113	M16	80	150	171	2000	4
550114	M20	120	200	224	3000	4

Pieds de nivellement en acier

Acier avec différentes finitions

- Pied pivotant à 15° pour s'ajuster à des surfaces irrégulières
- La bille durcie (sauf en inox) forme son propre siège et résiste aux frottements
- Patin grand diamètre pour un support solide



Chromé doré

Référence		Type	Taille du filetage	Dimensions (mm)		Capacité de charge approximative (kg)	Qté par sac
Standard	Version patin caoutchouc			Diamètre (D)	Hauteur de la base (H)		
HVTM-5	HVTME-5	Goujon	M6 x 25.4mm	19.1	13.5	310	4
HVTM-10	HVTME-10	Goujon	M8 x 31.8mm	25.4	17.8	490	4
HVTM-15	HVTME-15	Goujon	M10 x 51mm	32	22	1700	4
HVTM-20	HVTME-20	Goujon	M12 x 51mm	48	29	2260	4
HVTM-25	HVTME-25	Goujon	M16 x 51mm	64	32	2720	4
HVTM-30	HVTME-30	Goujon	M20 x 51mm	76	38	3260	4
HVTM-35	HVTME-35	Goujon	M24 x 108mm	102	48	9970	4
HVLM-5	HVLM-5	Douille	M6	19.1	13.5	310	4
HVLM-10	HVLM-10	Douille	M8	25.4	17.8	490	4
HVLM-15	HVLM-15	Douille	M10	32	22	1700	4
HVLM-20	HVLM-20	Douille	M12	48	29	2260	4
HVLM-25	HVLM-25	Douille	M16	64	32	2720	4
HVLM-30	HVLM-30	Douille	M20	76	38	3260	4
HVLM-35	HVLM-35	Douille	M24	102	48	9970	4



Nickelé

Référence		Type	Taille du filetage	Dimensions (mm)		Capacité de charge approximative (kg)	Qté par sac
Standard	Version patin caoutchouc			Diamètre (D)	Hauteur de la base (H)		
HVTM-5N	HVTME-5N	Goujon	M6 x 25.4mm	19.1	13.5	310	4
HVTM-10N	HVTME-10N	Goujon	M8 x 31.8mm	25.4	17.8	490	4
HVTM-15N	HVTME-15N	Goujon	M10 x 51mm	32	22	1700	4
HVTM-20N	HVTME-20N	Goujon	M12 x 51mm	48	29	2260	4
HVTM-25N	HVTME-25N	Goujon	M16 x 51mm	64	32	2720	4
HVTM-30N	HVTME-30N	Goujon	M20 x 51mm	76	38	3260	4
HVTM-35N	HVTME-35N	Goujon	M24 x 108mm	102	48	9970	4
HVLM-5N	HVLM-5N	Douille	M6	19.1	13.5	310	4
HVLM-10N	HVLM-10N	Douille	M8	25.4	17.8	490	4
HVLM-15N	HVLM-15N	Douille	M10	32	22	1700	4
HVLM-20N	HVLM-20N	Douille	M12	48	29	2260	4
HVLM-25N	HVLM-25N	Douille	M16	64	32	2720	4
HVLM-30N	HVLM-30N	Douille	M20	76	38	3260	4
HVLM-35N	HVLM-35N	Douille	M24	102	48	9970	4



Acier inoxydable

Référence		Type	Taille du filetage	Dimensions (mm)		Capacité de charge approximative (kg)	Qté par sac
Standard	Version patin caoutchouc			Diamètre (D)	Hauteur de la base (H)		
HVTM-5SS	HVTME-5SS	Goujon	M6 x 25.4mm	19.1	13.5	310	4
HVTM-10SS	HVTME-10SS	Goujon	M8 x 31.8mm	25.4	17.8	490	4
HVTM-15SS	HVTME-15SS	Goujon	M10 x 51mm	32	22	1700	4
HVTM-20SS	HVTME-20SS	Goujon	M12 x 51mm	48	29	2260	4
HVTM-25SS	HVTME-25SS	Goujon	M16 x 51mm	64	32	2720	4
HVTM-30SS	HVTME-30SS	Goujon	M20 x 51mm	76	38	3260	4
HVTM-35SS	HVTME-35SS	Goujon	M24 x 108mm	102	48	9970	4
HVLM-5SS	HVLM-5SS	Douille	M6	19.1	13.5	310	4
HVLM-10SS	HVLM-10SS	Douille	M8	25.4	17.8	490	4
HVLM-15SS	HVLM-15SS	Douille	M10	32	22	1700	4
HVLM-20SS	HVLM-20SS	Douille	M12	48	29	2260	4
HVLM-25SS	HVLM-25SS	Douille	M16	64	32	2720	4
HVLM-30SS	HVLM-30SS	Douille	M20	76	38	3260	4
HVLM-35SS	HVLM-35SS	Douille	M24	102	48	9970	4



Pieds acier frappé avec embase de fixation au sol

SR 5440

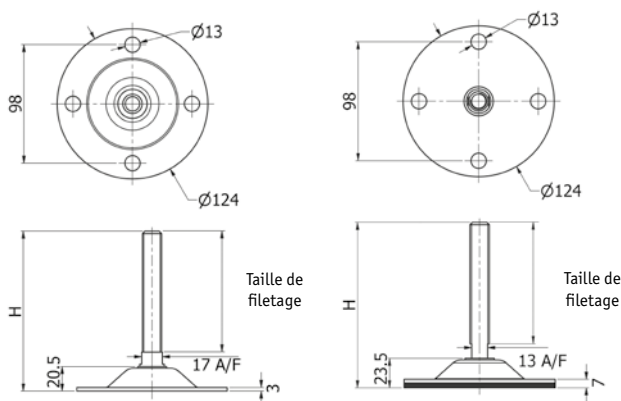
Acier galvanisé, caoutchouc nitrile durété 80 Shore A

- Capacité fortes charges
- 8° d'inclinaison
- Trous de fixation 4 x 12.5 mm
- Avec ou sans patin caoutchouc sous l'embase
- Idéal pour convoyeurs et machines



Standard

Version patin caoutchouc



Référence		Taille de filetage	Dimensions (mm)	Charge statique maximale N	Qté par sac
Standard	Version patin caoutchouc				
493684	493685	M16 x 100	H	20000	2
493686	493687	M16 x 150	134	20000	2
493688	493689	M20 x 100	184	20000	2
493690	493691	M20 x 150	134	20000	2
			184	20000	2

Pieds inox frappé avec embase de fixation au sol

SR 5441

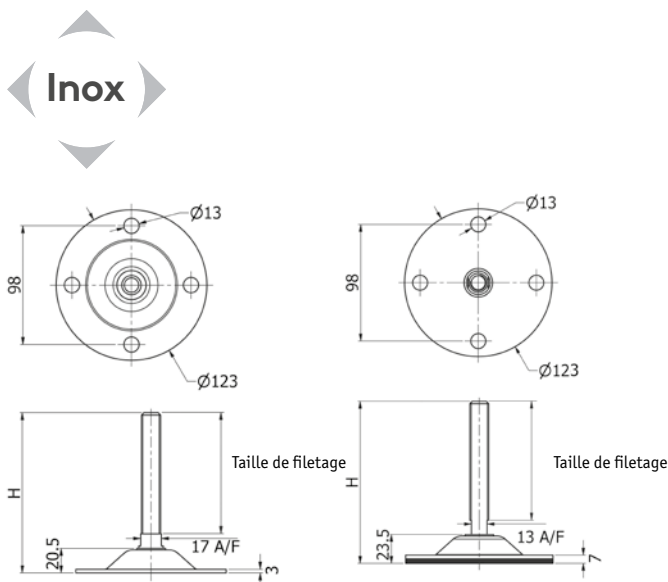
Acier inoxydable 304, caoutchouc nitrile durété 80 Shore A

- Capacité fortes charges
- 8° d'inclinaison
- Trous de fixation 4 x 12.5mm
- Avec ou sans patin caoutchouc sous l'embase
- Idéal pour convoyeurs et machines



Standard

Version patin caoutchouc



Référence		Taille de filetage	Dimensions (mm)	Charge statique maximale N	Qté par sac
Standard	Version patin caoutchouc				
493692	493693	M16 x 100	H	20000	2
493694	493695	M16 x 150	134	20000	2
493696	493697	M20 x 100	184	20000	2
493698	493699	M20 x 150	134	20000	2
			184	20000	2

Pieds tôle emboutie avec trous de fixation

Acier galvanisé

- Capacité de charge élevée : convient aux machines et convoyeurs
- La conception asymétrique du pied réduit les interférences avec les murs ou les passerelles
- Trous pour fixation solide aux dispositifs d'ancrage

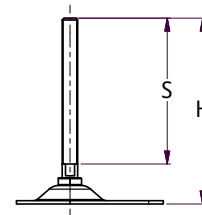
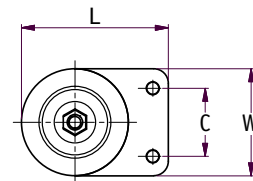
Référence	Taille du filetage	Dimensions (mm)					Capacité de charge approximative (kg)	Qté par sac
		L	W	C	S	H		
1220400	M16	112	80	50	150	189.5	2000	2
1220401	M16	112	80	50	200	239.5	2000	2
1220402	M20	112	80	50	150	190.5	2000	2
1220403	M20	112	80	50	200	240.5	2000	2
1220404	M16	151	110	70	150	191	2500	2
1220405	M16	151	110	70	200	241	2500	2
1220406	M20	151	110	70	150	192	2500	2
1220407	M20	151	110	70	200	242	2500	2
1220408	M24	151	110	70	150	193	3000	2
1220409	M24	151	110	70	200	243	3000	2



Pieds tôle emboutie avec trous de fixation

Acier inoxydable 304

- Capacité de charge élevée : convient aux machines et convoyeurs
- La conception asymétrique du pied réduit les interférences avec les murs ou les passerelles
- Trous pour fixation solide aux dispositifs d'ancrage
- Convient aux environnements humides et corrosifs



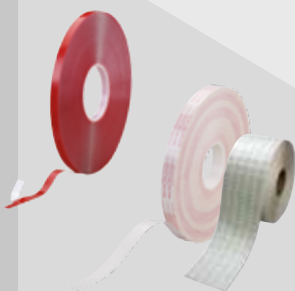
Référence	Taille du filetage	Dimensions (mm)					Capacité de charge approximative (kg)	Qté par sac
		L	W	C	S	H		
1220410	M16	112	80	50	150	189.5	2000	2
1220411	M16	112	80	50	200	239.5	2000	2
1220412	M20	112	80	50	150	190.5	2000	2
1220413	M20	112	80	50	200	240.5	2000	2
1220414	M16	151	110	70	150	191	2500	2
1220415	M16	151	110	70	200	241	2500	2
1220416	M20	151	110	70	150	192	2500	2
1220417	M20	151	110	70	200	242	2500	2
1220418	M24	151	110	70	150	193	3000	2
1220419	M24	151	110	70	200	243	3000	2

ENCORE **PLUS** DE
CHOIX EN **LIGNE.**

**PLUS DE
35,000
PRODUITS
EN LIGNE**

**RUBANS HAUTE
ADHÉSION**

**BANDES MOUSSE
DOUBLE FACE**



AMORTISSEURS

**PASSE-CÂBLES
POUR BUREAU**



**ÉQUERRES
RACCORDS**



**SUPPORTS
D'ÉTAGÈRE**



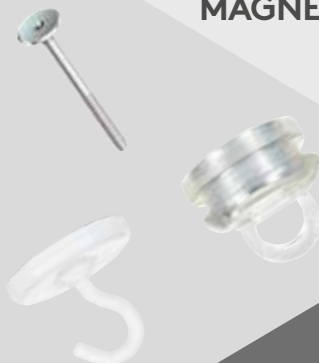
FERRITES

PROTECTIONS

IGUS

**FIXATIONS DE
PANNEAUX**

**CROCHETS
DE PLAFOND
MAGNETIQUES**



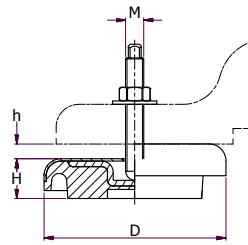
TÉL : 01 48 17 50 00 • FAX : 01 48 17 50 29
www.essentracomponents.fr

Pied anti-vibration

SR 5711

Embase en fonte avec moulure en caoutchouc nitrile

- Le pied est fixé une fois la vis serrée
- Sa conception unique permet un ajustement en hauteur, tout en assurant une base solide absorbant les vibrations
- La capacité de charge dynamique estimée varie en fonction de l'application - contacter le service client pour des informations plus détaillées
- Dureté du caoutchouc : 80 Shore
- Tous les écrous sont à filetage fin



Référence	Dimensions (mm)				Charge statique (kg)	Qté par sac
	Goujon (M)	Diamètre (D)	Hauteur de pied (H)	Hauteur d'ajustement (h)		
550115*	M10x80	80	25	8	170	4
550116	M12x100	120	32	12	1200	1
550117	M16x120	160	35	12	3500	1

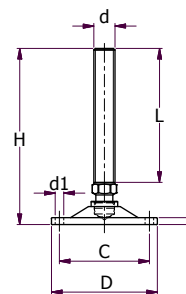
* Shore 60

Pied de nivellement à profil bas avec trous de fixation

SR 5700

Acier doux ou acier inoxydable 303

- Capacités de charge allant de 300 kg à 3750 kg
- 20° d'inclinaison
- Trous de fixation au sol pour une fixation sûre



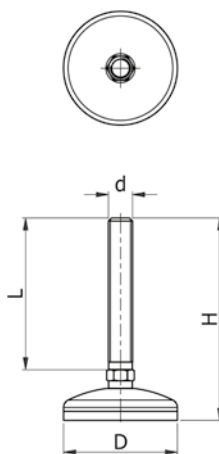
Référence		Dimensions (mm)							Capacité de charge max. (kg)	Qté par sac
Acier inoxydable	Acier doux	Taille de filetage (d)	Longueur de filetage (L)	Diamètre (D)	entraxe des trous de fixation (C)	Hauteur (H)	Épaisseur de bride (t)	Diam. de trou (d1)		
550095	550101	M8	60	50	40	82	4	5.5	300	12
550096	550102	M10	75	50	40	97	4	5.5	500	12
550097	550103	M12	150	60	50	175	5	5.5	1250	8
550098	550104	M16	150	80	68	181	6	6.5	1750	4
550099	550105	M20	150	100	82	189	6.5	9	2500	4
550100	550106	M24	200	120	100	256	7.5	11	3750	4

Pieds amortisseurs anti-vibrations

SR 5442

Acier inoxydable 303

- 7° d'inclinaison
- Absorbe les vibrations
- Forte adhésion au sol



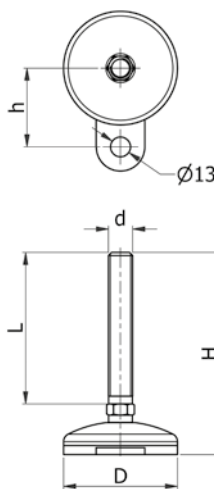
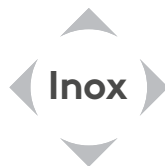
Référence	Dimensions (mm)				Capacité approximative de charge (Kg)	Qté par sac
	d	L	D	H		
493705	M10	50	50	75	350	4
493706	M10	100	50	125	350	4
493707	M12	100	50	125	350	4
493708	M12	150	50	175	350	4
493709	M16	100	50	128	350	4
493710	M16	100	75	133	750	4
493711	M16	150	75	183	750	4
493712	M16	100	100	138	1000	4
493713	M20	150	100	191	1000	4
493714	M24	150	100	193	1000	4

Pieds amortisseurs anti-vibrations à fixation au sol

SR 5443

Base et goujon en inox 303 et patin en nitrile

- 7° inclinaison
- Fixation au sol
- Absorbe les vibrations
- Forte adhésion au sol



Référence	Dimensions (mm)					Capacité approximative de charge (Kg)	Qté par sac
	d	L	H	D	h		
493715	M16	150	183	75	52	750	4
493716	M20	150	183	75	52	750	4
493717	M16	150	188	100	67	1000	4
493718	M20	150	191	100	67	1000	4
493719	M24	150	193	100	67	1000	4

Pieds industriels articulés en inox

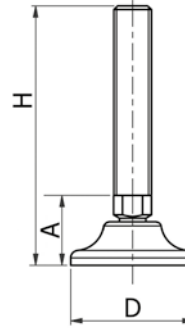
SR 5439

Embase en nylon noir, goujon fileté en inox 304

- 30° d'inclinaison
- Idéal pour la restauration



Référence	Taille de filetage	Dimensions (mm)			Charge statique maximale N	Qté par sac
		D	A	H		
493670	M8x50	40	27	77	10000	24
493671	M8x75	40	27	102	10000	24
493672	M10x75	40	27	102	10000	24
493673	M12x75	40	27	102	10000	24
493674	M10x100	40	27	127	10000	24
493675	M12x100	40	27	127	10000	24
493676	M10x75	65	33	108	11000	8
493677	M12x75	65	33	108	11000	8
493678	M10x100	65	33	133	11000	8
493679	M12x100	65	33	133	11000	8
493680	M16x100	65	37	137	15000	8
493681	M20x100	65	37	137	15000	8
493682	M16x150	65	37	187	15000	8
493683	M20x150	65	37	187	15000	8



Pieds ajustables fixes

SR 1572

Polypropylène noir

- Utilisable seul ou avec des embouts filetés



L'embout figurant sur l'image n'est pas inclus.

Référence	Dimensions (mm)			Qté par sac				
	M8	M10	M12	Diamètre du pied	Longueur de goujon	M8	M10	M12
497505	-	-	-	25	15	750	-	-
497509	-	-	-	25	25	1000	-	-
465523	-	-	-	30	50	400	-	-
497506	-	-	-	34	38	500	-	-
465527	-	-	-	38	20	375	-	-
497507	-	-	-	38	25	500	-	-
497508	-	-	-	38	38	500	-	-
-	466586	-	-	38	40	-	250	-
465528	466587	-	-	38	50	250	225	-
462315	465524	-	-	38	60	250	200	-
-	465525	-	-	38	70	-	175	-
465526	465530	-	-	38	100	150	125	-
-	466588	-	-	48	30	-	200	-
460810	466591	-	-	48	40	400	350	-
-	466592	-	-	48	50	-	150	-
-	465531	-	-	48	60	350	150	-
-	465532	-	-	48	70	-	125	-
-	465533	-	-	48	100	-	100	-
-	465534	-	-	48	120	-	150	-
-	465520	465521	-	58	50	-	125	200

Pieds ajustables articulés

SR 1572

Polypropylène noir

- Permet un réglage sous charge, la base restant immobile



Référence	Dimensions (mm)			Qté par sac				
	M8	M10	M12	Diamètre du pied	Longueur de goujon	M8	M10	M12
465500	465499	-	-	30	30	450	225	-
-	465501	-	-	30	40	-	250	-
-	465502	-	-	30	50	-	225	-
-	466590	-	-	30	70	-	175	-
465503	-	-	-	30	80	-	250	-
465506	465504	465505	-	38	30	350	225	150
465511	466589	-	-	38	40	325	250	-
-	465507	-	-	38	50	-	225	-
-	-	466594	-	38	60	-	-	150
-	-	465509	-	38	70	-	-	100
465512	465508	-	-	38	80	225	150	-
-	-	465510	-	38	90	-	-	100
-	465516	-	-	48	30	-	200	-
465514	465484	-	-	48	40	400	250	-
465519	465517	-	-	48	50	200	150	-
-	465518	-	-	48	60	-	150	-
-	465515	-	-	48	100	-	100	-
-	-	465522	-	58	100	-	-	75

PIEDS AJUSTABLES

Pied standard ajustable avec embase fixe

SR 1572

Polypropylène noir

- La tête hexagonale fendue permet le réglage
- Douille POZI dans la base pour montage rapide
- Les pieds gris sont en RAL 7042



Pied avec diamètre 25mm

Référence				Longueur de filetage	Qté par sac	
M6		M8			M6	M8
Noir	Gris	Noir	Gris	20	500	-
466121	551695	-	-	25	-	500
-	-	466122	551669	40	-	350
-	-	466123	551692	55	-	250
-	-	466124	-	70	-	200
-	-	466125	-	100	-	150

Pied avec diamètre 30mm

Référence				Longueur de filetage	Qté par sac	
M8		M10			M8	M10
Noir	Gris	Noir	Gris	25	400	300
466127	551681	466132	551689	40	300	200
466128	551699	466133	551676	55	200	100
466129	-	466134	551702	70	150	100
466130	-	466135	551688	100	100	50

Pied avec diamètre 38mm

Référence						Longueur de filetage	Qté par sac		
M8		M10		M12			M8	M10	M12
Noir	Gris	Noir	Gris	Noir	Gris	25	400	300	200
466137	-	466142	-	466147	-	40	300	200	150
466138	551670	466143	551674	466148	-	55	200	100	150
466139	-	466144	551680	466149	-	70	150	100	100
466140	551672	466145	551671	466150	-	100	100	50	50

Pied avec diamètre 48mm

Référence						Longueur de filetage	Qté par sac		
M8		M10		M12			M8	M10	M12
Noir	Gris	Noir	Gris	Noir	Gris	25	300	200	150
466152	-	466157	551704	466162	-	40	200	150	100
466153	-	466158	551698	466163	-	55	150	100	100
466154	-	466159	551703	466164	551668	70	150	100	200
466155	-	466160	-	466165	551697	100	100	50	50

Pied standard ajustable articulé

SR 1572

Polypropylène noir

- Permettent un réglage sous charge, la base restant immobile
- La tête hexagonale fendue permet le réglage
- Douille POZI dans la base pour montage rapide
- Les pieds gris sont en RAL 7042



Pied avec diamètre 25mm

Référence				Longueur de filetage	Qté par sac	
M6		M8			M6	M8
Noir	Gris	Noir	Gris	20	500	-
466212	-	-	-	25	-	500
-	-	466167	551675	40	-	350
-	-	466168	551691	55	-	250
-	-	466169	551705	70	-	200
-	-	466170	551694	100	-	150

Pied avec diamètre 30mm

Référence				Longueur de filetage	Qté par sac	
M8		M10			M8	M10
Noir	Gris	Noir	Gris	25	400	300
466172	-	466177	551686	40	300	200
466173	551682	466178	551706	55	200	100
466174	-	466179	551677	70	150	100
466175	-	466180	551673	100	100	50

Pied avec diamètre 38mm

Référence						Longueur de filetage	Qté par sac		
M8		M10		M12			M8	M10	M12
Noir	Gris	Noir	Gris	Noir	Gris	25	400	300	200
466182	551696	466187	551683	466192	-	40	300	200	150
466183	551685	466188	551679	466193	-	55	200	100	150
466184	-	466189	551678	466194	-	70	150	100	100
466185	-	466190	551687	466195	-	100	100	50	50

Pied avec diamètre 48mm

Référence						Longueur de filetage	Qté par sac		
M8		M10		M12			M8	M10	M12
Noir	Gris	Noir	Gris	Noir	Gris	25	300	200	150
466197	-	466202	-	466207	-	40	200	150	100
466198	-	466203	551700	466208	-	55	150	100	100
466199	-	466204	551693	466209	-	70	150	100	200
466200	-	466205	551690	466210	-	100	100	50	50

Pieds ajustables orientables

SR 1575

Polypropylène noir

- Tige et rotule métallique en acier zingué
- Convient pour les applications inclinées
- Possibilité de réglage pour utilisation sur sols inégaux
- Idéal pour les embouts filetés référence SR 1570 et SR 1571



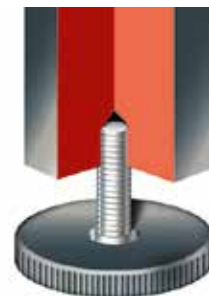
Référence	Taille de filetage	Dimensions (mm)		Qté par sac
		Diamètre du pied	Longueur de goujon	
462183	M6	25.0	25.0	750
462184	M6	32.5	25.0	500
110728	M8	25.0	12.0	100
110732	M8	25.0	25.0	100
110729	M8	32.0	12.0	100
110733	M8	32.0	25.0	100
110730	M8	38.0	12.0	100
110734	M8	38.0	25.0	100
110731	M8	47.5	12.0	100
110735	M8	47.5	25.0	100
110736	M10	25.0	15.0	100
110740	M10	25.0	38.0	100
110744	M10	25.0	50.0	100
110737	M10	32.0	15.0	100
110741	M10	32.0	38.0	100
110745	M10	32.0	50.0	100
110738	M10	38.0	15.0	100
110742	M10	38.0	38.0	100
110746	M10	38.0	50.0	100
110739	M10	47.5	15.0	100
110743	M10	47.5	38.0	100
110747	M10	47.5	50.0	100

Pieds ajustables surbaissés

SR 1572

Nylon ou polyéthylène noir

- Goujon en acier zingué
- Idéal pour les applications sur des surfaces inégales



Référence	Dimensions (mm)		Taille de filetage	Qté par sac
	Diamètre du pied	Longueur de goujon		
498651*	20	20	M6	2000
498652*	20	25	M6	1000
498653*	20	50	M6	1000
498655*	25	25	M6	1000
498654*	20	16	M8	1000
465329†	25	25	M8	1000
498656*	25	37	M8	500
498657*	32	20	M8	600
601835*	32	50	M8	500
465330†	35	25	M8	500
465331†	25	35	M10	500
498658*	32	25	M10	500
465328†	35	35	M10	500
499810*	44	20	M10	250

* Polyéthylène

† Nylon

PIEDS AJUSTABLES

Vérins de réglage en hauteur métalliques

SR 1564

Acier zingué BZP

- Goujon articulé



Référence	Taille de filetage	Dimensions (mm)		Qté par sac
		Diamètre du pied	Longueur de goujon	
463786	M10	46	40	200
463787	M10	46	60	175

Pieds ajustables à cape chromée

SR 1574

Polyéthylène noir



- Habillage élégant en métal chromé
- Stabilité renforcée grâce à la conception anti-basculement
- Idéal pour les surfaces inégales
- Protège les sols de l'abrasion

Référence	Taille de filetage	Dimensions (mm)		Qté par sac
		Diamètre du pied	Longueur de goujon	
465347	M6	20	10	1000
465346	M8	25	20	500
465352	M8	30	20	250
465355	M8	35	20	250
465356	M8	40	25	250
465345	M10	25	20	250
465350	M10	30	20	250
465358*	M10	40	40	250
465354*	M10	40	60	200
465359**	M10	40	25	250

* Légèrement orientable - écrou de réglage tournant librement (17mm a/f)

** Écrou de réglage hexagonal fixe (10mm a/f)

Pieds ajustables à semelle lisse

SR 1578

Polyéthylène noir

- Semelle lisse en acier couleur chrome pour une glisse optimale
- Goujon en acier zingué
- Idéal pour utilisation sur moquettes



Référence	Taille de filetage	Dimensions (mm)		Qté par sac
		Diamètre du pied	Longueur de goujon	
465353	M8	30	25	500
465351	M8	40	25	250
465349	M10	30	25	500
465357	M10	40	25	250

Pieds ajustables surbaissés à cape chromée

SR 1574

Nylon naturel



- Habillage élégant en métal chromé
- Goujon en acier zingué brillant
- Idéal pour les applications sur des surfaces inégales.

Référence	Taille de filetage	Dimensions (mm)		Qté par sac
		Diamètre du pied	Longueur de goujon	
RWA25M0820	M8	25	20	500
RWA35M0820	M8	35	20	250
RWA45M0820	M8	45	20	250
RWB50M0820*	M8	50	20	250
RWA45M1045	M10	45	45	500

* Variante : cape couvrant toute la base.

Vérins pour fortes charges

SR 1568

Nylon noir

- Écrou hexagonal intégré permettant le réglage sous charge
- Une fente tournevis dans la base permet une pose rapide à l'aide d'un outil électrique
- Les embases de 47,5 mm et 37,5 mm (modèle plat seulement) sont munies de trois trous moulés pour vis de fixation

Référence	Dimensions (mm)		Taille de filetage	Qté par sac
	Diamètre du pied	Longueur de goujon		
RD25M1035F	25.0	35.0	M10	250
RD25M1045F	25.0	45.0	M10	250
RD25M1070F	25.0	70.0	M10	250
RD375M1035F	37.5	35.0	M10	250
RD375M1045F	37.5	45.0	M10	250
RD475M1045F	47.5	45.0	M10	175
RD475M1045C*	47.5	45.0	M10	175
RD475M1070F	47.5	70.0	M10	125
RD25M1245F	25.0	45.0	M12	125
RD475M1245F	47.5	45.0	M12	200

* Base de forme conique



Pieds à clé Allen

Base en polyamide avec goujon acier inoxydable 304

- Douille à clé Allen pour réglage facile par le dessus
- Patin caoutchouc NBR en option - Dureté 70 Shore A
- Idéal pour ajouter une capacité de réglage de la hauteur et du niveau aux bureaux et autres meubles
- Haute capacité de charge statique



Référence		Taille du filetage	Dimensions (mm)					Capacité de charge approximative (kg)	Qté par sac
Standard	Version patin caoutchouc		Diam. base	Longueur du goujon	Prof. base	Hauteur totale	Taille de clé Allen		
1220957	1220965	M8	40	25	16	44	4	500	200
1220958	1220966	M8	40	50	16	69	4	500	200
1220959	1220967	M10	40	25	16	44	5	500	200
1220960	1220968	M10	40	50	16	69	5	500	200
1220961	1220969	M8	50	25	20	48	4	600	150
1220962	1220970	M8	50	50	20	73	4	600	150
1220963	1220971	M10	50	25	20	48	5	600	150
1220964	1220972	M10	50	50	20	73	5	600	150

Pieds à clé Allen

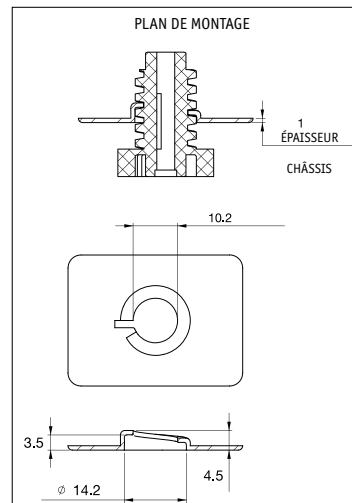
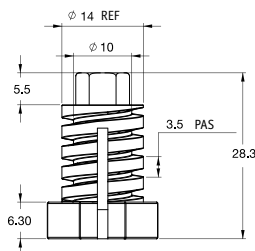
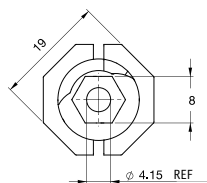
Base polyamide avec goujon acier zingué

Référence		Taille du filetage	Dimensions (mm)					Capacité de charge approximative (kg)	Qté par sac
Standard	Version patin caoutchouc		Diam. base	Longueur du goujon	Prof. base	Hauteur totale	Taille de clé Allen		
1220383	1220391	M8	40	25	16	44	4	500	200
1220384	1220392	M8	40	50	16	69	4	500	200
1220385	1220393	M10	40	25	16	44	5	500	200
1220386	1220394	M10	40	50	16	69	5	500	200
1220387	1220395	M8	50	25	20	48	4	600	150
1220388	1220396	M8	50	50	20	73	4	600	150
1220389	1220397	M10	50	25	20	48	5	600	150
1220390	1220398	M10	50	50	20	73	5	600	150

Pied réglable

PR

Nylon noir chargé fibre de verre, UL 94 V0, RMS-18



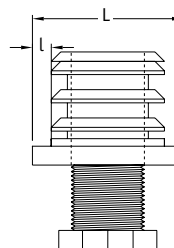
Référence	Qté par sac
LF-1	250

Pied ajustable d'un seul tenant

SR 1573

Nylon noir

- Robuste, durable et pour forte charge
- Bonne résistance aux pressions latérales
- Insert fileté et vérin de réglage en hauteur d'un seul tenant



Carré

Référence	Dimensions (mm)			Charge axiale approx. (kg)	Qté par sac
	L	l (calibre)	Filetage		
465494	20x20	1.5-2.0	M10 x 25	100	100
060222269901	22x22	1.5-2.0	M10 x 25	100	50
465495	25x25	1.5-2.0	M16 x 25	150	100
465496	30x30	1.5-2.0	M22 x 25	300	100
465489	35x35	1.5-2.0	M22 x 25	300	100
465490	40x40	1.5-2.1	M22 x 25	300	100
465491	45x45	1.5-2.2	M30 x 30	300	100
465492	50x50	1.5-2.3	M30 x 30	300	100

Rond

Référence	Dimensions (mm)			Charge axiale approx. (kg)	Qté par sac
	L	l (calibre)	Filetage		
465486	32	1.5-2.0	M22 x 25	300	100
465487	35	1.5-2.0	M22 x 25	300	50
060004069901	38	1.5-2.0	M22 x 25	200	100
465488	40	1.5-2.0	M22 x 25	300	100
465493	45	1.5-2.0	M30 x 30	300	100
460830	50	1.5-2.0	M30 x 30	300	100
463563*	60	1.5-2.0	M30 x 30	300	100

Pied hexagonal

SR 5727

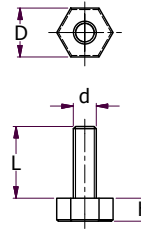
Embase nylon ou PEBD avec filetage en acier

- Support réglable durable pour électroménager et mobilier

Embase nylon

Référence	Taille filetage	Dimensions (mm)			Qté par sac
		Longueur de goujon	D	H	
499324	M8	15.0	17.0	8.0	1000
499325	M8	25.0	17.0	8.0	1000
499326	M8	35.0	17.0	8.0	800
499327	M10	25.0	17.0	8.0	700
499328	M10	35.0	17.0	8.0	500
499329	M10	45.0	17.0	8.0	400
499330	M10	55.0	17.0	8.0	350
499331	M10	65.0	17.0	8.0	300
499332	M10	75.0	17.0	8.0	250
499333	M10	105.0	17.0	8.0	100
499334	M10	145.0	17.0	8.0	100
499336	M6	25.0	20.0	8.0	1000
499337	M6	35.0	20.0	8.0	1000
499338	M6	55.0	20.0	8.0	800
499351	M10	20.0	27.0	5.0	750
499352	M10	25.0	27.0	5.0	600
499353	M10	35.0	27.0	5.0	500
499354	M10	45.0	27.0	5.0	400
499355	M10	55.0	27.0	5.0	300
499356	M10	65.0	27.0	5.0	300
499357	M10	75.0	27.0	5.0	250
499358	M10	105.0	27.0	5.0	200
499359	M10	145.0	27.0	5.0	150
499360*	M12	25.0	27.0	5.0	500

* Hauteur de l'embase 10 mm



Embase PEBD

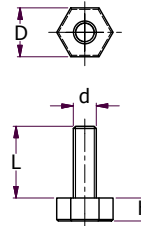
Référence	Taille filetage	Dimensions (mm)			Qté par sac
		Longueur de goujon	D	H	
499335†	M8	15.0	19.0	12.0	100
499339	M8	15.0	20.0	8.0	100
499340	M8	25.0	20.0	8.0	100
499341	M8	35.0	20.0	8.0	100
499342	M8	45.0	20.0	8.0	100
499343	M8	15.0	25.0	8.0	100
499344	M8	25.0	25.0	8.0	250
499345	M8	35.0	25.0	8.0	100
499346	M8	45.0	25.0	8.0	100
499347	M10	15.0	25.0	8.0	100
499348	M10	25.0	25.0	8.0	100
499349	M10	35.0	25.0	8.0	100
499350	M10	45.0	25.0	8.0	100
499361	M8	15.0	30.0	8.0	100
499362	M8	25.0	30.0	8.0	100
499363	M8	35.0	30.0	8.0	100
499364	M8	45.0	30.0	8.0	100
499365	M10	15.0	30.0	8.0	100
499366	M10	25.0	30.0	8.0	100
499367	M10	35.0	30.0	8.0	100
499368	M10	45.0	30.0	8.0	100

† Hauteur de l'embase 11 mm

Pied de lave-linge

Embase EPDM, Goujon en acier galvanisé

- L'embase caoutchouc dureté 70 Shore A empêche l'électroménager de bouger en raison de vibrations
- Forme hexagonale pour un réglage de niveau facile



Référence	Taille du filetage	Dimensions (mm)			Capacité de charge approximative (kg)	Qté par sac
		Diam. base (D)	Longueur du goujon (L)	Prof. base (H)		
1220399	M10	35	30	10.5	200	50

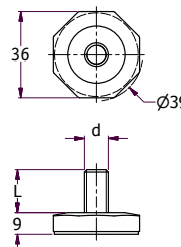
Pied octogonal

SR 5727

Embase en caoutchouc noir avec filetage acier

- Antivibration
- Anti-dérapant

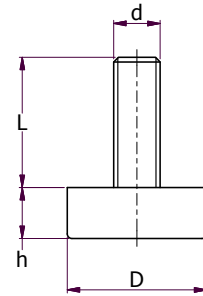
Référence	Taille filetage (d)	Dimensions (mm)		Qté par sac
		Longueur du goujon (L)	D	
499439	M6	18.0	36.0	500
499440	M6	38.0	36.0	500
499441	M8	18.0	36.0	500
499442	M8	38.0	36.0	500
499443	M10	18.0	36.0	500
499491	M10	38.0	36.0	500



Pied fixe en caoutchouc

SR 5726

- Filetage acier
- Vis fixe
- Le pied en caoutchouc absorbe les vibrations
- Anti-dérapant

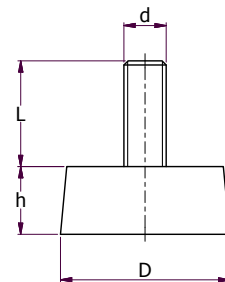


Référence	Dimensions				
	Diamètre base (mm)	Taille filetage	Longueur du goujon (mm)	h (mm)	Qté par sac
499421	30	M6	18	11	50
499422	30	M6	38	11	50
499423	30	M8	18	11	50
499424	30	M8	38	11	50
499425	30	M10	28	11	50
499426	30	M10	38	11	50
499427	30	M12	28	11	50
499428	30	M12	48	11	50
499429	30	M12	70	11	50
499430	35	M6	18	12	50
499431	35	M6	38	12	50
499432	35	M8	18	12	50
499433	35	M8	38	12	50
499434	35	M10	18	12	50
499435	35	M10	38	12	50
499436	35	M12	18	12	50
499437	35	M12	38	12	50
499438	35	M12	70	12	50

Pied fixe conique en caoutchouc

SR5726

- Options de filetage acier ou inox
- Pied conique en caoutchouc
- Vis fixe
- Base Ø40mm
- Le pied en caoutchouc absorbe les vibrations
- Anti-dérapant



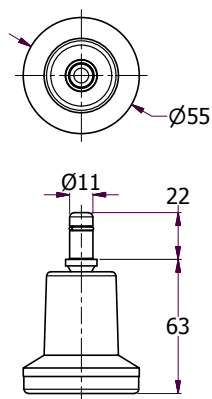
Référence		Taille filetage	Dimensions (mm)			
Filetage acier	Filetage inox		Longueur vis	D	h	Qté par sac
499405	499413	M6	25	40	16	50
499406	499414	M8	25	40	16	50
499407	499415	M8	50	40	16	50
499408	499416	M10	25	40	16	50
499409	499417	M10	50	40	16	50
499410	499418	M12	25	40	16	50
499411	499419	M12	50	40	16	50
499412	499420	M12	70	40	16	50

Pied à encliqueter

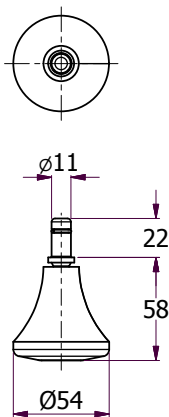
SR 6440

Base Nylon, tige en acier galvanisé

- Tige à encliqueter pour un ajustement rapide
- Base souple pour un mouvement facile
- Le type 4 est à base creuse



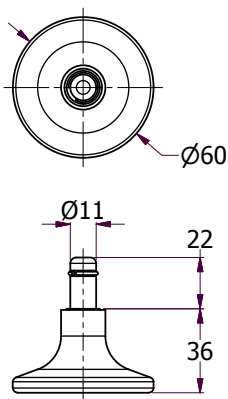
Type 1



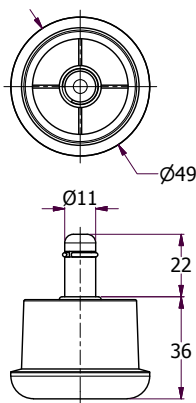
Type 2



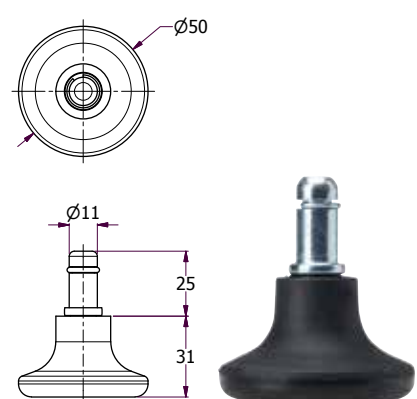
Type 3



Type 4



Type 5



Type 6

Référence	Type	Charge max. supportée (kg)	Qté par sac
551066	1	55	200
551062	2	50	200
551063	3	50	200
551064	4	50	200
551065	5	55	200
551061	6	50	200

DÉCOUVREZ NOTRE
GAMME DE PRODUITS
**POUR LA PLV EN DEMANDANT
DES AUJOURD'HUI NOTRE
CATALOGUE.**



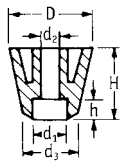
Appelez le 01 48 17 50 00
www.essentracomponents.fr

Pieds à visser

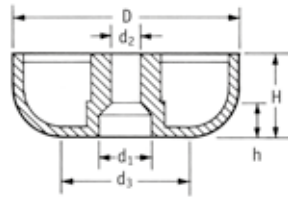
SR 1590

PEBD noir, TPR, caoutchouc naturel ou néoprène

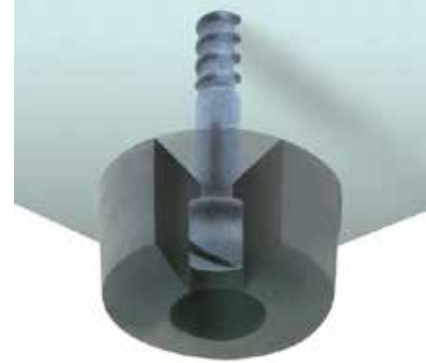
- Idéal comme pied pour armoires en bois, coffrets et équipements électriques ou électroniques, etc...
- Se fixe à l'aide de vis (non incluses)
- Le TPE est recommandé pour ses qualités anti-dérapantes



Type 1



Type 2



Référence		Type	Dimensions (mm)							Qté par sac
PEBD	TPE		H	D	d3	d1	d2	h		
60470	15129	1	7.1	15.9	13.5	7.9	3.2	4.0	10000	
12477	15130	1	9.5	16.4	16.4	6.4	4.0	5.6	10000	
60785	15124	1	11.3	19.3	18.0	7.5	3.2	7.9	5000	
51607	15125	1	11.9	19.8	18.2	9.5	4.7	6.3	5000	
50842	15111	1	15.9	19.0	12.7	7.9	4.0	4.8	5000	
50954	15127	1	18.2	18.5	17.5	8.5	4.8	7.9	2000	
50769	15126	1	25.4	22.2	12.7	8.7	4.0	14.3	3000	
50701	15140	2	9.5	17.5	17.5	7.9	4.0	5.2	3500	
49098	-	2	16.0	45.0	30.0	10.5	5.0	10.0	3000	
49099	-	2	19.0	55.0	40.0	10.5	5.0	12.0	750	

Référence		Type	Dimensions (mm)							Qté par sac
Caoutchouc naturel			H	D	d3	d1	d2	h		
462177	2	9.0	16.0	13.0	7.0	3.0	4.0	425		
462178	2	8.0	19.0	16.0	7.0	3.0	6.0	425		
462179	2	8.0	22.0	19.0	10.0	3.0	6.0	300		
462180	2	9.0	25.0	20.0	13.5	5.0	6.0	250		
462181	2	15.0	27.0	20.0	10.0	6.0	10.0	250		
462182	2	23.0	35.0	30.0	9.0	6.0	5.0	450		

Référence		Type	Dimensions (mm)							Qté par sac
Néoprène			H	D	d3	d1	d2	h		
SOF-15129	2	7.1	15.9	13.8	8.0	3.2	4.0	100		
SOF-15140	1	9.5	17.5	-	8.0	4.0	5.2	100		
SOF-15125	2	11.5	19.1	18.0	10.2	5.0	6.35	100		
SOF-15111	1	15.25	19.0	12.7	8.0	4.0	4.8	100		
SOF-15127	2	18.35	18.5	-	8.0	4.8	6.35	100		
SOF-15126	1	25.0	22.5	12.7	8.7	4.0	14.5	100		

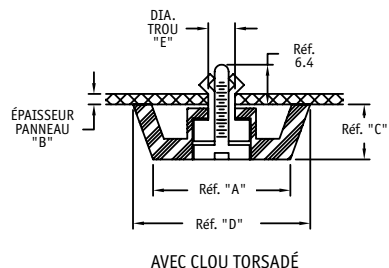
PIEDS ET BUTÉES AUTOCOLLANTS OU À VISSER

Pied à montage rapide

FF

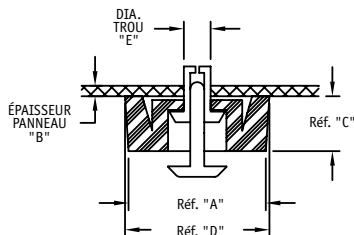


Fig. 1



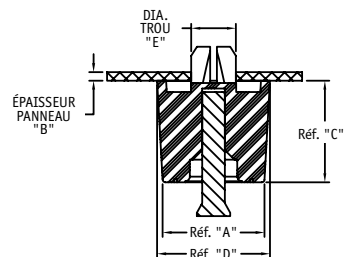
AVEC CLOU TORSADÉ

Fig. 2



AVEC RIVET À FRAPPER

Fig. 3



AVEC RIVET À
GOUPIILLE

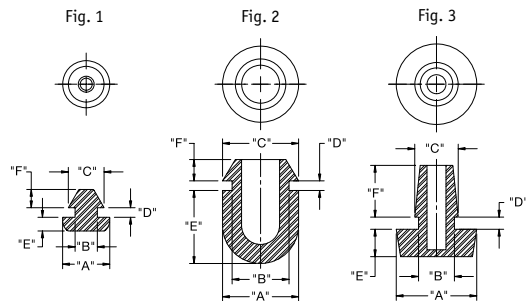
Référence	Matériau du pied	Matériau du rivet/clou	Matériau du passe-filet	Dimensions (mm)					Fig	Qté par sac
				Réf. "A"	Plage d'épaisseur "B"	Réf. "C"	Réf. "D"	Ø trou "E"		
FF-001B	TPE HB UL94, RMS-76	Acétal UL94 HB, RMS-39	Nylon 6 UL94 V2, RMS-52	20	1 - 2.3	14	24	5 - 5.1	1	100
FF-004B	UL94 HB TPE, RMS-76	Acétal UL94 HB, RMS-63	Nylon 6 UL94 V2, RMS-52	18	1 - 2.3	10	10	5 - 5.1	1	100
FF-003-P3X5.5B	UL94 HB TPE, RMS-42	Acétal UL94 HB, RMS-63	Nylon 6 UL94 V2, RMS-52	13.5	0.8 - 1.8	5.5	14.2	3.1 - 3.2	2	100
FF-005-P4X5B	UL94 HB TPE, RMS-42	Acétal UL94 HB, RMS-63	Nylon 6 UL94 V2, RMS-52	20	0.8 - 1.8	4.2	21	4.1 - 4.2	2	100
FF-005-P4X6B	TPE HB UL94, RMS-76	Acétal UL94 HB, RMS-63	Nylon 6 UL94 V2, RMS-52	20	1.8 - 2.8	4.2	21	4.1 - 4.2	2	100
FF-005-P4X7B	TPE HB UL94, RMS-76	Acétal UL94 HB, RMS-63	Nylon 6 UL94 V2, RMS-52	20	2.9 - 3.7	4.2	21	4.1 - 4.2	2	100
FF-005-P4X8B	TPE HB UL94, RMS-76	Acétal UL94 HB, RMS-63	Nylon 6 UL94 V2, RMS-52	20	3.8 - 4.8	4.2	21	4.1 - 4.2	2	100
FF-006-P4X6B	TPE HB UL94, RMS-76	Acétal UL94 HB, RMS-63	Nylon 6 UL94 V2, RMS-52	14	0.6 - 1	6	15	4.1 - 4.2	2	100
FF-006-P4X7B	TPE HB UL94, RMS-76	Acétal UL94 HB, RMS-63	Nylon 6 UL94 V2, RMS-52	14	1 - 2	6	15	4.1 - 4.2	2	100
FF-006-P4X8B	TPE HB UL94, RMS-76	Acétal UL94 HB, RMS-63	Nylon 6 UL94 V2, RMS-52	14	2 - 3.1	6	15	4.1 - 4.2	2	100
FF-006-P5X6.5B	TPE HB UL94, RMS-76	Acétal UL94 HB, RMS-63	Nylon 6 UL94 V2, RMS-52	14	0.8 - 1.2	6	15	5.1 - 5.2	2	100
FF-006-P5X7.5B	TPE HB UL94, RMS-76	Acétal UL94 HB, RMS-63	Nylon 6 UL94 V2, RMS-52	14	1.3 - 2.3	6	15	5.1 - 5.2	2	100
FF-008-P4X6B	TPE HB UL94, RMS-76	Acétal UL94 HB, RMS-63	Nylon 6 UL94 V2, RMS-52	20	0.8 - 1.8	6	21	4.1 - 4.2	2	100
FF-008-P4X7B	TPE HB UL94, RMS-76	Acétal UL94 HB, RMS-63	Nylon 6 UL94 V2, RMS-52	20	1.9 - 2.8	6	21	4.1 - 4.2	2	100
FF-008-P4X8B	TPE HB UL94, RMS-76	Acétal UL94 HB, RMS-63	Nylon 6 UL94 V2, RMS-52	20	2.9 - 4	6	21	4.1 - 4.2	2	100
FF-009-P4X6B	TPE HB UL94, RMS-76	Acétal UL94 HB, RMS-63	Nylon 6 UL94 V2, RMS-52	20	0 - 0.8	8	21	4.1 - 4.2	2	100
FF-009-P4X7B	TPE HB UL94, RMS-76	Acétal UL94 HB, RMS-63	Nylon 6 UL94 V2, RMS-52	20	0.8 - 2	8	21	4.1 - 4.2	2	100
FF-009-P4X8B	TPE HB UL94, RMS-76	Acétal UL94 HB, RMS-63	Nylon 6 UL94 V2, RMS-52	20	2.1 - 3	8	21	4.1 - 4.2	2	100
FF-010-P4X7B	TPE HB UL94, RMS-76	Acétal UL94 HB, RMS-63	Nylon 6 UL94 V2, RMS-52	14	1 - 2	9	15	4.1 - 4.2	2	100
FF-010-P4X8B	TPE HB UL94, RMS-76	Acétal UL94 HB, RMS-63	Nylon 6 UL94 V2, RMS-52	14	2 - 3.1	9	15	4.1 - 4.2	2	100
FF-13-P3.5X4.5B	TPE HB UL94, RMS-76	Acétal UL94 HB, RMS-63	Nylon 6 UL94 V2, RMS-52	10	0.5 - 1.2	4	10.8	3.6 - 3.7	2	100
FF-13-P3.5X5.5B	TPE HB UL94, RMS-76	Acétal UL94 HB, RMS-63	Nylon 6 UL94 V2, RMS-52	10	1.2 - 2	4	10.8	3.6 - 3.7	2	100
FF-13-P3.5X6.0B	TPE HB UL94, RMS-76	Acétal UL94 HB, RMS-63	Nylon 6 UL94 V2, RMS-52	10	1.5 - 2.2	4	10.8	3.6 - 3.7	2	100
FF-13-P3.5X7.0B	TPE HB UL94, RMS-76	Acétal UL94 HB, RMS-63	Nylon 6 UL94 V2, RMS-52	10	2.5 - 3.2	4	10.8	3.6 - 3.7	2	100
FF-026-M40	TPE HB UL94, RMS-76	Polypropylène UL94 HB, RMS-126	-	18	0.5 - 1.2	18	20	8 - 8.1	3	1000

PIEDS ET BUTÉES AUTOCOLLANTS OU À VISSER

Pied à clipser

POF

TPE noir, UL94 HB, RMS-262



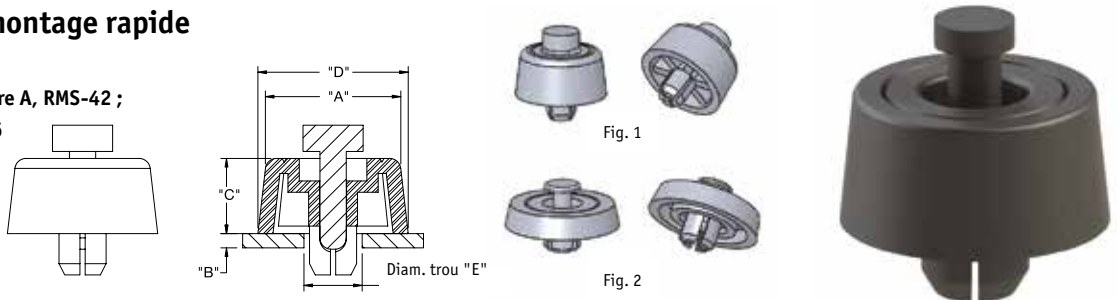
Référence	Trou de montage recommandé	Épaisseur de cloison recommandée	Dimensions (mm)						Fig	Qté par sac
			Ø "A"	Ø "B"	Ø "C"	"D"	"E"	"F"		
POF-40022	3.7 - 3.8	3.2	7.9	3.2	4.4	3.3	1.6	3.3	1	100
POF-40048	4.5 - 4.6	1.5	7.9	3.7	6.1	1.6	2.3	3	1	100
POF-40059	9.5 - 9.6	1.5	12.7	9.5	12.7	1.6	12.2	3.6	2	100
POF-50185	6 - 6.1	1.9	13.4	6	7.3	2	4.6	8.6	3	100
POF-12664	7 - 7.1	1.2	15.7	7	8.6	1.3	5.1	4.1	3	100

Pied souple - montage rapide

SFF

Pied : TPE noir, 86 Shore A, RMS-42 ;

Goupille : PP, RMS-126



Référence	Trou de montage recommandé "E"	Épaisseur de cloison recommandée "B"	Dimensions (mm)			Fig	Qté par sac
			Ø "A"	Ø "C"	Ø "D"		
SFF-018	7.75	0.8 - 1.5	18	10	20	1	100
SFF-021	7.75	5 - 8	20	6	21	1	100
SFF-023	7.75	0.8 - 1.5	23	5	25	2	100
SFF-028	7.75	0.8 - 1.5	18	15	20	1	100
SFF-124-A4*	8.1	0.8 - 1.2	18	15	20	1	200
SFF-125-A4†	8.1	0.8 - 1.2	18	15	20	1	200

*PP

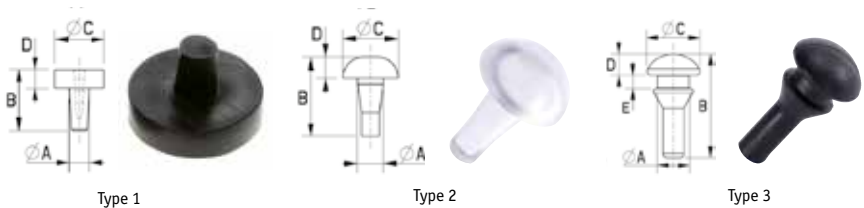
†PP & Elastomer

Pied à insérer

SR 6449

PVC

- En naturel ou noir
- Évite les glissements et réduit les vibrations
- Montage facile grâce à une conception simple



Référence	Couleur	Épaisseur de cloison recommandée	Dimensions (mm)					Type	Qté par sac
			A	B	C	D	E		
049080011407	Noir	-	3	10	8	3	-	1	100
049120011407	Noir	-	4	10	12	3	-	1	100
049130011407	Noir	-	5	13	13	3	-	1	100
049160011407	Noir	-	5	10	16	4	-	1	100
049100000007	Naturel	-	4.2	13	9	3.5	-	2	100
047060011407	Noir	1.2	6	19.5	10	4	2.5	3	100

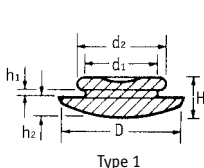
PIEDS ET BUTÉES AUTOCOLLANTS OU À VISSER

Pieds encliquetables

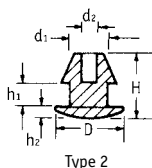
SR 1591

PVC Noir

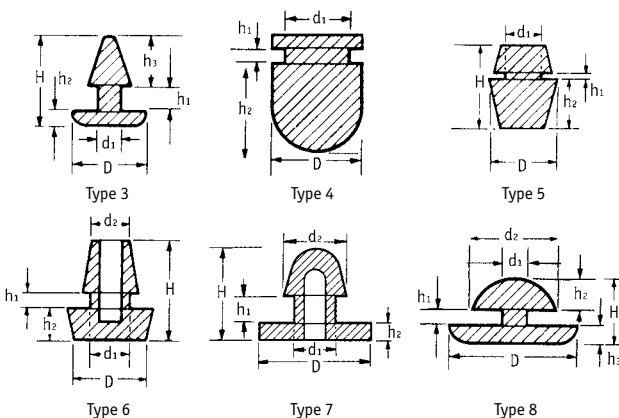
- Idéal pour boîtiers et casiers
- Facile à monter : il suffit d'encliqueter les pieds dans les trous



Type 1



Type 2



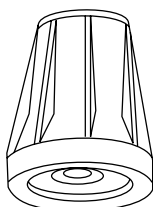
Référence	Type	Dimensions (mm)							Qté par sac
		D	d1	d2	H	h1	h2	h3	
50680	1	19.0	12.0	13.1	6.5	0.8	3.2	-	10000
12493	1	15.4	9.8	12.7	7.0	1.6	2.7	-	10000
12494	1	19.0	12.8	15.9	7.5	1.6	3.2	-	3500
50493	2	10.3	4.5	2.2	7.6	1.6	2.0	-	5000
12664	2	15.8	6.8	4.0	9.7	1.5	5.0	-	10000
40022	3	7.9	3.2	-	8.3	3.2	1.6	3.5	10000
40048	3	7.9	3.7	5.5	7.0	1.6	2.4	3.0	10000
40059*	4	12.5	9.5	11.8	17.0	1.6	12.0	3.5	5000
12495	5	10.9	6.9	7.6	12.8	0.7	8.1	-	10000
50185	6	12.0	6.0	5.8	15.2	2.1	4.6	-	10000
34363	7	25.3	12.5	15.3	20.0	5.0	4.0	-	2000
15509	8	17.5	11.1	13.3	10.0	2.6	4.0	4.0	10000

* Variante de la section bride.

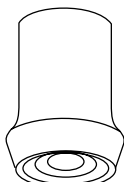
Pieds pour cannes et béquilles

SR 1503

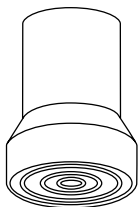
Caoutchouc



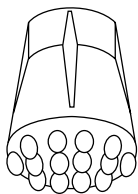
Type 1



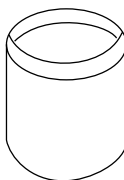
Type 2



Type 3



Type 4



Type 5

Caoutchouc

Référence	Type	Couleur	Dimensions (mm)		Qté par sac
			Diamètre canne	Hauteur	
497454*	1	Gris	19	51.5	200
497455*	2	Noir	19	38.5	400
15121	3	Noir	19	42.0	700
497456*	4	Noir	19	39.0	500
497457*	1	Gris	22	55.0	175
497458*	2	Noir	22	50.0	300
15119	3	Noir	22	42.0	700
497459*	4	Noir	22	39.0	400
497460*	1	Gris	25	52.0	200
497461*	2	Noir	25	50.0	350
15112	3	Noir	25	42.0	700
497462*	4	Noir	25	39.0	500

* Insert en métal

Embout noir

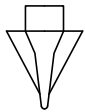
Référence	Type	Dimensions (mm)		Qté par sac
		Diamètre canne	Hauteur	
497463	5	10	26.0	1000
497464	5	13	26.5	1000
497465	5	16	26.0	1500
497466	5	19	32.0	1000
497467	5	22	38.5	750
497468	5	25	37.5	500

Butées à tige

Nylon naturel

- Utilisées pour protéger des contacts les surfaces

Types de fils



Flèche : A



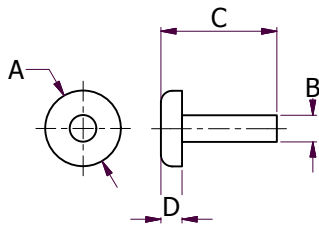
Sans fil : N



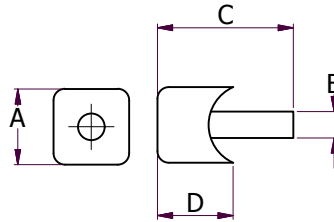
Conique : T



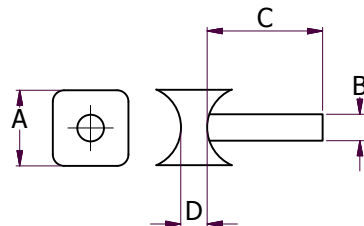
Étape : S



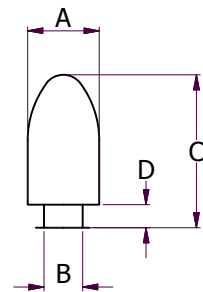
Type 1



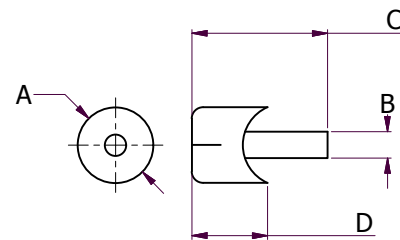
Type 2



Type 3



Type 4



Type 5

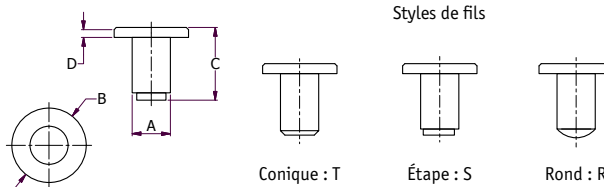
Référence	Type	Dimensions (mm)			
		A	B	C	D
BST015A	1A	11.1	3.2	13.9	3.2
BST027A	1A	12.7	5.1	15.4	1.6
BST005A	1N	9.2	5.1	6.4	3.8
BST025A	1N	12.7	4.8	8.3	3.8
BST010A	1S	9.5	4.8	15.2	7.6
BST020A	1S	12.7	4.8	19.8	7.5
BST030A	1S	12.7	6.4	16.3	4.8
BST040A	1S	12.7	8.5	21.8	11.1
BST072A	1S	19.1	6.5	10.2	4.8
BST100A	1S	28.6	8.1	12.6	4.2
BST140A	1S	31.8	9.5	21.4	9.7
BST075C	1T	19.1	6.4	17.5	4.8
BST095A	1T	25.4	6.4	16.7	4
BST115A	2S	19.1 x 25.4	6.4	14.5	3.1
BST110A	3S	19.1 x 19.1	6.8	12.5	2.3
BST135A	3S	15.8 x 15.8	6.4	11.4	3.1
BST012A	4N	9.5	6.6	22.4	16.1
BCS030C	5S	19.1	6.5	9.1	4.8
BST070A	5S	24.9	6.4	19.1	12.7
BST150A	5T	19.1	6.8	18	4.8

PIEDS ET BUTÉES AUTOCOLLANTS OU À VISSER

Butées à tige à tête plate

Nylon naturel ou PEBD noir

- Conçues pour s'appuyer contre une surface plate ou tangente

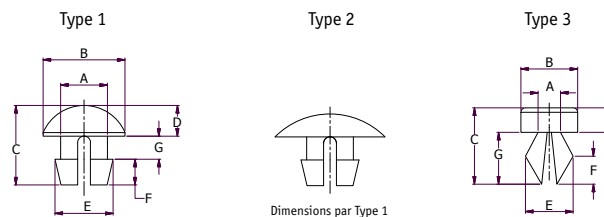


Référence	Type	Couleur	Dimensions (mm)			
			A	B	C	D
BFS010A	T	Naturel	3.2	10.3	7.5	1.6
BFS015A	S	Naturel	6.4	12.7	15.1	6.4
BFS020A	R	Naturel	4	7.8	4.4	1.1
BFS035A	T	Naturel	4.7	12.7	8	3.2
BFS060A	R	Naturel	6.4	12.7	11.1	4
BFS080A	S	Naturel	6.6	19.1	11.1	2.4
BFS100A	S	Naturel	8.1	25.4	10.5	4.6
BFS110A	S	Naturel	9.7	37.1	10.5	4.7
BFSA010A	T	Noir	3.2	10.3	7.5	1.6
BFSA015A	S	Noir	6.4	12.7	15.1	6.4
BFSA035A	T	Noir	4.7	12.7	8	3.2
BFSA060A	R	Noir	6.4	12.7	11.1	4
BFSA080A	S	Noir	6.6	19.1	11.1	2.4
BFSA100A	S	Noir	8.1	25.4	10.5	4.6
BFSA110A	S	Noir	9.7	37.1	10.5	4.8

Butées à tige fendue

Nylon naturel

- Conçues avec une partie de tige fendue pour rendre l'insertion facile et le retrait difficile

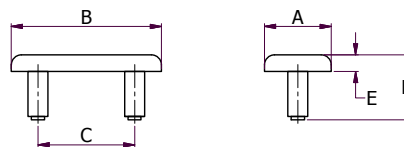


Référence	Type	Dimensions (mm)						
		A	B	C	D	E	F	G
BDH005A	1	2.8	6.4	5.2	2.4	3.2	1.2	1.6
BDH010A	1	3.2	9.5	7.8	1.2	3.9	3.3	3.3
BDH020A	2	4	9.5	6.7	2.4	4.4	2.4	2.4
BDH025A	2	4.8	8.7	5.2	1.3	5.5	2.1	1.8
BDH030A	2	4.8	9.9	6.4	2.4	5.5	2.2	1.7
BDH040A	2	5.3	9.5	8.7	1.6	6.2	3.2	4
BSS010A	3	3.9	12.7	7.9	1.6	4.2	1.6	4.8
BSS015A	3	6.6	19	15.9	4.7	7.4	3.2	7.9

Butées doubles à tige

Nylon naturel

- Conçues pour les applications nécessitant une butée avec une tête large



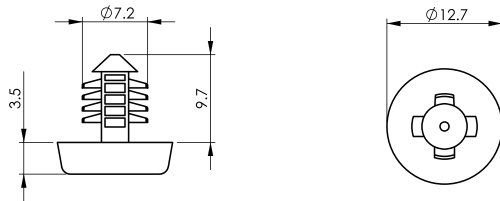
Référence	Pour trou de	Dimensions (mm)				
		A	B	C	D	E
BDS010A	4.8	9.5	25.4	15.9	12.7	3.2

Pied sapin

FBR

Rivet nylon 6/6 noir (UL94 V2, RMS-01),

Pied : TPE (RMS-351)



Référence	Diam. trou ± 0.08	Épaisseur panneau min.	Qté par sac
FBR-1	6.8	10	1000

Pied à riveter

FSR

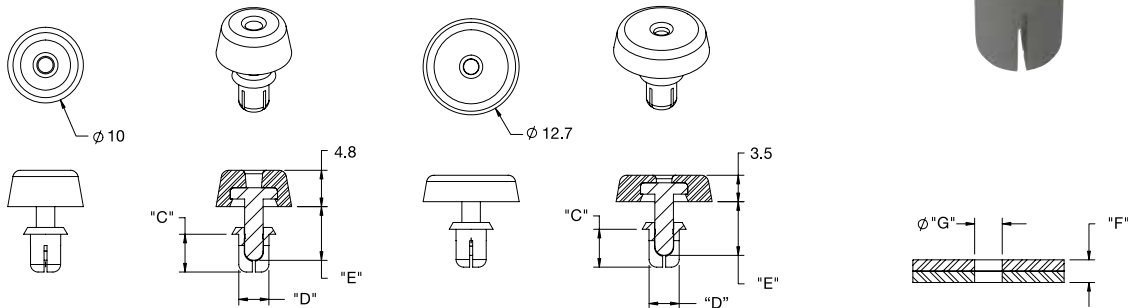
Rivet nylon 6/6 noir (UL94 V2 RMS-52),

Pied : TPE, RMS-351



Fig. 1

Fig. 2



Référence	Diamètre trou "G"	Épaisseur du panneau "F"	Dimensions (mm)			Fig	Qté par sac
			« C »	« D »	« E »		
FSR-1	3.6 - 3.7	1.2 - 2.1	3.5	3.5	5.1	1	1000
FSR-2	3.6 - 3.7	2.1 - 3	4.5	3.5	6.1	1	1000
FSR-3	4.1 - 4.2	2.5 - 3.5	5	4	7.1	1	1000
FSR-4	3.6 - 3.7	1.2 - 2.1	3.5	3.5	5.1	2	1000
FSR-5	3.6 - 3.7	2.1 - 3	4.5	3.5	6.1	2	1000
FSR-6	4.1 - 4.2	2.5 - 3.5	5	4	7.1	2	1000

PIEDS ET BUTÉES AUTOCOLLANTS OU À VISSER

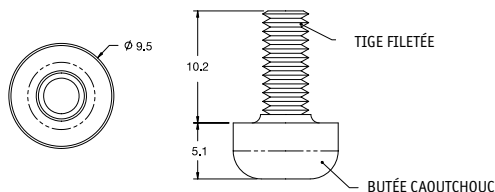
Butée avec filetage

TB

Tige en laiton (RMS-349C),

Tampon caoutchouc en butyl noir (dureté 40-50 Shore A)

- Compression typique pour une charge max. de 5 kg = 0.8 (20%)



Référence	Type de filetage	Qté par sac
TB-1	#6-32	100
TB-2	#8-32	100
TB-3	M3	100
TB-4	M4	100

Pied à encliqueter

SR 6448

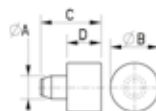
PEBD ou PVC

TB

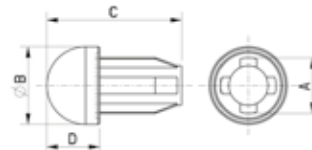
- Couleurs : gris ou noir
- Pied simple adapté au mobilier
- Évite les glissements, absorbe les vibrations
- Type 1 en PEBD
- Type 2 en PVC



Type 1



Type 2



Référence	Couleur	Dimensions (mm)				Type	Qté par sac
		A	B	C	D		
068010000203	Gris	4.7	10	12	7	1	500
122001059907	Noir	6.8	9.5	16.5	6.5	2	500

Pied translucide

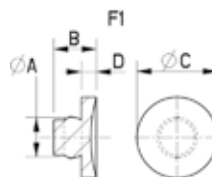
SR 6447

PVC ou EVA

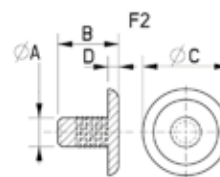
- Type 1 - PVC
- Type 2 - EVA
- Supporte et protège les plaques de verre sur des surfaces dures
- Compense le peu de tolérance des assemblages



Type 1



Type 2

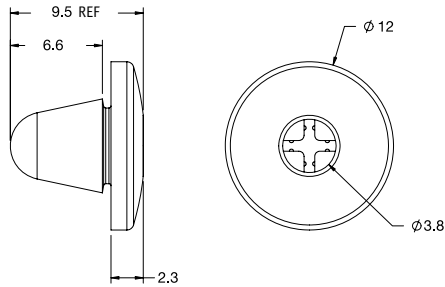


Référence	Dimensions (mm)				Type	Qté par sac
	A	B	C	D		
069016000007	8	9	16	3	1	500
070012000048	4.2	8.6	12	1.5	2	500

Butée installation à l'aveugle

BIB

Caoutchouc siliconé noir (dureté 45 Shore A, RMS-364)



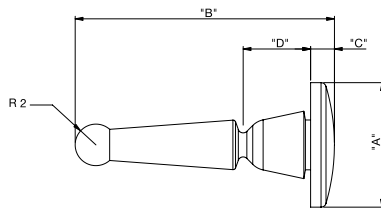
Référence	Trou de montage	Épaisseur de panneau	Qté par sac
BIB-1	5 - 5.4	0.06 - 0.8	1000

Butée à dégagement

BAB

Caoutchouc siliconé noir (dureté 40-50 Shore A, RMS-316/364)

- Après montage, possibilité de casser le corps pour gagner de l'espace

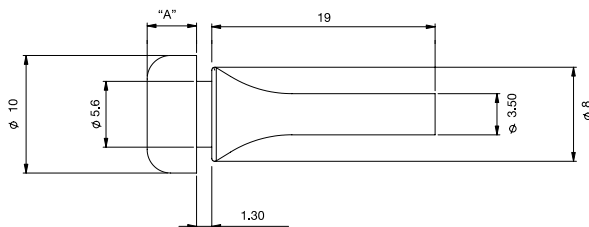


Référence	Dimensions (mm)				Épaisseur de panneau	Ø Trou	Qté par sac
	"A"	« B »	« C »	« D »			
BAB-1	12	25	2.3	6.5	0.6 - 0.8	5 - 5.4	1000
BAB-2	12	25	2.3	6.5	0.6 - 0.8	5 - 5.4	1000
BAB-3	10	20	2	4.3	0.5	4.7 - 5	1000

Butée à montage par traction

BPM

Caoutchouc siliconé noir (dureté 63 Shore A, RMS-321)



Référence	Dimensions (mm)			Couleur	Qté par sac
	"A"	Ø Trou	Épaisseur de panneau		
BPM-1-60	3	6 - 6.35	1.5	Grís	1000
BPM-2	4.2	6 - 6.35	1.5	Noir	1000
BPM-3-60	5	6 - 6.35	1.5	Noir	1000

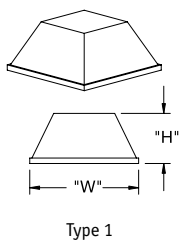
PIEDS ET BUTÉES AUTOCOLLANTES OU À VISSER

Pieds/butées adhésives

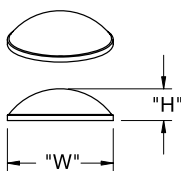
SR 1593

Polyuréthane

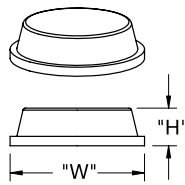
- Idéal comme pied ou comme bloc-porte
- Facile à mettre en place
- Support auto-adhésif
- Pour surface lisse et sèche



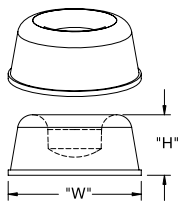
Type 1



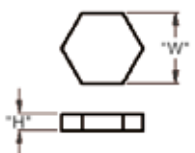
Type 2



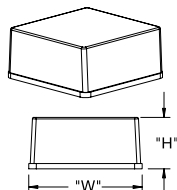
Type 3



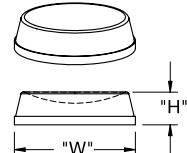
Type 4



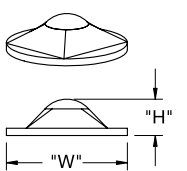
Type 5



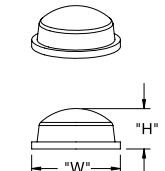
Type 6



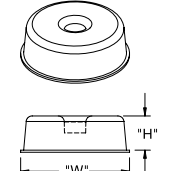
Type 7



Type 8



Type 9



Type 10

Noir et transparent

Type	Référence		Dimensions (mm)		Butées par planche	Qté par sac
	Noir	Transparent	Hauteur (H)	Diamètre (W)		
1	RBS-20BK	-	2.5	10.2	242	5082
1	32426	494481	3.1	12.7	200	3000
1	32427	462164	5.7	12.7	200	3000
1	RBS-29BK	RBS-29	6.4	19.8	98	2940
1	462171	462172	7.5	20.5	78	1000
1	494482	-	13.2	20.5	72	1000
2	-	462155	1.9	6.4	561	10000
2	-	462156	2.2	8.0	392	10000
2	RBS-7BK	RBS-7	2.2	8.6	450	5400
2	461230	461232	3.1	10.0	288	3000
2	32430	32429	5.0	11.1	242	3000
2	32432	461234	9.5	19.0	98	1000
3	461236	461238	1.8	10.0	288	3000
3	RBS-5BK	RBS-5	1.6	12.7	200	5000
3	461241	462169	1.9	19.0	98	3000
3	RBS-72BK	RBS-72	2.5	31.5	32	2400
3	494483	494484	3.0	19.7	84	4000
3	RBS-34BK	RBS-34	3.1	9.5	300	6000
3	RBS-24BK	RBS-24	3.1	20.5	72	2520
3	32433	461235	3.5	7.5	288	3000
3	32435	32434	3.5	12.7	200	3000
3	462175	-	3.5	20.4	84	4000
3	462159	462160	4.0	10.0	242	10000
3	39864	494485	4.0	19.0	84	2600
3	-	462165	4.5	14.0	128	5000
3	RBS-35BK	RBS-35	4.8	9.5	200	5000
3	RBS-41BK	RBS-41	5.1	20.0	84	3360
3	462168	-	6.0	18.0	84	2000
3	43045	-	6.2	20.0	84	2000
3	RBS-6BK	RBS-6	6.3	12.7	200	5000
3	RBS-11BK	RBS-11	10.1	15.9	128	2560
4	462176	494486	10.1	22.3	72	1000
5	39862	-	4.0	16.5	-	2000
6	RBS-36BK	RBS-36	4.7	25.4	55	2310
6	RBS-4BK	RBS-4	9.7	19.8	100	5600
7	RBS-18BK	RBS-18	3.5	12.7	200	2000
8	-	RBS-33-SD	3.8	12.7	200	5000
9	RBS-40BK	RBS-40	1.6	6.4	578	15028
9	RBS-27BK	RBS-27	2.2	7.9	450	5400
9	RBS-12BK	RBS-12	3.8	9.6	72	7200
9	RBS-22BK	RBS-22	5.4	9.6	300	6000
9	RBS-2BK	RBS-2	5.1	11.1	242	5082
9	RBS-15BK	RBS-15	7.9	16.0	128	3200
9	RBS-8BK	RBS-8	9.6	17.6	98	2254
9	RBS-37BK	RBS-37	14.2	18.3	100	1500
9	RBS-39BK	RBS-39	1.9	19.1	84	5040
10	RBS-30BK	RBS-30	15.8	45.7	100	500

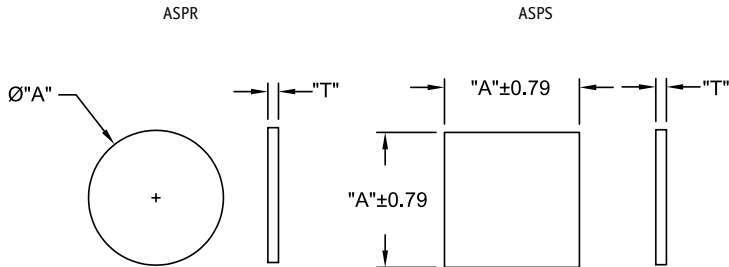
Gris et blanc

Type	Référence		Dimensions (mm)		Butées par planche	Qté par sac
	Gris	Blanc	Hauteur (H)	Diamètre (W)		
1	461229	-	2.5	10.0	242	3000
1	-	32560	3.1	12.7	200	3000
1	462170	32428	7.5	20.5	78	1000
2	461231	-	3.1	10.0	288	3000
2	-	32431	8.0	16.0	128	1000
2	461233	-	9.5	19.0	98	1000
3	461237	-	1.8	10.0	288	3000
3	462173	-	3.0	19.7	84	4000
3	461240	461239	3.5	12.7	200	3000
4	32436	-	10.1	22.3	72	1000

Patins anti-dérapants

ASPR/ASPS

Mousse noire en polyéthylène à cellules fermées,
avec adhésif permanent base caoutchouc



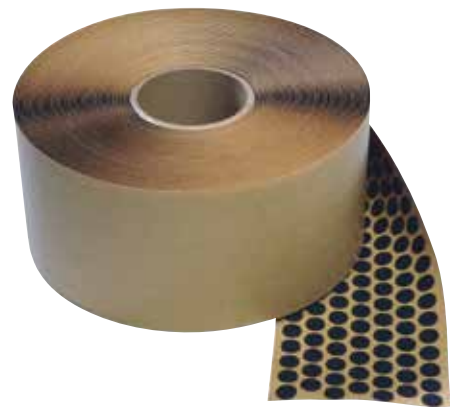
Référence	Dimensions (mm)		Matière	Qté par sac
	"A"	"T"		
ASPR-8-062	12.7	1.6	RMS-128	1000
ASPR-12-062	19.1	1.6	RMS-128	1000
ASPR-16-062	25.4	1.6	RMS-128	1000
ASPR-8-125	12.7	3.2	RMS-129	1000
ASPR-12-125	19.1	3.2	RMS-129	1000
ASPR-16-125	25.4	3.2	RMS-129	1000
ASPS-8-062	12.7	1.6	RMS-128	40/plaquette
ASPS-12-062	19.1	1.6	RMS-128	20/plaquette
ASPS-16-062	25.4	1.6	RMS-128	8/plaquette
ASPS-8-125	12.7	3.2	RMS-129	40/plaquette
ASPS-12-125	19.1	3.2	RMS-129	20/plaquette
ASPS-16-125	25.4	3.2	RMS-129	8/plaquette

Patins adhésifs anti-dérapants

SR 1865

Mousse noire avec adhésif permanent base caoutchouc

- Mousse une face antidérapante
- Conçu pour adhérer à la plupart des surfaces comme le carton ondulé, le bois, les plastiques à faible coefficient de frottement et les peintures en poudre



Patins en rouleau

Référence	Dimensions (mm)		Pièces par bobine	Nombre de rouleaux par carton
	Diamètre	Épaisseur (mm)		
471801	12.7	1.6	1000	18
471804	12.7	3.2	1000	18

Plaquettes de 4 patins

Référence	Dimensions (mm)		Nombre de pastilles par planche	Plaquettes par carton
	Diamètre	Épaisseur (mm)		
471802	12.7	1.6	4	2500
471805	12.7	3.2	4	1250

PIEDS ET BUTÉES AUTOCOLLANTS OU À VISSER

Disques adhésifs

SR 1577

Caoutchouc noir

- Auto-adhésif
- Pour surfaces lisses et sèches
- Ne laisse pas de trace lorsqu'ils sont retirés
- Anti-dérapant



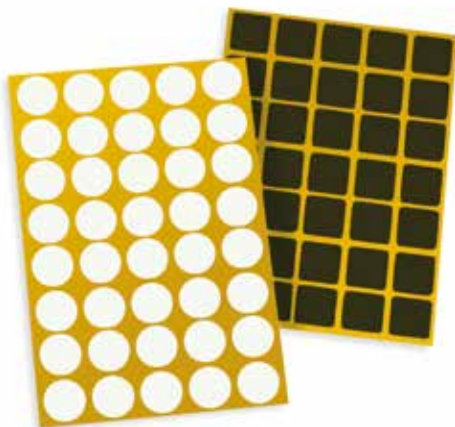
Référence	Dimensions (mm)		Qté par sac
	Hauteur	Diamètre	
49093	1.5	10	1000
49094	1.5	20	1000
49095	1.5	30	1000
49096	1.5	40	1000
49097	1.5	45	1000

Supports auto-adhésifs avec feutrine

SR 1589

Feutrine marron ou blanche

- Peut être utilisé sur la base du pied pour de petits déplacements



Rond

Référence		Diamètre (mm)	Qté par sac
Brun	Blanc		
463918	463947	10.0	5076
463919	463948	14.0	1500
463920	463949	16.0	1000
463921	463950	18.0	1000
463922	463951	20.0	1000
463923	463952	22.0	1000
463924	463953	24.0	1008
463925	463954	26.0	1024
463926	463955	28.0	1008
463927	463956	30.0	1008
463928	463957	32.0	700
463929	463958	36.0	504
463930	463959	40.0	504
463931	463960	45.0	500
463932	463961	50.0	400
463933	463962	60.0	400
463934	463963	70.0	300

Carré

Référence		Taille (mm)	Qté par sac
Brun	Blanc		
463935	463964	20 x 20	1000
463936	463965	25 x 25	1024
463937	463966	30 x 30	1008
463938	-	34 x 34	504
463939	463968	40 x 40	504
463940	-	45 x 45	500
463941	463970	50 x 50	400
463942	463971	100 x 100	120

Rectangulaire

Référence		Taille (mm)	Qté par sac
Brun	Blanc		
463943	463972	20 x 30	1008
463944	463973	20 x 40	1000
463945	463974	25 x 35	1008
463946	463975	25 x 50	900

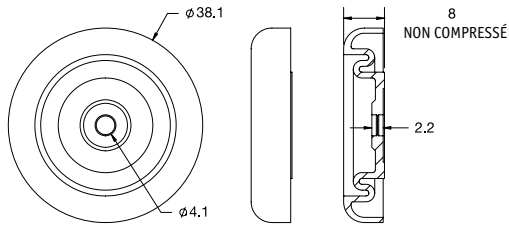
Pied anti-vibratoire

SVF

SVF-1 : TPE, dureté 75 Shore A, RMS-158

SVF-2 : TPE, dureté 64 Shore A, RMS-384

- Pour la sélection de rivets à pression, se reporter page 812



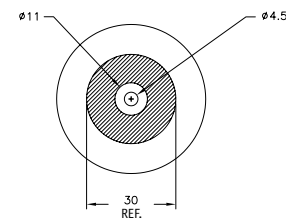
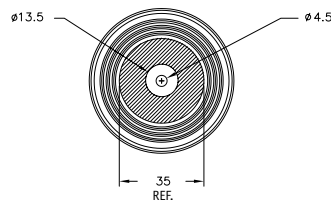
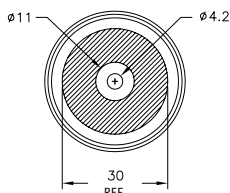
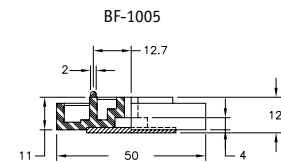
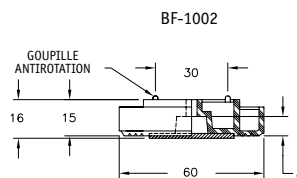
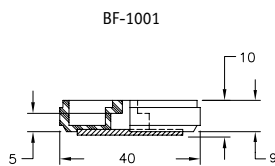
Référence	Epaisseurs de panneaux	Qté par sac
SVF-1	0.3 - 4.3	400
SVF-2	0.4 - 4.3	400

Grand pied

BF

Pied ABS noir (UL94 HB, RMS-114)

avec coussin en fibre de nylon (RMS-240)



Référence	Vis recommandée pour le montage	charge max.
BF-1001	M4 (#8) Tête cylindrique	10 kg
BF-1002	M4 (#8) Tête cylindrique	10 kg
BF-1005	M4 (#8) Tête cylindrique	10 kg

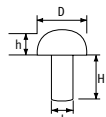
PIEDS ET BUTÉES AUTOCOLLANTS OU À VISSER

Butées d'empilage

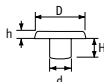
SR 1503

PVC Noir

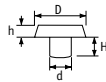
- Produit idéal pour chaise empilable



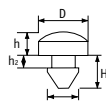
Type 1



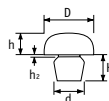
Type 2



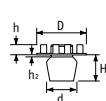
Type 3



Type 4



Type 5



Type 6

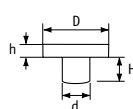


PVC transparent

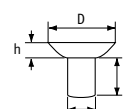
- Pour étagère en verre et autres supports
- Tête concave produisant un léger effet de ventouse

PVC Noir

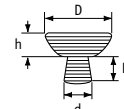
Référence	Type	Dimensions (mm)					Qté par sac
		D	d	h	h2	H	
1251328	1	9.0	5	3.0	-	6.0	5000
1251325	1	14.0	6	6.5	-	15.0	5000
1251338	1	20.0	10	8.0	-	10.0	2500
1251335	2	9.5	5	3.0	-	6.0	5000
1251334	2	12.0	6	3.0	-	7.5	5000
1251337	2	14.0	6	4.0	-	15.0	5000
1251336	2	18.0	8	5.0	-	15.0	5000
1251330	2	20.0	8	5.0	-	15.0	2500
1251327	2	24.0	11	5.0	-	13.0	2500
1251333	3	12.0	6	2.5	-	9.0	5000
462144	3	12.0	6	3.8	-	9.0	5000
462145	4	12.0	5	4.0	4.5	8.0	5000
1251339	5	12.0	6	2.0	1.0	-	5000
1251329	5	12.0	6	4.5	1.0	-	5000



Type 1



Type 2



Type 3

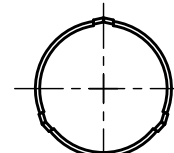
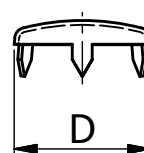
Référence	Type	Dimensions (mm)				Qté par sac
		D	d	h	H	
JK3-8	1	15	8	5.0	8.0	1000
1251324	2	15	6	4.0	10.0	5000
1251326	3	20	6	10.0	4.0	5000
1251340	3	25	7	12.0	5.0	5000

Patins à ergots

SR6417

Nickelé

- Patins à 3 ergots de fixation
- Idéal pour les meubles en bois



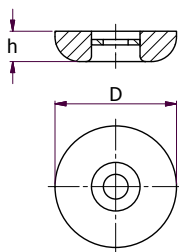
Référence	Diam.	Qté par sac
550453	15.0	200
550454	18.0	200
550455	21.0	200
550456	24.0	200

Patin PTFE à fixation par vis

SR 5733

PTFE

- Rondelle acier
- Dia. trou vis 4.5 mm



Référence	Dimensions (mm)		Qté par sac
	D	h	
499482	19	5,5	200
499483	22	5,5	200
499484	25	5,0	200
499485	30	5,0	200
499486	40	5,5	200
499487	50	5,5	200

Patin PTFE à fixation adhésive

SR 1461

- Base PTFE avec couche adhésive
- Formes disponibles : carré, rectangulaire, rond et triangulaire



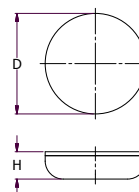
Carré et rectangulaire

Référence	Dimensions (mm)			Qté par sac
	L	L1	H	
499488	24	24	6,5	200
499490	30	30	6,5	200
499494	40	40	7,0	200
499495	45	45	7,0	200
499496	50	50	6,5	200
499489	24	35	6,8	200
499497	19	70	6,3	200
499492	24	100	6,3	200

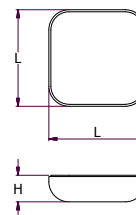
Rond

Référence	Dimensions (mm)		Qté par sac
	D	H	
499475	19	4,3	200
499476	22	6,3	200
499477	25	6,7	200
499478	30	6,5	200
499479	40	6,3	200
499480	50	6,4	200
499481	65	6,3	200

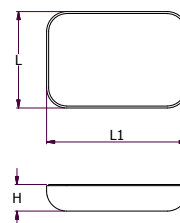
Rond



Carré



Rectangulaire



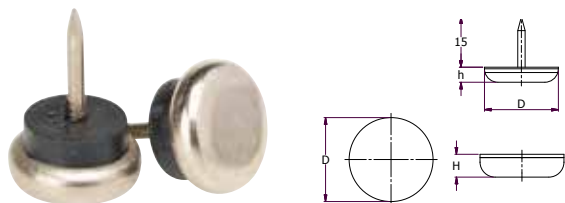
EMBOUTS ORIENTABLES, BUTÉES ET PATINS

Patins à clouer

SR1460

Clou acier

- Base disponible en PTFE, chromé ou nylon



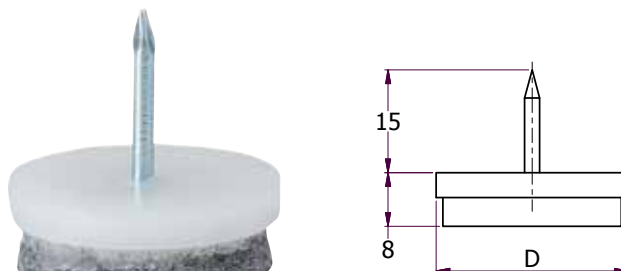
Référence	Dimensions (mm)		Qté par sac
	Style de base	D (mm)	
499499	PTFE gris	19	200
499500	PTFE gris	22	200
499501	PTFE gris	25	200
499502	PTFE gris	30	200
499503	PTFE gris	37	200
497411	Chromé	19	200
497412	Chromé	22	200
497413	Chromé	24	200
497414	Chromé	27	200
497415	Chromé	30	200
497416	Nylon brun	19	200
497417	Nylon brun	24	200
499734	Nylon brun	27	200
551142	Nylon naturel	19	200
551143	Nylon naturel	24	200
551144	Nylon naturel	27	200

Patin à clouer avec base en feutrine

SR1460

PTFE

- PTFE naturel
- Base en feutrine pour un glissement facile



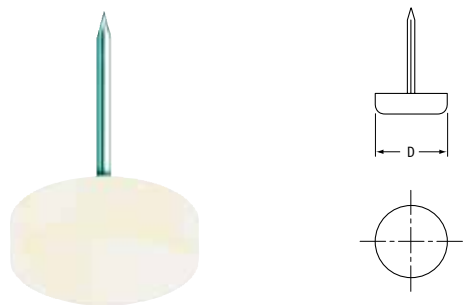
Référence	Diam.	Longueur	Qté par sac
550443	17.0	15.0	200
550444	20.0	15.0	200
550445	22.0	15.0	200
550446	24.0	15.0	200
550447	28.0	15.0	200
550448	30.0	15.0	200

Pieds à clouer en plastique

SR 1598

PEHD

- Idéal pour les meubles en bois



Référence	Couleur	D (pouces)	D mm	Qté par sac
HD01	Naturel	1/2	12.7	10000
HD02	Naturel	5/8	15.9	8000
HD03	Naturel	3/4	19.1	6000
HD05	Naturel	7/8	22.2	5000
HDW02	Couleur bois	5/8	15.9	8000
HDW03	Couleur bois	3/4	19.1	6000
HDW05	Couleur bois	7/8	22.2	5000

Pieds à clouer avec feutrine

SR 1563

PEHD avec base en feutrine



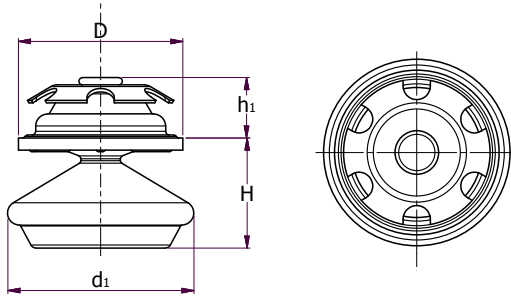
Référence	Couleur du feutre	Diamètre (mm)	Qté par sac
463881	Gris	19.0	5000
463882	Noir	22.0	5000
463883	Gris	25.0	5000
463884	Noir	28.0	2500

Pied rond articulé à emboiter

SR 6453

Acier

- Base articulée sur embout à lamelles ressort
- Avec options d'embase nylon ou acier



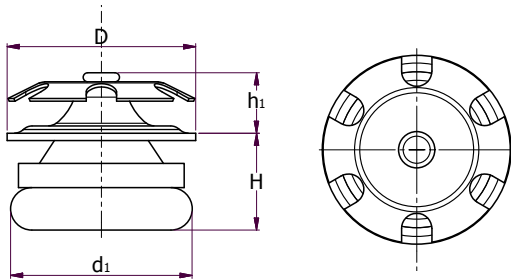
Référence		Dimensions (mm)				Qté par sac
Base acier	Base nylon	D	d1	H	h1	
551619	551614	16.0	31	15.8	9.7	200
551620	551615	19.0	31	15.8	8.7	200
551621	551616	22.0	31	15.8	8.7	200
551622	551617	25.0	31	15.8	9	200
551623	551618	28.5	31	15.8	9	200

Pied rond inclinable à emboiter

SR 6425

Acier

- Un pied à finition soignée pour l'ameublement
- Base articulée sur embout à lamelles ressort
- Base acier



Référence	Dimensions (mm)				Qté par sac
	D	d1	H	h1	
551588	19.0	24	16	10	200
551589	22.0	24	16	10	200
551590	25.0	24	16	10	200
551591	28.5	30	16	10	200

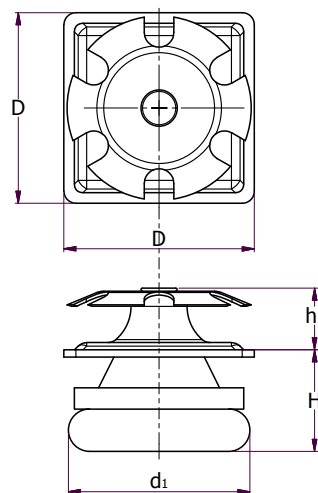
EMBOUTS ORIENTABLES, BUTÉES ET PATINS

Patin carré articulé à emboîter

SR 6427

Acier

- Base pivotante sur embout à lamelles ressort
- À embase acier



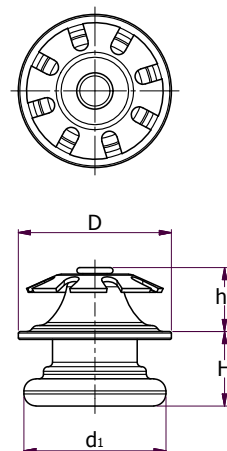
Référence	Dimensions (mm)				Qté par sac
	D	d1	H	h1	
551563	19.0	24	16	10	200
551564	22.0	24	16	10	200
551565	25.0	24	16	10	200
551566	28.5	30	16	10	200
551567	32.0	30	16	10	200

Patins à emboîter - Nylon

SR 6450

Acier / Nylon

- Patin rond articulé à emboîter
- Base nylon
- Existe en noir et en blanc



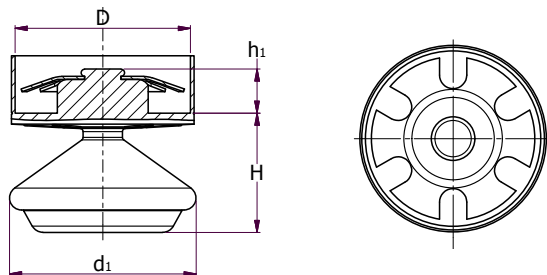
Référence	Couleur base	Dimensions (mm)				Qté par sac
		D	d1	H	h1	
551600	Blanc	22	23.4	13.5	10	200
551601	Blanc	25	23.4	13.5	10	200
551602	Noir	22	23.4	13.5	10	200
551603	Noir	25	23.4	13.5	10	200

Patin inclinable à emboiter

SR6452

Acier

- Avec options d'embase nylon ou acier
- Inclinaison à la jonction base/embout
- Avec bouchon de fin de tube pour une finition soignée
- Base pivotante sur embout à lamelles ressort



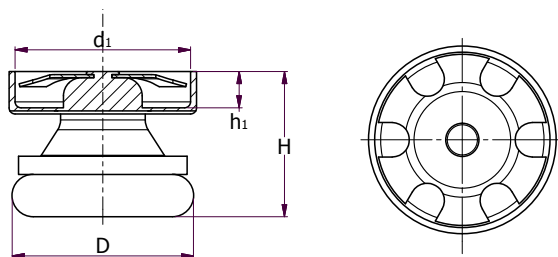
Référence		Dimensions (mm)				Qté par sac
Base acier	Base nylon	D	d1	H	h1	
551629	551624	16.0	31	18	15	200
551630	551625	19.0	31	18	13.5	200
551631	551626	22.0	31	18	12	200
551632	551627	25.0	31	18	12	200
551633	551628	28.5	31	18	12	200

Patin à emboiter

SR 6426

Acier

- Avec bouchon de fin de tube pour une finition soignée
- Base pivotante sur embout à lamelles ressort
- Base acier



Référence	Dimensions (mm)				Qté par sac
	D	d1	H	h1	
551578	28.5	24	16	8.5	200

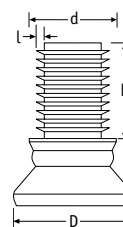
EMBOUTS ORIENTABLES, BUTÉES ET PATINS

Embout orientable en nylon

SR 1527

Nylon noir

- Pieds articulés avec une base en nylon pour un grand choix de surfaces



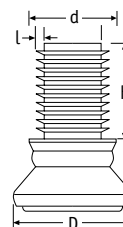
Référence	Dimensions (mm)				Qté par sac
	D	d	h	l (Epaisseur)	
463837	25.0	19.0	24.5	1.5 - 2.0	1250
463838	25.0	20.0	24.5	1.5 - 2.0	1000
463839	25.0	22.0	24.5	1.5 - 2.0	1000
463840	25.0	25.0	24.5	1.5 - 2.0	800
463841	25.0	28.0	24.5	1.5 - 2.0	800
463843	30.0	20.0	24.5	1.5 - 2.0	1000
463844	30.0	22.0	24.5	1.5 - 2.0	800

Embout orientable avec embase en feutrine

SR 1528

Nylon noir avec une base en feutrine

- Pieds articulés avec une base en feutrine idéale pour les sols en bois



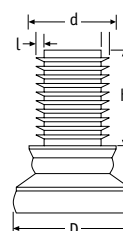
Référence	Dimensions (mm)				Qté par sac
	D	d	h	l (Epaisseur)	
463847	25.0	19.0	24.5	1.5 - 2.0	1500

Embout orientable avec embase en acier

SR 1529

Nylon noir avec une base en acier nickelé

- Pieds articulés avec une embase en acier idéale pour les revêtements en moquette



Référence	Dimensions (mm)				Qté par sac
	D	d	h	l (Epaisseur)	
463857	25.0	19.0	24.5	1.5 - 2.0	1250
463858	25.0	20.0	24.5	1.5 - 2.0	1250
463859	25.0	22.0	24.5	1.5 - 2.0	1000
463860	25.0	25.0	24.5	1.5 - 2.0	1000
463865	30.0	25.0	24.5	1.5 - 2.0	400

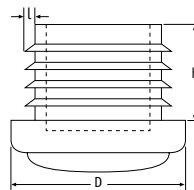
Patins avec feutrine

SR 1587

Nylon avec base en feutrine

- Inserts avec base en feutrine pour protéger les surfaces en bois

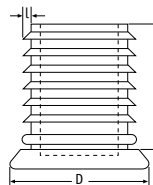
Référence	Dimensions (mm)			Qté par sac
	D	l (Epaisseur)	h	
463874	19.0	1.5 - 2.0	19.0	1750
463875	20.0	1.5 - 2.0	19.0	1750
463876	22.0	1.5 - 2.0	19.0	2500
463877	25.0	1.5 - 2.0	19.0	2250
463880	32.0	1.5 - 2.0	19.0	1250

**Patins avec embase en acier**

SR 1588

Nylon avec une base en acier zinguée

- Embase en acier pour des mouvements de glisse doux



Référence	Dimensions (mm)			Qté par sac
	D	l (Epaisseur)	h	
465545	30.0	1.0-2.5	19.0	900

UNE INTERROGATION ? APPELEZ NOUS

Notre service commercial vous guidera pour trouver le produit adapté à votre application.

01 48 17 50 00

www.essentracomponents.fr



PIEDS À PATTE DE FIXATION ET À EMBOUT

Pieds à patte de fixation

SR 5729

PEBD

- Idéal comme pied ou comme bloc-porte
- Facile à mettre en place



Type 1



Type 2



Type 3



Type 4

Référence	Type	Dimensions (mm)				Qté par sac
		Pour diam. tube	Longueur	Goupille fix. centrale	Diam. goup.	
499285	1	22.0	71.0	Non	-	1000
499286	1	32.0	75.0	Non	-	1000
499287	1	38.0	75.0	Non	-	1000
499288	1	25.0	72.5	Non	-	1000
499289	2	12.0	30.0	Non	-	1000
499290	2	8.0	24.0	Non	-	100
499291	2	10.0	30.0	Non	-	100
499292	2	12.0	30.0	Oui	5.3	1000
499293	2	14.0	26.0	Oui	5.0	100
499294	2	18-20	28.5	Oui	5.7	1000
499295	2	20-22	29.0	Oui	5.7	1000
499296	2	22-25	43.5	Oui	5.7	1000
499297	2	28-30	43.0	Oui	5.7	1000
499298	2	30-32	43.0	Oui	5.7	1000
499299	2	32-35	42.5	Oui	5.7	1000
499300	3	14-16	18.0	Oui	5.5	100
499301	3	16-18	19.0	Oui	5.5	100
499302	3	18-20	20.0	Oui	5.5	100
499303	3	20-22	22.0	Oui	5.5	100
499304	3	24-26	25.0	Oui	5.5	100
499305	3	24-26	25.0	Oui	7.5	100
499306	3	28-30	30.0	Oui	7.5	100
499307	4	14-16	18.0	Non	-	1000
499308	4	16-18	19.0	Non	-	1000
499309	4	18-20	20.0	Non	-	1000
499310	4	20-22	22.0	Non	-	1000
499311	4	24-26	25.0	Non	-	1000
499312	4	28-30	30.0	Non	-	1000
499314	4	16-18	19.0	Oui	3.5	1000
499315	4	18-20	20.0	Oui	3.5	1000
499316	4	20-22	22.0	Oui	4.0	1000
499317	4	24-26	25.0	Oui	4.0	1000
499318	4	24-26	25.0	Oui	5.0	1000
499319	4	28-30	30.0	Oui	5.5	1000

Base arrondie

SR5734

Nylon



Type 5

Référence	Type	Dimensions (mm)				Qté par sac
		Pour tube diam.	Diam. base	Goupille fix. centrale	Dia. goup.	
499320	5	18-20	28.0	Oui	5.7	100
499321	5	20-22	28.5	Oui	5.7	100
499322	5	23-24	33.5	Oui	5.7	100
499323	5	26-28	36.0	Oui	5.7	100

Pied jumelés

SR 1503

Nylon noir

- Utilisé pour raccorder des tubes adjacents



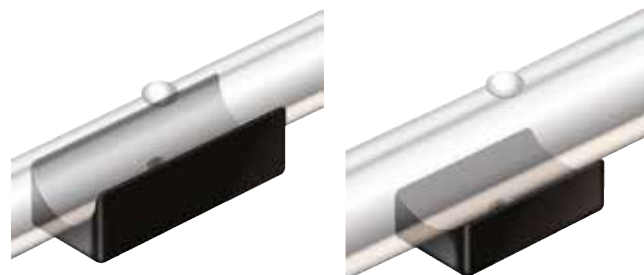
Référence	Dimensions (mm)		Qté par sac
	Diamètre de tube	Entraxe des tubes	
466731	22	42	100
466732	25	42	100

Support cavalier

SR 1503

PEBD noir

- Fait fonction de pied lorsqu'on le place au-dessous d'un tube



Type 1

Type 2

Référence	Type	Dimensions (mm)			Trou (mm)	Qté par sac
		Diamètre de tube	Longueur	Largeur		
SBFA2225-B	1	22-25	50	22	5.0	1000
SBFA25-45B	1	25	45	25	5.7	1000
SBFA2830-B	1	28-30	45	25	5.0	1000
466733	2	16-19	33	22	5.0	500
466734	2	22-25	35	25	5.0	500
466735	2	28-32	40	31	5.0	250

Pied cavalier métrique

SR 1503

PEBD noir

- S'adapte autour des tubes métalliques pour faire fonction de pied
- Idéal pour la protection des sols



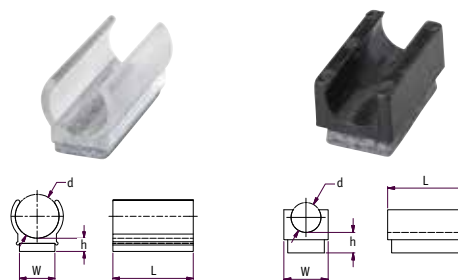
Référence	Dimensions (mm)		Qté par sac
	Diamètre de tube	Diamètre cheville (mm)	
461151	14-16	5.5	4000
461152	16-18	5.5	4000
461153	18-20	5.5	4000
465457	20-22	5.5	3000
461155	24-26	7.5	1500
461156	28-30	7.5	1500

Pied cavalier à feutrine

SR 6446

ABS et feutrine

- Type 1 - Transparent
- Type 2 - Noir
- S'installe autour des tubes
- Base en feutrine pour glissement facile



Type 1

Type 2

Référence	Dimensions (mm)				Type	Qté par sac
	d	W	h	L		
551136	28.6	22	30	50	1	250
551137	22	18	27	50	1	250
551138	19	12	24	50	1	250
551139	16	11	23	50	1	250
551140	12.7	12	22	44	1	250
551141	13	17	17	30	2	250

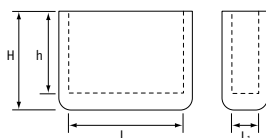
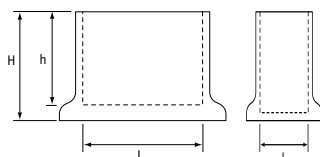
PIEDS À PATTE DE FIXATION ET À EMBOUT

Pieds pour cornières et fers plats

SR 1526

PE ou PVC noir

- Embouts pour cornières et fers plats
- Peuvent être utilisés comme pieds
- La saillie du bord de la base en L offre une stabilité accrue
- Protection des sols



Pied en L - PE noir

Référence	Dimensions (mm)				Qté par sac
	L	H	h	L	
465363	25 x 25	24	19	1-1.5	1000
HA300B	30 x 30	24	19	1-1.5	1000

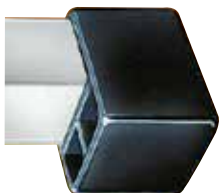
Pieds de barre - PVC noir

Référence	Dimensions (mm)			Qté par sac
	L x L1	H	h	
465361	25 x 5	19	15	2500
465364	25 x 6	19	15	1250
465362	30 x 6	19	15	2500

Pied de séparation - fixation externe

SR 1503

PE noir

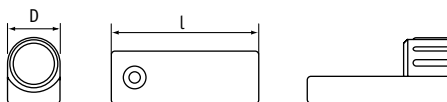


Référence	Pour tube de taille (mm)	Qté par sac
HES190-BWPB	19.1 x 19.1	2000
199192	25.4 x 25.4	500
199219	38.1 x 19.1	1000
199040	50.8 x 25.4	500

Embouts de séparation ronds

SR 1559

PEBD noir



Référence	Dimensions (mm)		Qté par sac
	D	L	
HIR200-20B	20	46.2	500
HIR320-15B *	30	51.5	500
HIR380-20B *	38	51.7	500

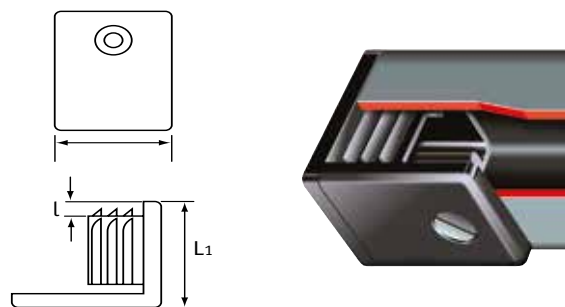
* Corps lisse.

Embout carrés de séparation

SR 1559

PEBD noir

Référence	Dimensions (mm)		Qté par sac
	L	l	
HIS200-RB	20	1.2	1000
HIS250-RB	25	1.2	1000
HIS300-RBKNP	30	1.2	1000

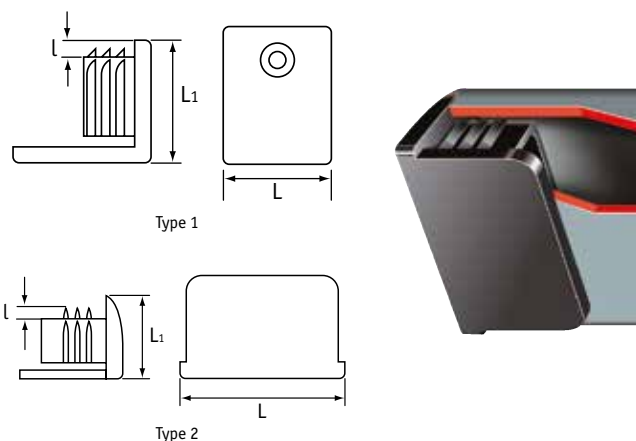


Embout rectangulaires de séparation

SR 1559

PEBD noir

Référence	Type	Dimensions (mm)		Qté par sac
		L x L1	l	
HIT300150-RB	1	30 x 15	1.2	1500
HIT400200-RB	1	40 x 20	1.2	1000
HIT500250-RB	1	50 x 25	1.2	500
HIT500300-RB	1	50 x 30	1.0-1.2	500
HITF400200-RB	2	40 x 20	1.2	500

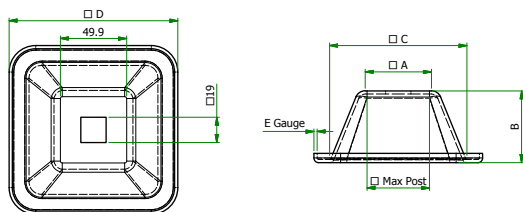


Pieds palettes

SR 1507

Acier doux ou acier inoxydable

- Les tailles de montant maximales présupposent l'utilisation de tubes SHS
- Idéaux pour les palettes métalliques et les chevalets



Référence	Matière	Type	Dimensions (mm)					Épaisseur acier (mm)	Taille de montant max. (mm)	Qté par sac
			Largeur dessus	Hauteur	Trou	Largeur base interne	Largeur base externe			
462833	Acier	1	54	54	19	102	127	2.4	60	1
1220378	Acier	1	60	50.5	19	102	127	2.4	60	1
1220379	Acier	1	54	54	19	102	127	3	60	1
1220380	Acier	1	70	57	19	127	165	3	80	1
1220381	Acier inoxydable	1	70	57	19	127	165	3	80	1
1220382	Acier	2	32	36	6.2	52	58	3	50	1