



ESSENTRA

COMPONENTS

IMMER IN BALANCE

Unsere FüÙe verfügen über einen gepressten Bolzen und sind daher ideal für Maschinen und Förderbänder geeignet. Sie sind mit einem asymmetrischen Sockel ausgestattet, um mehr Spiel bei der Anbringung in der Nähe von Wänden oder Durchgängen zu haben. Werfen Sie auch einen Blick auf unsere InbusschlüsselfüÙe, welche für eine einfache Höheneinstellung bei Möbeln geeignet sind. Wir verfügen auch über ein breites Sortiment an NivellierfüÙen mit einer großen Auswahl an Oberflächen, die für praktisch alle Anwendungen und Lastenanforderungen geeignet sind.

www.essentracomponents.de

FÜßE

MASCHINENFÜßE



654

VERSTELLBARE FÜßE



663

MÖBELFÜßE



669

FÜßE UND PUFFER ZUM AUFKLEBEN
UND ANSCHRAUBEN



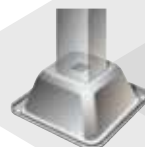
673

GELENKEINSÄTZE,
PUFFER UND GLEITER



686

KLEMMSCHALENGLEITER UND
ABSTANDSEINSÄTZE



694

Maschinenfüße für hohe Beanspruchung

SR 1569

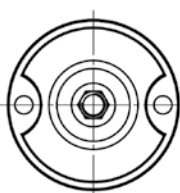
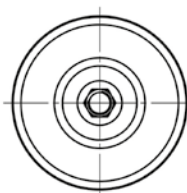
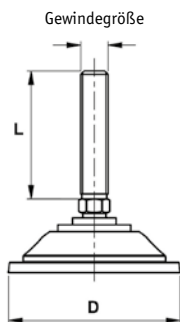
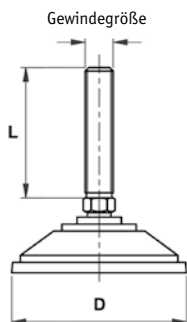
Nylon- oder Edelstahlunterteil mit Bolzen aus rostfreiem oder weichem, unlegiertem Stahl



- Der Bolzen wird im Walzverfahren aus einer soliden Sechskantstange gefertigt, was die Genauigkeit und Stabilität des Gewindes sicherstellt
- Das Unterteil aus Nylon bietet eine hohe Tragfähigkeit, ist beständig gegen Chemikalien und bleibt während Temperaturveränderungen stabil
- 10 mm Befestigungsbohrungen

Einfaches Unterteil, schwarzes Nylon

Artikelnummer		Gewindegröße	Maße (mm)		Zirka-Belastung in kg	Stück/VPE
Bolzen aus rostfreiem Stahl	aus weichem, unlegiertem Stahl		D	L		
462402	-	M8	55	60	400	48
462403	-	M10	55	75	500	48
462404	462415	M12	55	75	600	24
462405	462416	M12	55	125	600	24
-	462417	M12	55	150	600	8
462406	462418	M12	70	75	1000	24
-	462419	M12	70	150	1000	8
462407	-	M12	70	125	1000	8
462408	462420	M16	70	75	1500	8
462409	462421	M16	70	150	1500	4
462410	-	M16	70	200	1500	4
462411	462422	M16	100	75	2000	4
-	462423	M16	100	100	2000	4
462412	462424	M16	100	150	2000	4
-	462425	M16	100	200	2000	4
462413	462426	M20	100	150	2000	4
462414	-	M24	100	200	2000	4



Einfaches Unterteil

Verschraubbares Unterteil

Verschraubbares Unterteil, schwarzes Nylon

Artikelnummer		Gewindegröße	Maße (mm)		Zirka-Belastung in kg	Stück/VPE
Bolzen aus rostfreiem Stahl	aus weichem, unlegiertem Stahl		D	L		
462427	462433	M12	100	75	1000	8
462428	462434	M12	100	125	1000	8
-	462435	M12	100	150	1000	8
462429	462436	M16	100	75	2000	8
462430	462437	M16	100	150	2000	8
-	462438	M16	100	200	2000	8
462431	462439	M20	100	150	2000	4
462432	-	M20	100	200	2000	4
-	462440	M24	100	150	2000	4

Edelstahl-Unterteil

Artikelnummer		Gewindegröße	Maße (mm)		Zirka-Belastung in kg	Stück/VPE
Bolzen aus rostfreiem Stahl	aus weichem, unlegiertem Stahl		D	L		
462441	-	M8	38	60	450	24
462442	-	M10	38	75	600	24
462443	-	M12	55	75	1500	8
462444	-	M12	55	125	1500	8
462445	-	M12	55	160	1500	8
462446	-	M16	70	75	2000	4
462447	462451	M16	70	150	2000	4
462448	-	M16	70	200	2000	4
462449	462453	M20	100	150	2000	4

Standard-Gerätefüße

SR 1545

Nylon mit verzinktem Stahlbolzen

- Ideal einsetzbar zur Montage an Maschinen und Förderanlagen
- Hohe Belastbarkeit
- Empfohlene Belastung: maximal 900 kg
- 20° verstellbar



Verschraubbares Unterteil, Nylon

Artikelnummer	Gewindegröße	Maße (mm)		Stück/VPE
		Fußdurchmesser	Bolzenlänge	
1254547	M8	60	80	40
1254548	M10	60	70	40
1254549	M10	60	125	40
1254553	M12	80	100	24
1254550	M12	80	150	24
1254534	M16	80	100	20
1254535	M16	80	150	20
1254536	M12	100	125	20
1287122	M16	100	100	20
1287123	M16	100	200	20
1234172	M16	120	150	20
1287124	M16	120	200	20
1254537	M20	120	150	48
1254538	M24	120	200	40

Einfaches Unterteil, Nylon

Artikelnummer	Gewindegröße	Maße (mm)		Stück/VPE
		Fußdurchmesser	Bolzenlänge	
1254519	M8	40	25	40
1254520	M8	40	40	40
1254539	M8	40	80	40
1254521	M8	50	40	40
1254540	M8	50	60	40
1254541	M8	50	80	40
1254522	M10	50	45	40
1254542	M10	50	70	40
1254543	M10	50	90	40
1254523	M10	60	45	40
1254544	M10	60	70	40
1254545	M10	60	125	40
1245555	M12	60	66	24
1254551	M12	60	80	24
1245554	M12	60	100	24
1254524	M12	60	125	24
1287125	M12	60	150	24
1254552	M12	80	66	24
1254556	M12	80	100	24
1254525	M12	80	125	24
1254546	M12	80	150	24
1254526	M16	80	66	20
1254527	M16	80	100	20
1254528	M16	80	150	20
1287126	M16	100	66	20
1287127	M16	100	100	20
1287128	M16	100	125	20
1287129	M16	100	150	20
1287130	M16	100	200	20
1284171	M16	120	150	20
1287131	M16	120	200	20
1254529	M20	120	125	12
1254530	M20	120	150	12
1254531	M20	120	200	12
1254532	M24	120	200	12
468599	M24	120	250	12

Antirutsch-Einsätze

- Geeignet für SR-1545-Füße
- Anti-Rutsch-Funktion



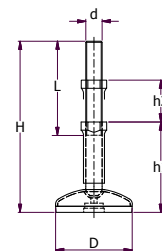
Artikelnummer		Maße (mm)		Stück/VPE
Einfaches Unterteil	Verschraubbares Unterteil	Pad Dia		
1254557	-	40		40
1254558	-	50		40
1254559	1254563	60		24
1254560	1254564	80		20
1254561	1254565	100		20
1254562	1254566	120		12

Hygienische Maschinenfüße aus Edelstahl

SR 5699

Edelstahl 303 mit eingesetzter Nitrilgummibasis

- 7°-Verstellung
- Geeignet für saubere Umgebungen - das abgedeckte Gewinde verhindert das Ansammeln von Schmutz



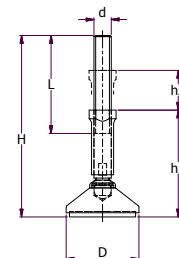
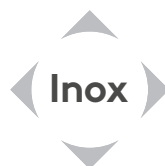
Artikelnummer	Gewindegröße (d)	Maße (mm)						Maximale Tragfähigkeit (kg)	Stück/VPE
		Fußdurchmesser (D)	Bolzenlänge	H	h1	h2	L		
550092	M12	50	92	170	95	50	92	350	4
550093	M16	75	92	180	100	50	92	750	4
550094	M20	100	92	194	110	50	92	1000	4

Hygienischer höhenverstellbarer Edelstahlfuß mit niedrigem Profil

SR5667

303 Edelstahl

- 20°-Verstellung
- Geeignet für saubere Umgebungen - das abgedeckte Gewinde verhindert das Ansammeln von Schmutz
- Basis mit niedrigem Profil bei hoher Tragfähigkeit



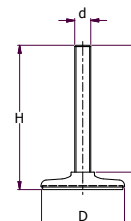
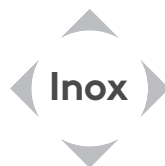
Artikelnummer	Maße (mm)				Maximale Tragfähigkeit (kg)	Stück/VPE
	Gewindegröße (d)	Fußdurchmesser (D)	Bolzenlänge (L)	Höhe (H)		
550089	M8	40	60	72	450	12
550090	M10	40	60	72	600	12
550091	M10	50	80	94	600	12

Höhenverstellbarer Fuß mit feststehendem Bolzen

SR5701

Edelstahl 303 mit eingesetzter Nitrilgummibasis

- Feststehender Fuß
- Unterteil mit niedrigem Profil

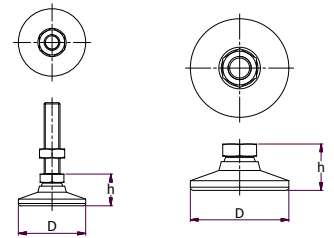


Artikelnummer	Maße (mm)				Maximale Tragfähigkeit (kg)	Stück/VPE
	Gewindegröße (d)	Fußdurchmesser (D)	Bolzenlänge (L)	Höhe (H)		
550107	M8	40	60	72	450	12
550108	M10	40	60	72	600	12
550109	M10	50	80	94	600	12
550110	M12	50	50	65	750	8
550111	M12	50	75	90	750	8
550112	M12	60	125	140	1250	4
550113	M16	80	150	171	2000	4
550114	M20	120	200	224	3000	4

Nivellierfüße aus Stahl

Stahl mit unterschiedlichen Oberflächen

- Um 15° schwenkbar zur Anpassung an unebene Oberflächen
- Das gehärtete Lager (außer bei Edelstahl) formt seinen eigenen Sitz und ist reibungsbeständig
- Pad mit großem Durchmesser als stabile Auflagefläche



Gold chromatiert

Artikelnummer		Typ	Gewindegröße	Maße (mm)		Ungefähre Tragfähigkeit (kg)	Stück/VPE
Standard	mit Gummipad			Fußdurchmesser (D)	Höhe Unterteil (h)		
HVTM-5	HVTME-5	mit Bolzen	M6 x 25.4mm	19.1	13.5	310	4
HVTM-10	HVTME-10	mit Bolzen	M8 x 31.8mm	25.4	17.8	490	4
HVTM-15	HVTME-15	mit Bolzen	M10 x 51mm	32	22	1700	4
HVTM-20	HVTME-20	mit Bolzen	M12 x 51mm	48	29	2260	4
HVTM-25	HVTME-25	mit Bolzen	M16 x 51mm	64	32	2720	4
HVTM-30	HVTME-30	mit Bolzen	M20 x 51mm	76	38	3260	4
HVTM-35	HVTME-35	mit Bolzen	M24 x 108mm	102	48	9970	4
HVLM-5	HVLM-5	mit Aufnahme	M6	19.1	13.5	310	4
HVLM-10	HVLM-10	mit Aufnahme	M8	25.4	17.8	490	4
HVLM-15	HVLM-15	mit Aufnahme	M10	32	22	1700	4
HVLM-20	HVLM-20	mit Aufnahme	M12	48	29	2260	4
HVLM-25	HVLM-25	mit Aufnahme	M16	64	32	2720	4
HVLM-30	HVLM-30	mit Aufnahme	M20	76	38	3260	4
HVLM-35	HVLM-35	mit Aufnahme	M24	102	48	9970	4



Vernickelt

Artikelnummer		Typ	Gewindegröße	Maße (mm)		Ungefähre Tragfähigkeit (kg)	Stück/VPE
Standard	mit Gummipad			Fußdurchmesser (D)	Höhe Unterteil (h)		
HVTM-5N	HVTME-5N	mit Bolzen	M6 x 25.4mm	19.1	13.5	310	4
HVTM-10N	HVTME-10N	mit Bolzen	M8 x 31.8mm	25.4	17.8	490	4
HVTM-15N	HVTME-15N	mit Bolzen	M10 x 51mm	32	22	1700	4
HVTM-20N	HVTME-20N	mit Bolzen	M12 x 51mm	48	29	2260	4
HVTM-25N	HVTME-25N	mit Bolzen	M16 x 51mm	64	32	2720	4
HVTM-30N	HVTME-30N	mit Bolzen	M20 x 51mm	76	38	3260	4
HVTM-35N	HVTME-35N	mit Bolzen	M24 x 108mm	102	48	9970	4
HVLM-5N	HVLM-5N	mit Aufnahme	M6	19.1	13.5	310	4
HVLM-10N	HVLM-10N	mit Aufnahme	M8	25.4	17.8	490	4
HVLM-15N	HVLM-15N	mit Aufnahme	M10	32	22	1700	4
HVLM-20N	HVLM-20N	mit Aufnahme	M12	48	29	2260	4
HVLM-25N	HVLM-25N	mit Aufnahme	M16	64	32	2720	4
HVLM-30N	HVLM-30N	mit Aufnahme	M20	76	38	3260	4
HVLM-35N	HVLM-35N	mit Aufnahme	M24	102	48	9970	4



Edelstahl

Artikelnummer		Typ	Gewindegröße	Maße (mm)		Ungefähre Tragfähigkeit (kg)	Stück/VPE
Standard	mit Gummipad			Fußdurchmesser (D)	Höhe Unterteil (h)		
HVTM-5SS	HVTME-5SS	mit Bolzen	M6 x 25.4mm	19.1	13.5	310	4
HVTM-10SS	HVTME-10SS	mit Bolzen	M8 x 31.8mm	25.4	17.8	490	4
HVTM-15SS	HVTME-15SS	mit Bolzen	M10 x 51mm	32	22	1700	4
HVTM-20SS	HVTME-20SS	mit Bolzen	M12 x 51mm	48	29	2260	4
HVTM-25SS	HVTME-25SS	mit Bolzen	M16 x 51mm	64	32	2720	4
HVTM-30SS	HVTME-30SS	mit Bolzen	M20 x 51mm	76	38	3260	4
HVTM-35SS	HVTME-35SS	mit Bolzen	M24 x 108mm	102	48	9970	4
HVLM-5SS	HVLM-5SS	mit Aufnahme	M6	19.1	13.5	310	4
HVLM-10SS	HVLM-10SS	mit Aufnahme	M8	25.4	17.8	490	4
HVLM-15SS	HVLM-15SS	mit Aufnahme	M10	32	22	1700	4
HVLM-20SS	HVLM-20SS	mit Aufnahme	M12	48	29	2260	4
HVLM-25SS	HVLM-25SS	mit Aufnahme	M16	64	32	2720	4
HVLM-30SS	HVLM-30SS	mit Aufnahme	M20	76	38	3260	4
HVLM-35SS	HVLM-35SS	mit Aufnahme	M24	102	48	9970	4



Einschraubfüße aus gepresstem Stahl

SR 5440

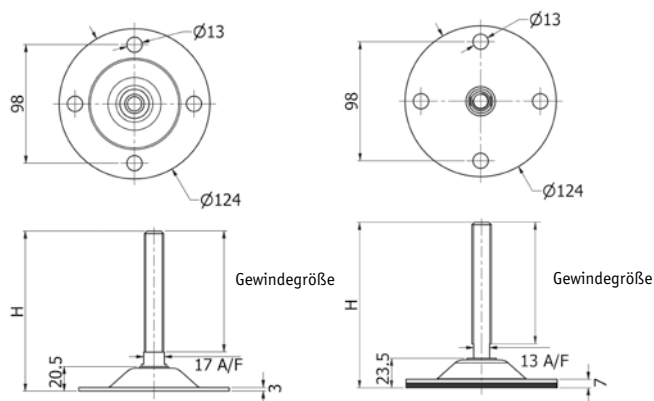
Galvanisierter Stahl, Shore A 80 Nitrilkautschuk

- Geeignet für hohe Belastungen
- 8°-Verstellung
- 4 x 12,5 mm Befestigungslöcher
- Mit oder ohne Gummipad-Unterlage
- Ideal für Transportbänder und Maschinen



Standard

Mit Gummipad



Artikelnummer		Gewindegröße	Maße (mm)		Maximale Statische Belastung in N	Stück/VPE
Standard	Ausführung mit Gummipad		H			
493684	493685	M16 x 100	134		20000	2
493686	493687	M16 x 150	184		20000	2
493688	493689	M20 x 100	134		20000	2
493690	493691	M20 x 150	184		20000	2

Einschraubfüße aus gepresstem Edelstahl

SR 5441

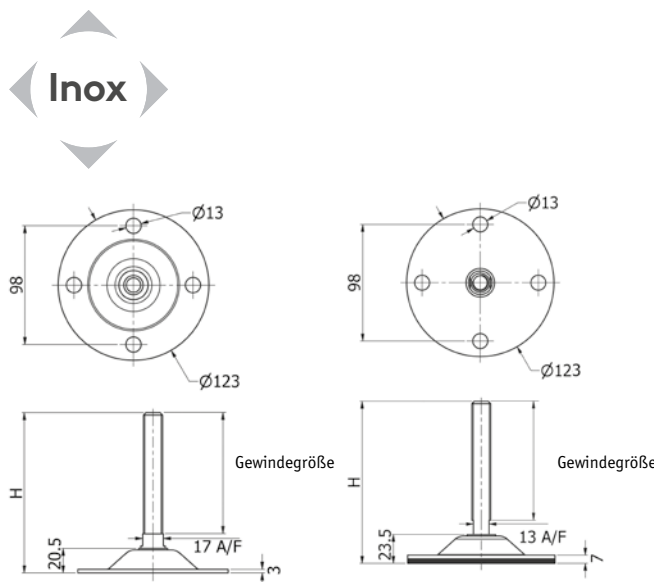
304 Edelstahl, Shore A 80 Nitrilkautschuk

- Geeignet für hohe Belastungen
- 8°-Verstellung
- 4 x 12,5 mm Befestigungslöcher
- Mit oder ohne Gummipad-Unterlage
- Ideal für Transportbänder und Maschinen



Standard

Mit Gummipad



Artikelnummer		Gewindegröße	Maße (mm)		Maximale Statische Belastung in N	Stück/VPE
Standard	Ausführung mit Gummipad		H			
493692	493693	M16 x 100	134		20000	2
493694	493695	M16 x 150	184		20000	2
493696	493697	M20 x 100	134		20000	2
493698	493699	M20 x 150	184		20000	2

Entenfüße aus gepresstem Stahl zum Einschrauben

Galvanisierter Stahl

- Hohe Tragfähigkeit - geeignet für Maschinen und Fließbänder
- Das asymmetrische Design des Fußes verringert durch Wände oder Durchgänge verursachte räumliche Beeinträchtigungen
- Bolzenlöcher für sichere Befestigung an Bodenankern

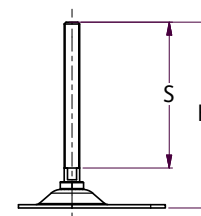
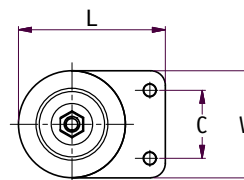


Artikelnummer	Gewindegröße	Maße (mm)					Ungefähre Tragfähigkeit (kg)	Stück/VPE
		L	W	C	S	H		
1220400	M16	112	80	50	150	189.5	2000	2
1220401	M16	112	80	50	200	239.5	2000	2
1220402	M20	112	80	50	150	190.5	2000	2
1220403	M20	112	80	50	200	240.5	2000	2
1220404	M16	151	110	70	150	191	2500	2
1220405	M16	151	110	70	200	241	2500	2
1220406	M20	151	110	70	150	192	2500	2
1220407	M20	151	110	70	200	242	2500	2
1220408	M24	151	110	70	150	193	3000	2
1220409	M24	151	110	70	200	243	3000	2

Entenfüße aus gepresstem Edelstahl zum Einschrauben

Edelstahl 304

- Hohe Tragfähigkeit - geeignet für Maschinen und Fließbänder
- Das asymmetrische Design des Fußes verringert durch Wände oder Durchgänge verursachte räumliche Beeinträchtigungen
- Bolzenlöcher für sichere Befestigung an Bodenankern
- Geeignet für nasse Umgebungen und Umgebungen mit starker Korrosion



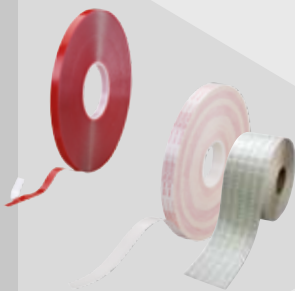
Artikelnummer	Gewindegröße	Maße (mm)					Ungefähre Tragfähigkeit (kg)	Stück/VPE
		L	W	C	S	H		
1220410	M16	112	80	50	150	189.5	2000	2
1220411	M16	112	80	50	200	239.5	2000	2
1220412	M20	112	80	50	150	190.5	2000	2
1220413	M20	112	80	50	200	240.5	2000	2
1220414	M16	151	110	70	150	191	2500	2
1220415	M16	151	110	70	200	241	2500	2
1220416	M20	151	110	70	150	192	2500	2
1220417	M20	151	110	70	200	242	2500	2
1220418	M24	151	110	70	150	193	3000	2
1220419	M24	151	110	70	200	243	3000	2

ONLINE FINDEN SIE EINE NOCH GRÖßERE AUSWAHL.

MEHR ALS
35.000
PRODUKTE
ONLINE

HOCHLEISTUNGS-
KLEBEBÄNDER

DOPPELSEITIGE
SCHAUMSTOFFBÄNDER



DÄMPFER

KABEL-
DURCHFÜHRUNGEN



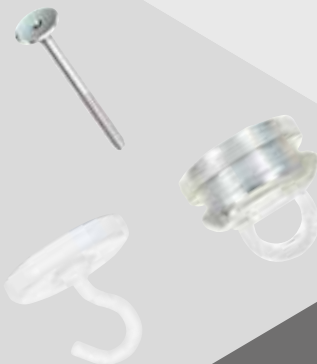
KD-
BEFESTIGUNGEN

REGALSTÜTZEN



PLATTENVERBINDER

MAGNETISCHE
DECKENHAKEN



GERÜSTMATERIAL

SCHILDER-
UND DRUCK-
BEFESTIGUNGEN



FERRITE

SICHERHEITS-
DICHTUNGEN

IGUS



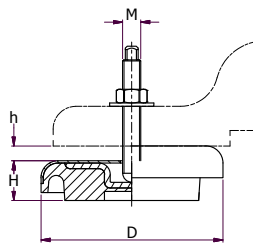
TEL: 0180 389 0089 (Festnetzpreis 9ct/Min., Mobilfunkpreis max, 42 ct/Min.)
FAX: 0180 389 0980 • www.essentracomponents.de

Anti-Vibrations-Maschinenfüße

SR 5711

Grundplatte aus Gusseisen mit Formteil aus Nitrilgummi

- Der Fuß bleibt in Position, wenn das Gewinde angezogen wird
- Das einzigartige Design ermöglicht die Einstellung der Höhe, wobei das Unterteil gleichzeitig vollständig dicht und vibrationsdämpfend bleibt
- Die geschätzte dynamische Tragfähigkeit variiert, abhängig von der Anwendung - bitte wenden Sie sich an unseren Vertrieb, um Details zu erfahren
- Shore-Gummihärtigkeit 80
- Alle Bolzen verfügen über ein Feingewinde



Artikelnummer	Maße (mm)				Statische Belastung pro Halterung (kg)	Stück/VPE
	Bolzen (M)	Fußdurchmesser (D)	Fußhöhe (H)	Höhenverstellung (h)		
550115*	M10x80	80	25	8	170	4
550116	M12x100	120	32	12	1200	1
550117	M16x120	160	35	12	3500	1

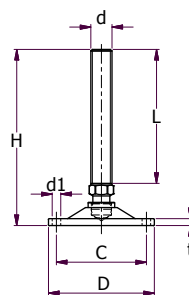
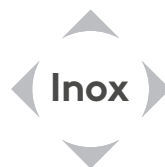
* Shore-Gummihärtigkeit 60

Verschraubbare höhenverstellbare Gehäusefüße - mit niedrigem Profil

SR 5700

Edelstahl 303 oder Baustahl

- Tragfähigkeit reicht von 300 kg bis 3750 kg
- 20°-Verstellung
- Verschraubbare Bohrung für sichere Verankerung



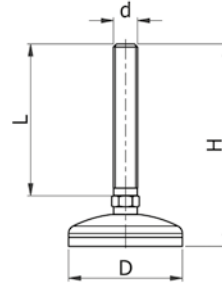
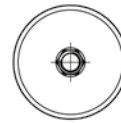
Artikelnummer		Maße (mm)								Maximale Tragfähigkeit (kg)	Stück/VPE
Edelstahl	Baustahl	Gewinde Größe (d)	Gewinde Länge (L)	Fußdurchmesser (D)	Einschraubmaße (C)	Höhe (H)	Flanschdicke (t)	Bohrlochdurchmesser (d1)			
550095	550101	M8	60	50	40	82	4	5.5	300	12	
550096	550102	M10	75	50	40	97	4	5.5	500	12	
550097	550103	M12	150	60	50	175	5	5.5	1250	8	
550098	550104	M16	150	80	68	181	6	6.5	1750	4	
550099	550105	M20	150	100	82	189	6.5	9	2500	4	
550100	550106	M24	200	120	100	256	7.5	11	3750	4	

Schwingungsdämpfende Maschinenfüße

SR 5442

303 Edelstahl

- 7°-Verstellung
- Absorbiert Schwingungen
- Gute Haftfähigkeit auf dem Boden



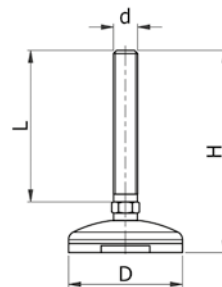
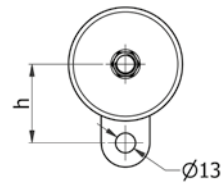
Artikelnummer	Maße (mm)				Max. Last (kg)	Stück/VPE
	d	L	D	H		
493705	M10	50	50	75	350	4
493706	M10	100	50	125	350	4
493707	M12	100	50	125	350	4
493708	M12	150	50	175	350	4
493709	M16	100	50	128	350	4
493710	M16	100	75	133	750	4
493711	M16	150	75	183	750	4
493712	M16	100	100	138	1000	4
493713	M20	150	100	191	1000	4
493714	M24	150	100	193	1000	4

Schwingungsdämpfende Maschinenfüße zum Einschrauben

SR 5443

Unterteil und Bolzen aus Edelstahl 303 mit Nitrilgummikern

- 7°-Verstellung
- Zum Einschrauben
- Absorbiert Schwingungen
- Gute Haftfähigkeit auf dem Boden



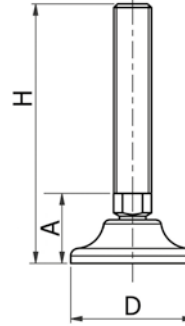
Artikelnummer	Maße (mm)					Max. Last (kg)	Stück/VPE
	d	L	H	D	h		
493715	M16	150	183	75	52	750	4
493716	M20	150	183	75	52	750	4
493717	M16	150	188	100	67	1000	4
493718	M20	150	191	100	67	1000	4
493719	M24	150	193	100	67	1000	4

Verstellbare industrielle Füße aus Edelstahl, mit Gelenk

SR 5439

Unterteil: Nylon, schwarz - Bolzen: Edelstahl 304

- 30° verstellbar
- Ideal für Lebensmittel- und Getränkeautomaten



Artikelnummer	Gewindegröße	Maße (mm)			Maximale Statische Belastung in N	Stück/VPE
		D	A	H		
493670	M8x50	40	27	77	10000	24
493671	M8x75	40	27	102	10000	24
493672	M10x75	40	27	102	10000	24
493673	M12x75	40	27	102	10000	24
493674	M10x100	40	27	127	10000	24
493675	M12x100	40	27	127	10000	24
493676	M10x75	65	33	108	11000	8
493677	M12x75	65	33	108	11000	8
493678	M10x100	65	33	133	11000	8
493679	M12x100	65	33	133	11000	8
493680	M16x100	65	37	137	15000	8
493681	M20x100	65	37	137	15000	8
493682	M16x150	65	37	187	15000	8
493683	M20x150	65	37	187	15000	8

Verstellbare Füße ohne Gelenk

SR 1572

PP, schwarz

- Einzeln oder mit Gewindeeinsätzen verwendbar



Auf dem Bild gezeigter Rohreinsatz nicht im Lieferumfang enthalten.

Artikelnummer	Maße (mm)			Stück/VPE				
	M8	M10	M12	Fußdurchmesser	Bolzenlänge	M8	M10	M12
497505	-	-	-	25	15	750	-	-
497509	-	-	-	25	25	1000	-	-
465523	-	-	-	30	50	400	-	-
497506	-	-	-	34	38	500	-	-
465527	-	-	-	38	20	375	-	-
497507	-	-	-	38	25	500	-	-
497508	-	-	-	38	38	500	-	-
-	466586	-	-	38	40	-	250	-
465528	466587	-	-	38	50	250	225	-
462315	465524	-	-	38	60	250	200	-
-	465525	-	-	38	70	-	175	-
465526	465530	-	-	38	100	150	125	-
-	466588	-	-	48	30	-	200	-
460810	466591	-	-	48	40	400	350	-
-	466592	-	-	48	50	-	150	-
-	465531	-	-	48	60	350	150	-
-	465532	-	-	48	70	-	125	-
-	465533	-	-	48	100	-	100	-
-	465534	-	-	48	120	-	150	-
-	465520	465521	-	58	50	-	125	200

Verstellbare Füße mit Gelenk

SR 1572

PP, schwarz

- Fuß kann unter Belastung verstellt werden, wobei das Fußunterteil fest stehen bleibt



Artikelnummer	Maße (mm)			Stück/VPE				
	M8	M10	M12	Fußdurchmesser	Bolzenlänge	M8	M10	M12
465500	465499	-	-	30	30	450	225	-
-	465501	-	-	30	40	-	250	-
-	465502	-	-	30	50	-	225	-
-	466590	-	-	30	70	-	175	-
465503	-	-	-	30	80	-	250	-
465506	465504	465505	-	38	30	350	225	150
465511	466589	-	-	38	40	325	250	-
-	466507	-	-	38	50	-	225	-
-	-	466594	-	38	60	-	-	150
-	-	465509	-	38	70	-	-	100
465512	465508	-	-	38	80	225	150	-
-	-	465510	-	38	90	-	-	100
-	465516	-	-	48	30	-	200	-
465514	465484	-	-	48	40	400	250	-
465519	465517	-	-	48	50	200	150	-
-	465518	-	-	48	60	-	150	-
-	465515	-	-	48	100	-	100	-
-	-	465522	-	58	100	-	-	75

VERSTELLBARE FÜßE

Verstellbare Füße ohne Gelenk - festes Unterteil

SR 1572

PP

- Einfach zu verstellen durch Sechskantkopf mit Schlitz am Bolzen
- Schnelle Montage durch POZI-Schraubendreherschlitz im Fußunterteil
- Der Grauton der Füße entspricht RAL 7042



25 mm Fußdurchmesser

Artikelnummer				Gewinde- länge	Stück/VPE	
M6		M8			M6	M8
Schwarz	Grau	Schwarz	Grau	20	500	-
466121	551695	-	-	25	-	500
-	-	466122	551669	40	-	350
-	-	466123	551692	55	-	250
-	-	466124	-	70	-	200
-	-	466125	-	100	-	150

30 mm Fußdurchmesser

Artikelnummer				Gewinde- länge	Stück/VPE	
M8		M10			M8	M10
Schwarz	Grau	Schwarz	Grau	25	400	300
466127	551681	466132	551689	40	300	200
466128	551699	466133	551676	55	200	100
466129	-	466134	551702	70	150	100
466130	-	466135	551688	100	100	50

38 mm Fußdurchmesser

Artikelnummer						Gewinde- länge	Stück/VPE		
M8		M10		M12			M8	M10	M12
Schwarz	Grau	Schwarz	Grau	Schwarz	Grau	25	400	300	200
466137	-	466142	-	466147	-	40	300	200	150
466138	551670	466143	551674	466148	-	55	200	100	150
466139	-	466144	551680	466149	-	70	150	100	100
466140	551672	466145	551671	466150	-	100	100	50	50

48 mm Fußdurchmesser

Artikelnummer						Gewinde- länge	Stück/VPE		
M8		M10		M12			M8	M10	M12
Schwarz	Grau	Schwarz	Grau	Schwarz	Grau	25	300	200	150
466152	-	466157	551704	466162	-	40	200	150	100
466153	-	466158	551698	466163	-	55	150	100	100
466154	-	466159	551703	466164	551668	70	150	100	200
466155	-	466160	-	466165	551697	100	100	50	50

Verstellbare Füße ohne Gelenk - bewegliches Unterteil

SR 1572

PP

- Verstellung unter Belastung möglich durch integrierte Sechskantmutter, wobei das Unterteil fest verankert bleibt
- Einfach zu verstellen durch Sechskantkopf mit Schlitz am Bolzen
- Schnelle Montage durch POZI-Schraubendreherschlitz im Fußunterteil
- Der Grauton der Füße entspricht RAL 7042



25 mm Fußdurchmesser

Artikelnummer				Gewinde- länge	Stück/VPE	
M6		M8			M6	M8
Schwarz	Grau	Schwarz	Grau	20	500	-
466212	-	-	-	25	-	500
-	-	466167	551675	40	-	350
-	-	466168	551691	55	-	250
-	-	466169	551705	70	-	200
-	-	466170	551694	100	-	150

30 mm Fußdurchmesser

Artikelnummer				Gewinde- länge	Stück/VPE	
M8		M10			M8	M10
Schwarz	Grau	Schwarz	Grau	25	400	300
466172	-	466177	551686	40	300	200
466173	551682	466178	551706	55	200	100
466174	-	466179	551677	70	150	100
466175	-	466180	551673	100	100	50

38 mm Fußdurchmesser

Artikelnummer						Gewinde- länge	Stück/VPE		
M8		M10		M12			M8	M10	M12
Schwarz	Grau	Schwarz	Grau	Schwarz	Grau	25	400	300	200
466182	551696	466187	551683	466192	-	40	300	200	150
466183	551685	466188	551679	466193	-	55	200	100	150
466184	-	466189	551678	466194	-	70	150	100	100
466185	-	466190	551687	466195	-	100	100	50	50

48 mm Fußdurchmesser

Artikelnummer						Gewinde- länge	Stück/VPE		
M8		M10		M12			M8	M10	M12
Schwarz	Grau	Schwarz	Grau	Schwarz	Grau	25	300	200	150
466197	-	466202	-	466207	-	40	200	150	100
466198	-	466203	551700	466208	-	55	150	100	100
466199	-	466204	551693	466209	-	70	150	100	200
466200	-	466205	551690	466210	-	100	100	50	50

Neigungsverstellbare Füße

SR 1575

PP, schwarz

- Glänzender, verzinkter Stahlbolzen mit Kugelknopf
- Ideal einsetzbar für winklige Anwendungen
- Justierbar zum Ausgleichen von Bodenunebenheiten
- Sehr gut zu verwenden in Kombination mit Gewindepuffereinsätzen der Produktgruppen SR 1570 und SR 1571



Artikelnummer	Gewindegröße	Maße (mm)		Stück/VPE
		Fußdurchmesser	Bolzenlänge	
462183	M6	25.0	25.0	750
462184	M6	32.5	25.0	500
110728	M8	25.0	12.0	100
110732	M8	25.0	25.0	100
110729	M8	32.0	12.0	100
110733	M8	32.0	25.0	100
110730	M8	38.0	12.0	100
110734	M8	38.0	25.0	100
110731	M8	47.5	12.0	100
110735	M8	47.5	25.0	100
110736	M10	25.0	15.0	100
110740	M10	25.0	38.0	100
110744	M10	25.0	50.0	100
110737	M10	32.0	15.0	100
110741	M10	32.0	38.0	100
110745	M10	32.0	50.0	100
110738	M10	38.0	15.0	100
110742	M10	38.0	38.0	100
110746	M10	38.0	50.0	100
110739	M10	47.5	15.0	100
110743	M10	47.5	38.0	100
110747	M10	47.5	50.0	100

Verstellbare Flachprofilfüße

SR 1572

Nylon oder PE, schwarz

- Verzinktes Stahlgewinde
- Ideal für unebenen Untergrund



Artikelnummer	Maße (mm)		Gewindegröße	Stück/VPE
	Fußdurchmesser	Bolzenlänge		
498651*	20	20	M6	2000
498652*	20	25	M6	1000
498653*	20	50	M6	1000
498655*	25	25	M6	1000
498654*	20	16	M8	1000
465329†	25	25	M8	1000
498656*	25	37	M8	500
498657*	32	20	M8	600
601835*	32	50	M8	500
465330†	35	25	M8	500
465331†	25	35	M10	500
498658*	32	25	M10	500
465328†	35	35	M10	500
499810*	44	20	M10	250

* Polyethylen

† Nylon

VERSTELLBARE FÜßE

Höhenverstellbare Vollmetall-Füße

SR 1564

Legierter Stahl

- Gelenkbolzen



Artikelnummer	Gewindegröße	Maße (mm)		Stück/VPE
		Fußdurchmesser	Bolzenlänge	
463786	M10	46	40	200
463787	M10	46	60	175

Verstellbare Gleiter mit glatter Unterlage

SR 1578

Schwarzes PE

- Das Unterteil ist aus schwarzem PE mit glatter verchromter Stahlunterlage für exzellente Gleitfähigkeit
- Verzinktes Stahlgewinde
- Ideal auf Böden mit Teppichbelag



Artikelnummer	Gewindegröße	Maße (mm)		Stück/VPE
		Fußdurchmesser	Bolzenlänge	
465353	M8	30	25	500
465351	M8	40	25	250
465349	M10	30	25	500
465357	M10	40	25	250

Verstellbare Füße, sichtbare Oberfläche verchromt

SR 1574

Polyethylen, schwarz



- Attraktives optisches Erscheinungsbild durch Chrombeschichtung
- Fest arretiertes Design sorgt für zusätzliche Stabilität
- Ideal für unebenen Untergrund
- Schützt die Oberfläche des Bodens vor Abrieb

Artikelnummer	Gewindegröße	Maße (mm)		Stück/VPE
		Fußdurchmesser	Bolzenlänge	
465347	M6	20	10	1000
465346	M8	25	20	500
465352	M8	30	20	250
465355	M8	35	20	250
465356	M8	40	25	250
465345	M10	25	20	250
465350	M10	30	20	250
465358*	M10	40	40	250
465354*	M10	40	60	200
465359**	M10	40	25	250

* Kleiner Neigungsgrad - Lose, drehbare, verstellbare Mutter (17 mm Schlüsselweite)

** Feste, verstellbare Sechskantmutter (10 mm Schlüsselweite)

Verstellbare Füße, sichtbare Oberfläche verchromt für schmale Profile

SR 1574

Nylon, natur



- Attraktives optisches Erscheinungsbild durch Chrombeschichtung
- Glänzender verzinkter Stahlbolzen
- Ideal für unebenen Untergrund

Artikelnummer	Gewindegröße	Maße (mm)		Stück/VPE
		Fußdurchmesser	Bolzenlänge	
RWA25M0820	M8	25	20	500
RWA35M0820	M8	35	20	250
RWA45M0820	M8	45	20	250
RWB50M0820*	M8	50	20	250
RWA45M1045	M10	45	45	500

* Ausführungsvariation: Aufsatz bedeckt ganzes Unterteil

Versteller für hohe Beanspruchung

SR 1568

Nylon, schwarz

- Verstellung unter Belastung möglich durch integrierte Sechskantmutter
- Schnelle Montage mit Elektrowerkzeugen durch Schraubendreherschlitz
- Unterteile mit den Durchmessern 47,5 mm und 37,5 mm (nur Flachprofile) haben drei Schraubenlöcher zur einfachen Befestigung

Artikelnummer	Maße (mm)		Gewindegröße	Stück/VPE
	Fußdurchmesser	Bolzenlänge		
RD25M1035F	25.0	35.0	M10	250
RD25M1045F	25.0	45.0	M10	250
RD25M1070F	25.0	70.0	M10	250
RD375M1035F	37.5	35.0	M10	250
RD375M1045F	37.5	45.0	M10	250
RD475M1045F	47.5	45.0	M10	175
RD475M1045C*	47.5	45.0	M10	175
RD475M1070F	47.5	70.0	M10	125
RD25M1245F	25.0	45.0	M12	125
RD475M1245F	47.5	45.0	M12	200

* Unterteil konisch geformt.



Füße aus Polyamid und Edelstahl mit Innensechskant-Verstellung

Polyamid-Unterteil mit Bolzen aus Edelstahl 304

- Mit Innensechskant für einfaches Einstellen von oben
- Optionales NBR-Gummipad - Shore-Härte A 70
- Ideal zur Höhenanpassung und zur Ausrichtung von Schreibtischen und anderen Möbeln
- Geeignet für hohe statische Belastungen



Artikelnummer		Gewindegröße	Maße (mm)					Ungefähre Tragfähigkeit (kg)	Stück/VPE
Standard	mit Gummipad		Durchm. Unterteil	Bolzenlänge	Höhe Unterteil	Gesamthöhe	Inbusgröße		
1220957	1220965	M8	40	25	16	44	4	500	200
1220958	1220966	M8	40	50	16	69	4	500	200
1220959	1220967	M10	40	25	16	44	5	500	200
1220960	1220968	M10	40	50	16	69	5	500	200
1220961	1220969	M8	50	25	20	48	4	600	150
1220962	1220970	M8	50	50	20	73	4	600	150
1220963	1220971	M10	50	25	20	48	5	600	150
1220964	1220972	M10	50	50	20	73	5	600	150

Füße aus Polyamid und Stahl mit Innensechskant-Verstellung

Polyamid-Unterteil mit verzinktem Stahlbolzen

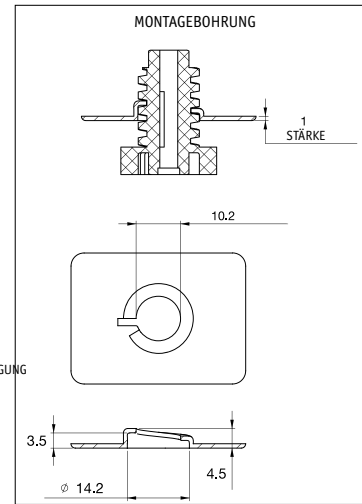
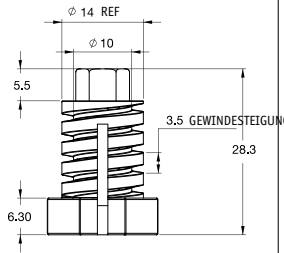
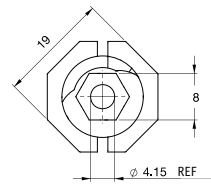
Artikelnummer		Gewindegröße	Maße (mm)					Ungefähre Tragfähigkeit (kg)	Stück/VPE
Standard	mit Gummipad		Durchm. Unterteil	Bolzenlänge	Höhe Unterteil	Gesamthöhe	Inbusgröße		
1220383	1220391	M8	40	25	16	44	4	500	200
1220384	1220392	M8	40	50	16	69	4	500	200
1220385	1220393	M10	40	25	16	44	5	500	200
1220386	1220394	M10	40	50	16	69	5	500	200
1220387	1220395	M8	50	25	20	48	4	600	150
1220388	1220396	M8	50	50	20	73	4	600	150
1220389	1220397	M10	50	25	20	48	5	600	150
1220390	1220398	M10	50	50	20	73	5	600	150

VERSTELLBARE FÜßE

Gehäusefuß - höhenverstellbar

LF

Glasfaserverstärktes Nylon, UL 94 V0, RMS-18, schwarz



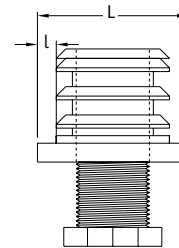
Artikelnummer	Stück/VPE
LF-1	250

Einteilig verstellbare Füße

SR 1573

Nylon, schwarz

- Robust und leistungsfähig
- Beständig bei Seitenbelastung
- Gewindeinsatz und Höhenverstellung in Einem



Quadratisch

Artikelnummer	Maße (mm)			Axiallast kg Ca.	Stück/VPE
	L	l (Wandstärke)	Gewinde		
465494	20x20	1.5-2.0	M10 x 25	100	100
060222269901	22x22	1.5-2.0	M10 x 25	100	50
465495	25x25	1.5-2.0	M16 x 25	150	100
465496	30x30	1.5-2.0	M22 x 25	300	100
465489	35x35	1.5-2.0	M22 x 25	300	100
465490	40x40	1.5-2.1	M22 x 25	300	100
465491	45x45	1.5-2.2	M30 x 30	300	100
465492	50x50	1.5-2.3	M30 x 30	300	100

Rund

Artikelnummer	Maße (mm)			Axiallast kg Ca.	Stück/VPE
	L	l (Wandstärke)	Gewinde		
465486	32	1.5-2.0	M22 x 25	300	100
465487	35	1.5-2.0	M22 x 25	300	50
060004069901	38	1.5-2.0	M22 x 25	200	100
465488	40	1.5-2.0	M22 x 25	300	100
465493	45	1.5-2.0	M30 x 30	300	100
460830	50	1.5-2.0	M30 x 30	300	100
463563*	60	1.5-2.0	M30 x 30	300	100

Verstellbare Füße mit Sechskant-Unterteil

SR 5727

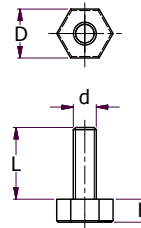
Nylon- oder LDPE-Unterteil mit Stahlgewinde

- Robuster verstellbarer Fuß für Geräte und Möbel

Nylonunterteil

Artikelnummer	Gewindegröße	Maße (mm)			Stück/VPE
		Bolzenlänge	D	H	
499324	M8	15.0	17.0	8.0	1000
499325	M8	25.0	17.0	8.0	1000
499326	M8	35.0	17.0	8.0	800
499327	M10	25.0	17.0	8.0	700
499328	M10	35.0	17.0	8.0	500
499329	M10	45.0	17.0	8.0	400
499330	M10	55.0	17.0	8.0	350
499331	M10	65.0	17.0	8.0	300
499332	M10	75.0	17.0	8.0	250
499333	M10	105.0	17.0	8.0	100
499334	M10	145.0	17.0	8.0	100
499336	M6	25.0	20.0	8.0	1000
499337	M6	35.0	20.0	8.0	1000
499338	M6	55.0	20.0	8.0	800
499351	M10	20.0	27.0	5.0	750
499352	M10	25.0	27.0	5.0	600
499353	M10	35.0	27.0	5.0	500
499354	M10	45.0	27.0	5.0	400
499355	M10	55.0	27.0	5.0	300
499356	M10	65.0	27.0	5.0	300
499357	M10	75.0	27.0	5.0	250
499358	M10	105.0	27.0	5.0	200
499359	M10	145.0	27.0	5.0	150
499360*	M12	25.0	27.0	5.0	500

* Unterteil: 10 mm Höhe



LDPE-Unterteil

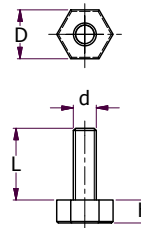
Artikelnummer	Gewindegröße	Maße (mm)			Stück/VPE
		Bolzenlänge	D	H	
499335†	M8	15.0	19.0	12.0	100
499339	M8	15.0	20.0	8.0	100
499340	M8	25.0	20.0	8.0	100
499341	M8	35.0	20.0	8.0	100
499342	M8	45.0	20.0	8.0	100
499343	M8	15.0	25.0	8.0	100
499344	M8	25.0	25.0	8.0	250
499345	M8	35.0	25.0	8.0	100
499346	M8	45.0	25.0	8.0	100
499347	M10	15.0	25.0	8.0	100
499348	M10	25.0	25.0	8.0	100
499349	M10	35.0	25.0	8.0	100
499350	M10	45.0	25.0	8.0	100
499361	M8	15.0	30.0	8.0	100
499362	M8	25.0	30.0	8.0	100
499363	M8	35.0	30.0	8.0	100
499364	M8	45.0	30.0	8.0	100
499365	M10	15.0	30.0	8.0	100
499366	M10	25.0	30.0	8.0	100
499367	M10	35.0	30.0	8.0	100
499368	M10	45.0	30.0	8.0	100

† Unterteil: 11 mm Höhe

Waschmaschinenfuß

Unterteil aus EPDM, Bolzen aus galvanisiertem Stahl

- Das Gummianterteil mit Shore-Härte A 70 verhindert, dass sich Geräte aufgrund von Vibrationen bewegen
- Sechseckige Form für einfaches Verstellen



Artikelnummer	Gewindegröße	Maße (mm)			Ungefähre Tragfähigkeit (kg)	Stück/VPE
		Durchm. Unterteil (D)	Bolzenlänge (L)	Höhe Unterteil (H)		
1220399	M10	35	30	10.5	200	50

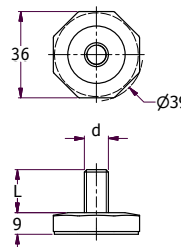
Verstellbare Füße mit Achteck-Unterteil

SR 5727

Unterteil aus schwarzem Gummi mit Stahlgewinde

- Vibrationsdämpfend
- Rutschfest

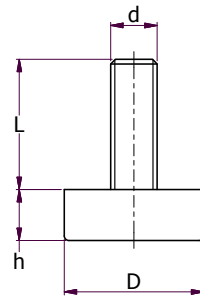
Artikelnummer	Gewindegröße (d)	Maße (mm)		Stück/VPE
		Bolzenlänge (L)	D	
499439	M6	18.0	36.0	500
499440	M6	38.0	36.0	500
499441	M8	18.0	36.0	500
499442	M8	38.0	36.0	500
499443	M10	18.0	36.0	500
499491	M10	38.0	36.0	500



Feststehende GummifüÙe

SR5726

- Stahlgewinde
- Feststehende Schraube
- Der GummifuÙ absorbiert Vibrationen
- Rutschfest

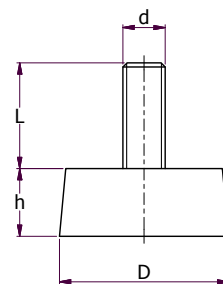


Artikelnummer	MaÙe				
	Unterteil Ø (mm)	GewindegröÙe	Bolzenlänge (mm)	H(mm)	Stück/VPE
499421	30	M6	18	11	50
499422	30	M6	38	11	50
499423	30	M8	18	11	50
499424	30	M8	38	11	50
499425	30	M10	28	11	50
499426	30	M10	38	11	50
499427	30	M12	28	11	50
499428	30	M12	48	11	50
499429	30	M12	70	11	50
499430	35	M6	18	12	50
499431	35	M6	38	12	50
499432	35	M8	18	12	50
499433	35	M8	38	12	50
499434	35	M10	18	12	50
499435	35	M10	38	12	50
499436	35	M12	18	12	50
499437	35	M12	38	12	50
499438	35	M12	70	12	50

Konischer feststehender GummifuÙ

SR5726

- Gewindeoptionen aus Stahl oder Edelstahl
- Konischer GummifuÙ
- Feststehende Schraube
- Unterteil Ø 40 mm
- Der GummifuÙ absorbiert Vibrationen
- Rutschfest



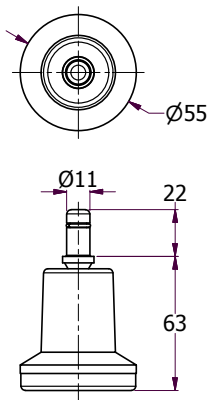
Artikelnummer		GewindegröÙe	MaÙe (mm)			
Stahlgewinde	Edelstahlgewinde		Bolzenlänge	D	H	Stück/VPE
499405	499413	M6	25	40	16	50
499406	499414	M8	25	40	16	50
499407	499415	M8	50	40	16	50
499408	499416	M10	25	40	16	50
499409	499417	M10	50	40	16	50
499410	499418	M12	25	40	16	50
499411	499419	M12	50	40	16	50
499412	499420	M12	70	40	16	50

Rastbolzenfüße

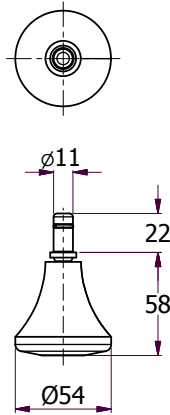
SR 6440

Nylonunterteil, Bolzen aus galvanisiertem Stahl

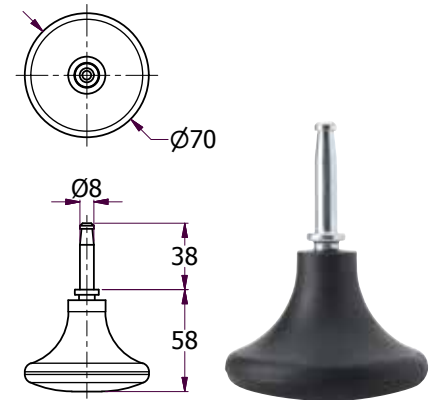
- Rastbolzen für schnelle Montage
- Glattes Unterenteil für einfache Bewegung
- Typ 4 hat ein hohles Unterenteil



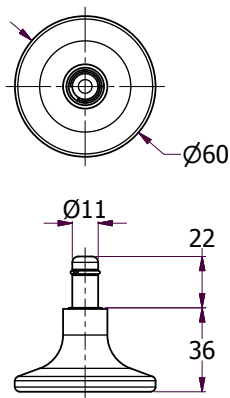
Typ 1



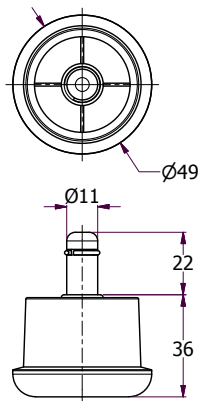
Typ 2



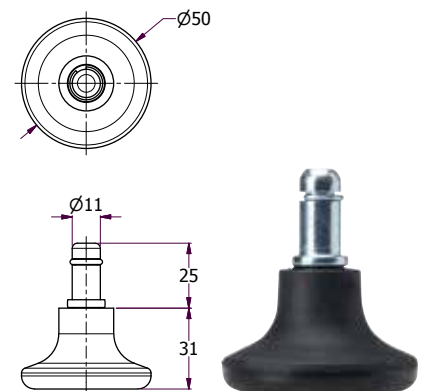
Typ 3



Typ 4



Typ 5



Typ 6

Artikelnummer	Typ	Belastung (kg)	Stück/VPE
551066	1	55	200
551062	2	50	200
551063	3	50	200
551064	4	50	200
551065	5	55	200
551061	6	50	200

SCHAUEN SIE SICH UNSER GESAMTES
SORTIMENT AN POS-PRODUKTEN
ONLINE AN **ODER FORDERN SIE NOCH
HEUTE BEI UNS UNSEREN KATALOG MIT
POS- UND DISPLAY-LÖSUNGEN AN.**



Tel.: 0180 389 0089

(Festnetzpreis 9ct/Min., Mobilfunkpreis max, 42 ct/Min.)

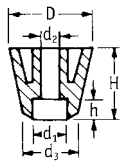
www.essentracomponents.de

Schraubfüße

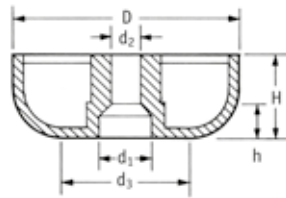
SR 1590

Schwarzes LDPE, TPG, Natur oder Neoprengummi

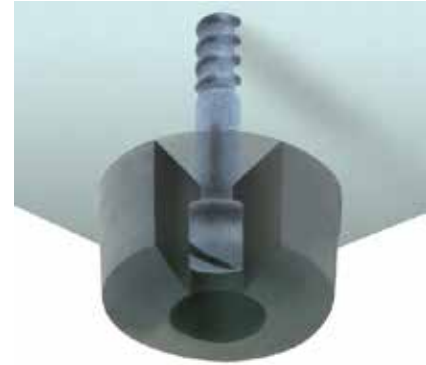
- Ideal für Holzschränke, Gerätekästen, freistehende Elektro-/ Elektronikgeräte usw.
- Mit Schrauben zu befestigen
- Thermoplastisches Gummi hat ausgezeichnete Anti-Rutsch-Eigenschaften



Typ 1



Typ 2



Artikelnummer		Typ	Maße (mm)						Stück/VPE
LDPE	TPG		H	D	d3	d1	d2	h	
60470	15129	1	7.1	15.9	13.5	7.9	3.2	4.0	10000
12477	15130	1	9.5	16.4	16.4	6.4	4.0	5.6	10000
60785	15124	1	11.3	19.3	18.0	7.5	3.2	7.9	5000
51607	15125	1	11.9	19.8	18.2	9.5	4.7	6.3	5000
50842	15111	1	15.9	19.0	12.7	7.9	4.0	4.8	5000
50954	15127	1	18.2	18.5	17.5	8.5	4.8	7.9	2000
50769	15126	1	25.4	22.2	12.7	8.7	4.0	14.3	3000
50701	15140	2	9.5	17.5	17.5	7.9	4.0	5.2	3500
49098	-	2	16.0	45.0	30.0	10.5	5.0	10.0	3000
49099	-	2	19.0	55.0	40.0	10.5	5.0	12.0	750

Artikelnummer	Typ	Maße (mm)						Stück/VPE
		H	D	d3	d1	d2	h	
Naturkautschuk	2	9.0	16.0	13.0	7.0	3.0	4.0	425
462177	2	8.0	19.0	16.0	7.0	3.0	6.0	425
462179	2	8.0	22.0	19.0	10.0	3.0	6.0	300
462180	2	9.0	25.0	20.0	13.5	5.0	6.0	250
462181	2	15.0	27.0	20.0	10.0	6.0	10.0	250
462182	2	23.0	35.0	30.0	9.0	6.0	5.0	450

Artikelnummer	Typ	Maße (mm)						Stück/VPE
		H	D	d3	d1	d2	h	
Neoprengummi	2	7.1	15.9	13.8	8.0	3.2	4.0	100
SOF-15129	2	7.1	15.9	13.8	8.0	3.2	4.0	100
SOF-15140	1	9.5	17.5	-	8.0	4.0	5.2	100
SOF-15125	2	11.5	19.1	18.0	10.2	5.0	6.35	100
SOF-15111	1	15.25	19.0	12.7	8.0	4.0	4.8	100
SOF-15127	2	18.35	18.5	-	8.0	4.8	6.35	100
SOF-15126	1	25.0	22.5	12.7	8.7	4.0	14.5	100

FÜßE UND PUFFER ZUM AUFKLEBEN UND ANSCHRAUBEN

Gehäusefuß mit Spreizniete

FF



Abb. 1

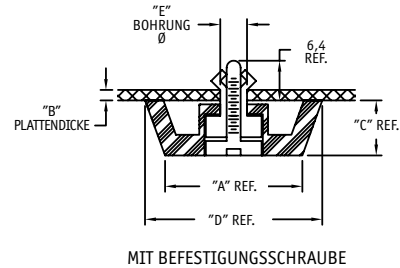


Abb. 2

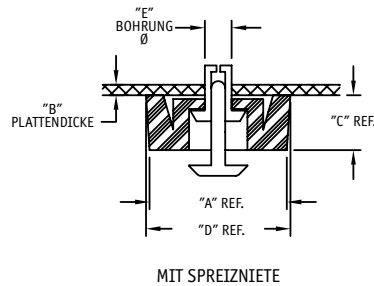
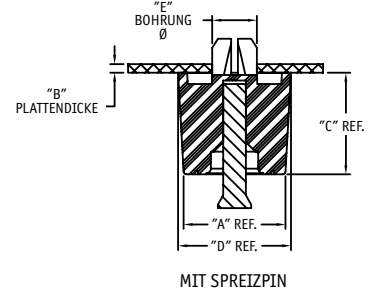


Abb. 3



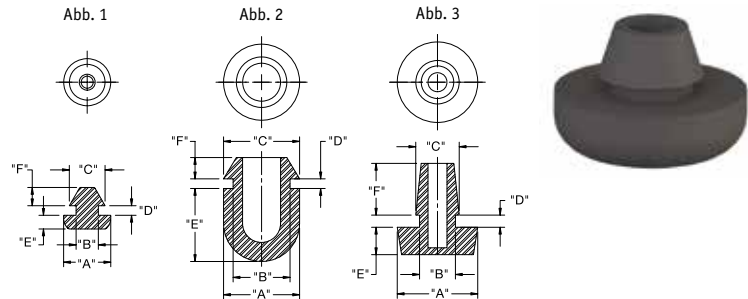
Artikelnummer	Fuß-Material	Niet-/Schraub-Material	Tüllen-Material	Maße (mm)					Abb.	Stück/VPE
				"A" Ref.	"B" Dicke Bereich	"C" Ref.	"D" Ref.	"E" Bohrung Ø		
FF-001B	UL94 HB TPE, RMS-76	UL94 HB Acetal, RMS-39	UL94 V-2 Nylon 6, RMS-52							
FF-004B	UL94 HB TPE, RMS-76	UL94 HB Acetal, RMS-63	UL94 V-2 Nylon 6, RMS-52	18	1 - 2.3	10	10	5 - 5.1	1	100
FF-003-P3X5.5B	UL94 HB TPE, RMS-42	UL94 HB Acetal, RMS-63	UL94 V-2 Nylon 6, RMS-52	13.5	0.8 - 1.8	5.5	14.2	3.1 - 3.2	2	100
FF-005-P4X5B	UL94 HB TPE, RMS-42	UL94 HB Acetal, RMS-63	UL94 V-2 Nylon 6, RMS-52	20	0.8 - 1.8	4.2	21	4.1 - 4.2	2	100
FF-005-P4X6B	UL94 HB TPE, RMS-76	UL94 HB Acetal, RMS-63	UL94 V-2 Nylon 6, RMS-52	20	1.8 - 2.8	4.2	21	4.1 - 4.2	2	100
FF-005-P4X7B	UL94 HB TPE, RMS-76	UL94 HB Acetal, RMS-63	UL94 V-2 Nylon 6, RMS-52	20	2.9 - 3.7	4.2	21	4.1 - 4.2	2	100
FF-005-P4X8B	UL94 HB TPE, RMS-76	UL94 HB Acetal, RMS-63	UL94 V-2 Nylon 6, RMS-52	20	3.8 - 4.8	4.2	21	4.1 - 4.2	2	100
FF-006-P4X6B	UL94 HB TPE, RMS-76	UL94 HB Acetal, RMS-63	UL94 V-2 Nylon 6, RMS-52	14	0.6 - 1	6	15	4.1 - 4.2	2	100
FF-006-P4X7B	UL94 HB TPE, RMS-76	UL94 HB Acetal, RMS-63	UL94 V-2 Nylon 6, RMS-52	14	1 - 2	6	15	4.1 - 4.2	2	100
FF-006-P4X8B	UL94 HB TPE, RMS-76	UL94 HB Acetal, RMS-63	UL94 V-2 Nylon 6, RMS-52	14	2 - 3.1	6	15	4.1 - 4.2	2	100
FF-006-P5X6.5B	UL94 HB TPE, RMS-76	UL94 HB Acetal, RMS-63	UL94 V-2 Nylon 6, RMS-52	14	0.8 - 1.2	6	15	5.1 - 5.2	2	100
FF-006-P5X7.5B	UL94 HB TPE, RMS-76	UL94 HB Acetal, RMS-63	UL94 V-2 Nylon 6, RMS-52	14	1.3 - 2.3	6	15	5.1 - 5.2	2	100
FF-008-P4X6B	UL94 HB TPE, RMS-76	UL94 HB Acetal, RMS-63	UL94 V-2 Nylon 6, RMS-52	20	0.8 - 1.8	6	21	4.1 - 4.2	2	100
FF-008-P4X7B	UL94 HB TPE, RMS-76	UL94 HB Acetal, RMS-63	UL94 V-2 Nylon 6, RMS-52	20	1.9 - 2.8	6	21	4.1 - 4.2	2	100
FF-008-P4X8B	UL94 HB TPE, RMS-76	UL94 HB Acetal, RMS-63	UL94 V-2 Nylon 6, RMS-52	20	2.9 - 4	6	21	4.1 - 4.2	2	100
FF-009-P4X6B	UL94 HB TPE, RMS-76	UL94 HB Acetal, RMS-63	UL94 V-2 Nylon 6, RMS-52	20	0 - 0.8	8	21	4.1 - 4.2	2	100
FF-009-P4X7B	UL94 HB TPE, RMS-76	UL94 HB Acetal, RMS-63	UL94 V-2 Nylon 6, RMS-52	20	0.8 - 2	8	21	4.1 - 4.2	2	100
FF-009-P4X8B	UL94 HB TPE, RMS-76	UL94 HB Acetal, RMS-63	UL94 V-2 Nylon 6, RMS-52	20	2.1 - 3	8	21	4.1 - 4.2	2	100
FF-010-P4X7B	UL94 HB TPE, RMS-76	UL94 HB Acetal, RMS-63	UL94 V-2 Nylon 6, RMS-52	14	1 - 2	9	15	4.1 - 4.2	2	100
FF-010-P4X8B	UL94 HB TPE, RMS-76	UL94 HB Acetal, RMS-63	UL94 V-2 Nylon 6, RMS-52	14	2 - 3.1	9	15	4.1 - 4.2	2	100
FF-13-P3.5X4.5B	UL94 HB TPE, RMS-76	UL94 HB Acetal, RMS-63	UL94 V-2 Nylon 6, RMS-52	10	0.5 - 1.2	4	10.8	3.6 - 3.7	2	100
FF-13-P3.5X5.5B	UL94 HB TPE, RMS-76	UL94 HB Acetal, RMS-63	UL94 V-2 Nylon 6, RMS-52	10	1.2 - 2	4	10.8	3.6 - 3.7	2	100
FF-13-P3.5X6.0B	UL94 HB TPE, RMS-76	UL94 HB Acetal, RMS-63	UL94 V-2 Nylon 6, RMS-52	10	1.5 - 2.2	4	10.8	3.6 - 3.7	2	100
FF-13-P3.5X7.0B	UL94 HB TPE, RMS-76	UL94 HB Acetal, RMS-63	UL94 V-2 Nylon 6, RMS-52	10	2.5 - 3.2	4	10.8	3.6 - 3.7	2	100
FF-026-M40	UL94 HB TPE, RMS-416	UL94 HB Polypropylen, RMS-126	-	18	0.5 - 1.2	18	20	8 - 8.1	3	1000

FÜßE UND PUFFER ZUM AUFKLEBEN UND ANSCHRAUBEN

Gehäusefüße

POF

UL94 HB TPE, RMS-262, schwarz



Artikelnummer	Empfohlene Montagebohrung	Empfohlene Plattendicke	Maße (mm)						Abb.	Stück/VPE
			"A" Ø	"B" Ø	"C" Ø	"D"	"E"	"F" Ref.		
POF-40022	3.7 - 3.8	3.2	7.9	3.2	4.4	3.3	1.6	3.3	1	100
POF-40048	4.5 - 4.6	1.5	7.9	3.7	6.1	1.6	2.3	3	1	100
POF-40059	9.5 - 9.6	1.5	12.7	9.5	12.7	1.6	12.2	3.6	2	100
POF-50185	6 - 6.1	1.9	13.4	6	7.3	2	4.6	8.6	3	100
POF-12664	7 - 7.1	1.2	15.7	7	8.6	1.3	5.1	4.1	3	100

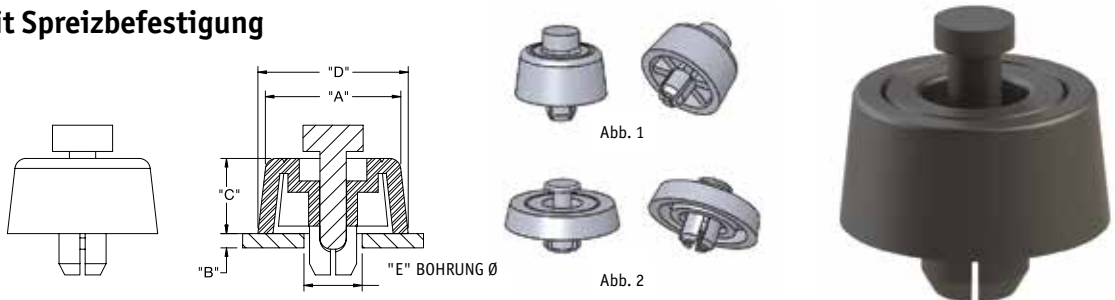
Gehäusefuß mit Spreizbefestigung

SFF

Schwarzer Fuß: TPE,

86 Shore A, RMS-42;

Stift: Polypropylen,
RMS-126



Artikelnummer	Empfohlene Montagebohrung "E"	Empfohlene Plattendicke "B"	Maße (mm)			Abb.	Stück/VPE
			"A" Ø	"C" Ø	"D" Ø		
SFF-018	7.75	0.8 - 1.5	18	10	20	1	100
SFF-021	7.75	5 - 8	20	6	21	1	100
SFF-023	7.75	0.8 - 1.5	23	5	25	2	100
SFF-028	7.75	0.8 - 1.5	18	15	20	1	100
SFF-124-A4*	8.1	0.8 - 1.2	18	15	20	1	200
SFF-125-A4†	8.1	0.8 - 1.2	18	15	20	1	200

*PP

†PP & Elastomer

Gerätefuß

SR 6449

PVC

- Schwarz oder natur
- Verhindert Rutschen und verringert Vibration
- Mühelose Montage durch einfaches Design



Artikelnummer	Farbe	Empfohlene Plattendicke	Maße (mm)					Typ	Stück/VPE
			A	B	C	D	E		
049080011407	Schwarz	-	3	10	8	3	-	1	100
049120011407	Schwarz	-	4	10	12	3	-	1	100
049130011407	Schwarz	-	5	13	13	3	-	1	100
049160011407	Schwarz	-	5	10	16	4	-	1	100
049100000007	Natur	-	4.2	13	9	3.5	-	2	100
047060011407	Schwarz	1.2	6	19.5	10	4	2.5	3	100

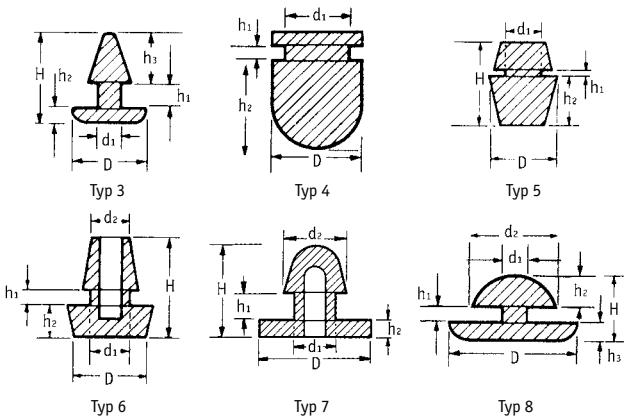
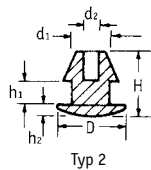
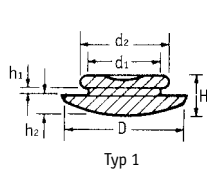
FÜßE UND PUFFER ZUM AUFKLEBEN UND ANSCHRAUBEN

Tüllenfüße

SR 1591

PVC, schwarz

- Ideal zum Einsatz an Gehäusen
- Einfach in gestanzte oder gebohrte Löcher zu schieben



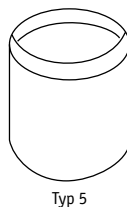
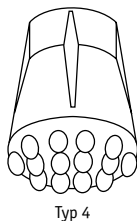
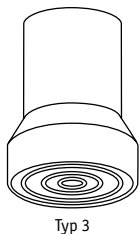
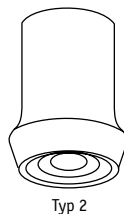
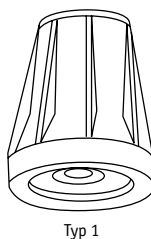
Artikelnummer	Typ	Maße (mm)							Stück/VPE
		D	d1	d2	H	h1	h2	h3	
50680	1	19.0	12.0	13.1	6.5	0.8	3.2	-	10000
12493	1	15.4	9.8	12.7	7.0	1.6	2.7	-	10000
12494	1	19.0	12.8	15.9	7.5	1.6	3.2	-	3500
50493	2	10.3	4.5	2.2	7.6	1.6	2.0	-	5000
12664	2	15.8	6.8	4.0	9.7	1.5	5.0	-	10000
40022	3	7.9	3.2	-	8.3	3.2	1.6	3.5	10000
40048	3	7.9	3.7	5.5	7.0	1.6	2.4	3.0	10000
40059*	4	12.5	9.5	11.8	17.0	1.6	12.0	3.5	5000
12495	5	10.9	6.9	7.6	12.8	0.7	8.1	-	10000
50185	6	12.0	6.0	5.8	15.2	2.1	4.6	-	10000
34363	7	25.3	12.5	15.3	20.0	5.0	4.0	-	2000
15509	8	17.5	11.1	13.3	10.0	2.6	4.0	4.0	10000

* Andere Ausführung am Flanschteil

Gehstockfüße

SR 1503

Gummi



Gummi

Artikelnummer	Typ	Farbe	Maße (mm)		Stück/VPE
			Stockdurchmesser	Höhe	
497454*	1	Blau	19	51.5	200
497455*	2	Schwarz	19	38.5	400
15121	3	Schwarz	19	42.0	700
497456*	4	Schwarz	19	39.0	500
497457*	1	Grau	22	55.0	175
497458*	2	Schwarz	22	50.0	300
15119	3	Schwarz	22	42.0	700
497459*	4	Schwarz	22	39.0	400
497460*	1	Grau	25	52.0	200
497461*	2	Schwarz	25	50.0	350
15112	3	Schwarz	25	42.0	700
497462*	4	Schwarz	25	39.0	500

* Mit Metalleinsätzen

Typ 5 - Druckhülse, schwarz

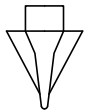
Artikelnummer	Typ	Maße (mm)		Stück/VPE
		Stockdurchmesser	Höhe	
497463	5	10	26.0	1000
497464	5	13	26.5	1000
497465	5	16	26.0	1500
497466	5	19	32.0	1000
497467	5	22	38.5	750
497468	5	25	37.5	500

Puffer mit Zapfen

Nylon natur

- Zum Schutz von Oberflächen

Zapfenausführungen



Pfeil: A



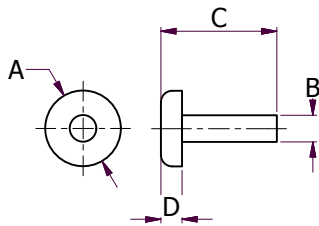
Gerade: N



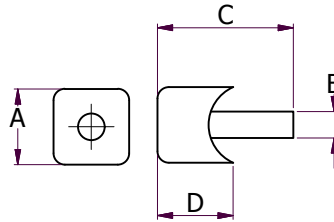
Konisch: T



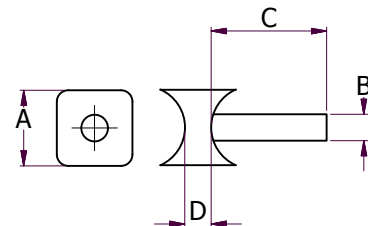
Abgestuft: S



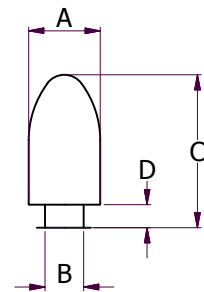
Typ 1



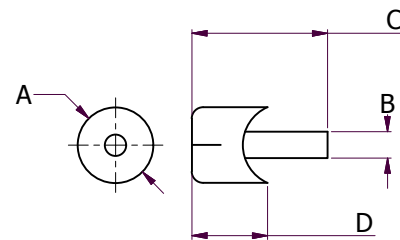
Typ 2



Typ 3



Typ 4



Typ 5

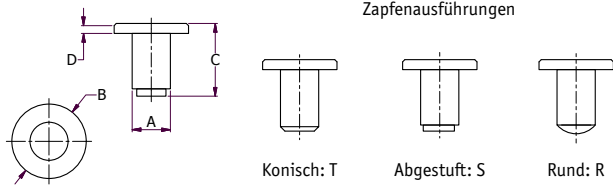
Artikelnummer	Typ	Maße (mm)			
		A	B	C	D
BST015A	1A	11.1	3.2	13.9	3.2
BST027A	1A	12.7	5.1	15.4	1.6
BST005A	1N	9.2	5.1	6.4	3.8
BST025A	1N	12.7	4.8	8.3	3.8
BST010A	1S	9.5	4.8	15.2	7.6
BST020A	1S	12.7	4.8	19.8	7.5
BST030A	1S	12.7	6.4	16.3	4.8
BST040A	1S	12.7	8.5	21.8	11.1
BST072A	1S	19.1	6.5	10.2	4.8
BST100A	1S	28.6	8.1	12.6	4.2
BST140A	1S	31.8	9.5	21.4	9.7
BST075C	1T	19.1	6.4	17.5	4.8
BST095A	1T	25.4	6.4	16.7	4
BST115A	2S	19.1 x 25.4	6.4	14.5	3.1
BST110A	3S	19.1 x 19.1	6.8	12.5	2.3
BST135A	3S	15.8 x 15.8	6.4	11.4	3.1
BST012A	4N	9.5	6.6	22.4	16.1
BCS030C	5S	19.1	6.5	9.1	4.8
BST070A	5S	24.9	6.4	19.1	12.7
BST150A	5T	19.1	6.8	18	4.8

FÜßE UND PUFFER ZUM AUFKLEBEN UND ANSCHRAUBEN

Flachkopf-Puffer mit Zapfen

Nylon, natur oder LDPE, schwarz

- Für flache oder sich berührende Oberflächen entwickelt

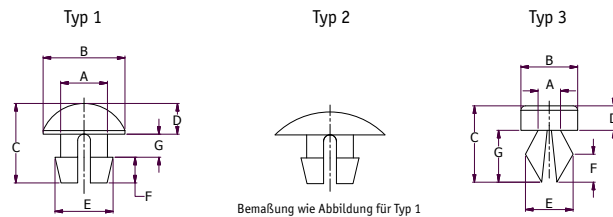


Artikelnummer	Typ	Farbe	Maße (mm)			
			A	B	C	D
BFS010A	T	Natur	3.2	10.3	7.5	1.6
BFS015A	S	Natur	6.4	12.7	15.1	6.4
BFS020A	R	Natur	4	7.8	4.4	1.1
BFS035A	T	Natur	4.7	12.7	8	3.2
BFS060A	R	Natur	6.4	12.7	11.1	4
BFS080A	S	Natur	6.6	19.1	11.1	2.4
BFS100A	S	Natur	8.1	25.4	10.5	4.6
BFS110A	S	Natur	9.7	37.1	10.5	4.7
BFSA010A	T	Schwarz	3.2	10.3	7.5	1.6
BFSA015A	S	Schwarz	6.4	12.7	15.1	6.4
BFSA035A	T	Schwarz	4.7	12.7	8	3.2
BFSA060A	R	Schwarz	6.4	12.7	11.1	4
BFSA080A	S	Schwarz	6.6	19.1	11.1	2.4
BFSA100A	S	Schwarz	8.1	25.4	10.5	4.6
BFSA110A	S	Schwarz	9.7	37.1	10.5	4.8

Puffer mit geschlitztem Zapfen

Nylon, natur

- Mit einem geschlitzten Zapfen, um das Einsetzen des Puffers zu erleichtern und ein Entfernen zu erschweren

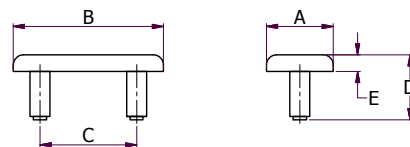


Artikelnummer	Typ	Maße (mm)						
		A	B	C	D	E	F	G
BDH005A	1	2.8	6.4	5.2	2.4	3.2	1.2	1.6
BDH010A	1	3.2	9.5	7.8	1.2	3.9	3.3	3.3
BDH020A	2	4	9.5	6.7	2.4	4.4	2.4	2.4
BDH025A	2	4.8	8.7	5.2	1.3	5.5	2.1	1.8
BDH030A	2	4.8	9.9	6.4	2.4	5.5	2.2	1.7
BDH040A	2	5.3	9.5	8.7	1.6	6.2	3.2	4
BSS010A	3	3.9	12.7	7.9	1.6	4.2	1.6	4.8
BSS015A	3	6.6	19	15.9	4.7	7.4	3.2	7.9

Puffer mit Doppelzapfen

Nylon, natur

- Für Anwendungen, bei denen ein Puffer mit einem großen Kopfbereich erforderlich ist



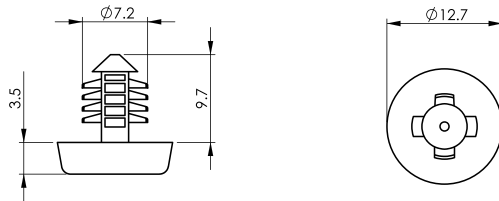
Artikelnummer	Passend für Lochgröße	Maße (mm)				
		A	B	C	D	E
BDS010A	4.8	9.5	25.4	15.9	12.7	3.2

Gehäusefuß, Druckmontage

FBR

Niete: Nylon 6.6 schwarz (UL94 V2, RMS-01),

Fuß: TPE (RMS-351)



Artikelnummer	Bohrung $\varnothing \pm 0,08$	Min. Plattenstärke	Stück/VPE
FBR-1	6.8	10	1000

Gehäusefuß, Spreiznietenmontage

FSR

Niete: Nylon 6.6 schwarz (UL94 V2, RMS-52),

Fuß: TPE (RMS-351)

Abb. 1

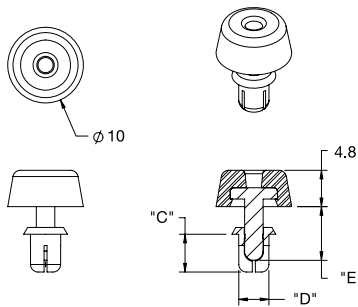
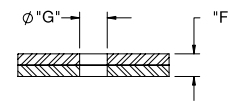
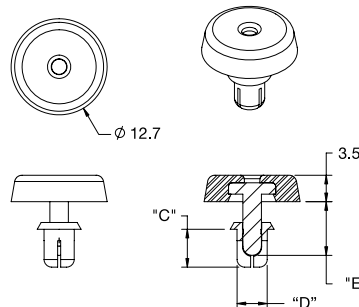


Abb. 2



Artikelnummer	Bohrung \varnothing "G"	Maße (mm)				Abb.	Stück/VPE
		Materialstärke "F"	"C"	"D"	"E"		
FSR-1	3.6 - 3.7	1.2 - 2.1	3.5	3.5	5.1	1	1000
FSR-2	3.6 - 3.7	2.1 - 3	4.5	3.5	6.1	1	1000
FSR-3	4.1 - 4.2	2.5 - 3.5	5	4	7.1	1	1000
FSR-4	3.6 - 3.7	1.2 - 2.1	3.5	3.5	5.1	2	1000
FSR-5	3.6 - 3.7	2.1 - 3	4.5	3.5	6.1	2	1000
FSR-6	4.1 - 4.2	2.5 - 3.5	5	4	7.1	2	1000

FÜßE UND PUFFER ZUM AUFKLEBEN UND ANSCHRAUBEN

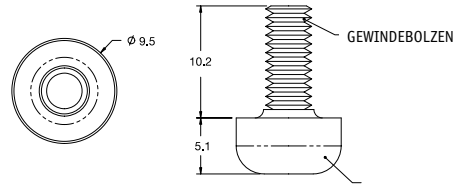
Gewindeeinsatzdämpfer

TB

Bolzen: Messing (RMS-349C),

Puffer: Butylgummi schwarz (Shore A 40-50)

- Belastung 5 kg / Höhenreduzierung um 0,8 mm Max.



Artikelnummer	Gewindeart	Stück/VPE
TB-1	#6-32	100
TB-2	#8-32	100
TB-3	M3	100
TB-4	M4	100

Einsteckfuß

SR6448

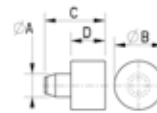
LDPE oder PVC

TB

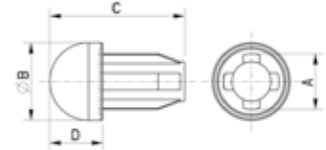
- Grau oder schwarz
- Einfacher aber trotzdem leistungsfähiger Fuß für Möbel und andere Konstruktionen
- Verhindert Rutschen und dämpft Vibrationen
- Typ1 ist aus LDPE hergestellt
- Typ 2 ist aus PVC hergestellt



Typ 1



Typ 2



Artikelnummer	Farbe	Maße (mm)				Typ	Stück/VPE
		A	B	C	D		
068010000203	Grau	4.7	10	12	7	1	500
122001059907	Schwarz	6.8	9.5	16.5	6.5	2	500

Glasauflage

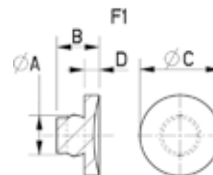
SR6447

PVC oder EVA

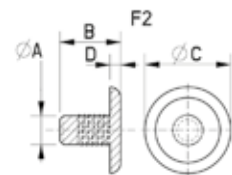
- Typ 1 - PVC
- Typ 2 - EVA
- Stützt und schützt Glasplatten auf harten Oberflächen und Konstruktionen
- Kompensiert geringe Toleranzen bei Konstruktionen



Typ 1



Typ 2

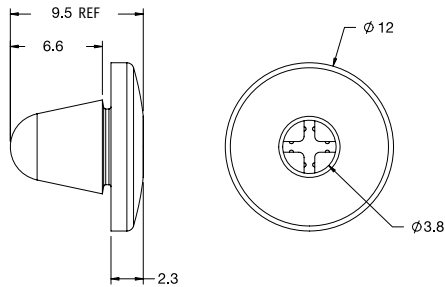


Artikelnummer	Maße (mm)				Typ	Stück/VPE
	A	B	C	D		
069016000007	8	9	16	3	1	500
070012000048	4.2	8.6	12	1.5	2	500

Silikon-Gehäusefuß - Blindmontage

BIB

Silikongummi (Shore A 45, RMS-364), schwarz



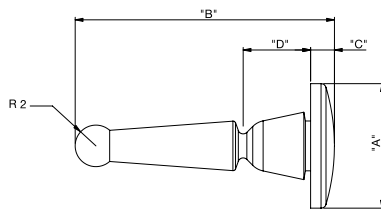
Artikelnummer	Bohrungsdurchmesser	Plattenstärke	Stück/VPE
BIB-1	5 - 5.4	0.06 - 0.8	1000

Silikon-Gehäusefuß - entfernbar

BAB

Silikongummi (Shore A 40-50, RMS-316/364), schwarz

- Wenn der Gehäusefuß in der Bohrung fixiert wurde, kann das überstehende Teil entfernt werden

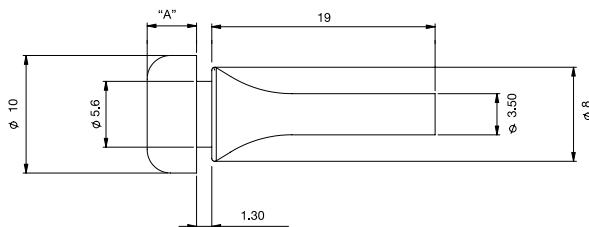


Artikelnummer	Maße (mm)							Stück/VPE
	"A"	"B"	"C"	"D"	Plattenstärke	Bohrung Ø		
BAB-1	12	25	2.3	6.5	0.6 - 0.8	5 - 5.4	1000	
BAB-2	12	25	2.3	6.5	0.6 - 0.8	5 - 5.4	1000	
BAB-3	10	20	2	4.3	0.5	4.7 - 5	1000	

Zug-Montage-Puffer

BPM

Silikongummi (Shore 63 A, RMS-321), schwarz



Artikelnummer	Maße (mm)					Stück/VPE
	"A"	Bohrung Ø	Plattenstärke	Farbe		
BPM-1-60	3	6 - 6.35	1.5	Grau	1000	
BPM-2	4.2	6 - 6.35	1.5	Schwarz	1000	
BPM-3-60	5	6 - 6.35	1.5	Schwarz	1000	

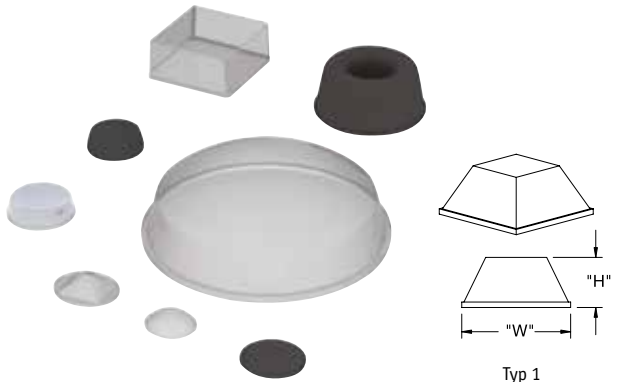
FÜßE UND PUFFER ZUM AUFKLEBEN UND ANSCHRAUBEN

Aufklebefüße/-puffer

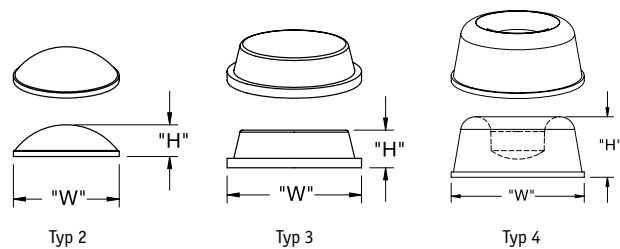
SR 1593

Polyurethan

- Dieser Artikel eignet sich ideal als Fuß oder Abstandhalter für Möbelstücke
- Problemlos einzusetzen
- Selbstklebend
- Für die meisten glatten, trockenen Flächen geeignet



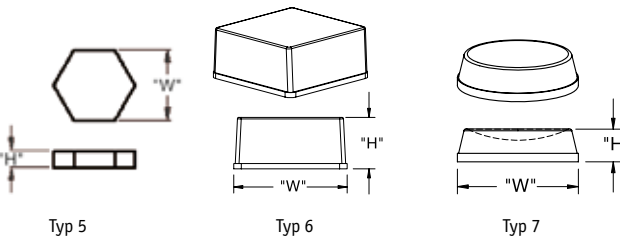
Typ 1



Typ 2

Typ 3

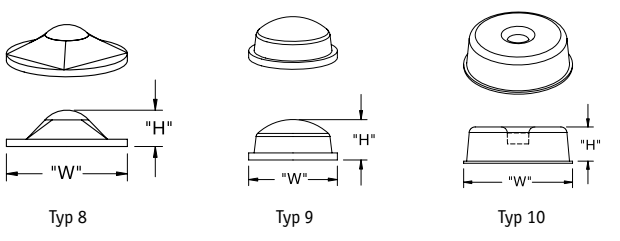
Typ 4



Typ 5

Typ 6

Typ 7



Typ 8

Typ 9

Typ 10

Schwarz und Transparent

Typ	Artikelnummer		Maße (mm)		Puffer pro Lage	Stück/VPE
	Schwarz	Transparent	Höhe (H)	Unterteil Ø (W)		
1	RBS-20BK	-	2.5	10.2	242	5082
1	32426	494481	3.1	12.7	200	3000
1	32427	462164	5.7	12.7	200	3000
1	RBS-29BK	RBS-29	6.4	19.8	98	2940
1	462171	462172	7.5	20.5	78	1000
1	494482	-	13.2	20.5	72	1000
2	-	462155	1.9	6.4	561	10000
2	-	462156	2.2	8.0	392	10000
2	RBS-7BK	RBS-7	2.2	8.6	450	5400
2	461230	461232	3.1	10.0	288	3000
2	32430	32429	5.0	11.1	242	3000
2	32432	461234	9.5	19.0	98	1000
3	461236	461238	1.8	10.0	288	3000
3	RBS-5BK	RBS-5	1.6	12.7	200	5000
3	461241	462169	1.9	19.0	98	3000
3	RBS-72BK	RBS-72	2.5	31.5	32	2400
3	494483	494484	3.0	19.7	84	4000
3	RBS-34BK	RBS-34	3.1	9.5	300	6000
3	RBS-24BK	RBS-24	3.1	20.5	72	2520
3	32433	461235	3.5	7.5	288	3000
3	32435	32434	3.5	12.7	200	3000
3	462175	-	3.5	20.4	84	4000
3	462159	462160	4.0	10.0	242	10000
3	39864	494485	4.0	19.0	84	2600
3	-	462165	4.5	14.0	128	5000
3	RBS-35BK	RBS-35	4.8	9.5	200	5000
3	RBS-41BK	RBS-41	5.1	20.0	84	3360
3	462168	-	6.0	18.0	84	2000
3	43045	-	6.2	20.0	84	2000
3	RBS-6BK	RBS-6	6.3	12.7	200	5000
3	RBS-11BK	RBS-11	10.1	15.9	128	2560
4	462176	494486	10.1	22.3	72	1000
5	39862	-	4.0	16.5	-	2000
6	RBS-36BK	RBS-36	4.7	25.4	55	2310
6	RBS-4BK	RBS-4	9.7	19.8	100	5600
7	RBS-18BK	RBS-18	3.5	12.7	200	2000
8	-	RBS-33-SD	3.8	12.7	200	5000
9	RBS-40BK	RBS-40	1.6	6.4	578	15028
9	RBS-27BK	RBS-27	2.2	7.9	450	5400
9	RBS-12BK	RBS-12	3.8	9.6	72	7200
9	RBS-22BK	RBS-22	5.4	9.6	300	6000
9	RBS-2BK	RBS-2	5.1	11.1	242	5082
9	RBS-15BK	RBS-15	7.9	16.0	128	3200
9	RBS-8BK	RBS-8	9.6	17.6	98	2254
9	RBS-37BK	RBS-37	14.2	18.3	100	1500
9	RBS-39BK	RBS-39	1.9	19.1	84	5040
10	RBS-30BK	RBS-30	15.8	45.7	100	500

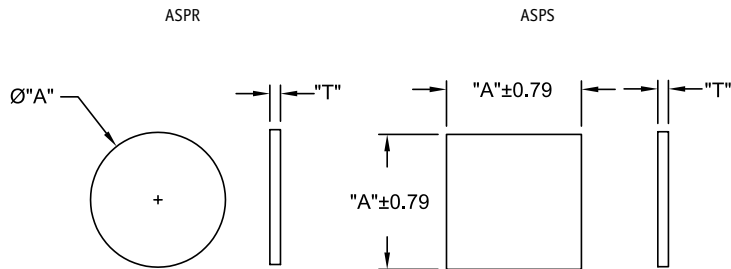
Grau und Weiß

Typ	Artikelnummer		Maße (mm)		Puffer pro Lage	Stück/VPE
	Grau	Weiß	Höhe (H)	Unterteil Ø (W)		
1	461229	-	2.5	10.0	242	3000
1	-	32560	3.1	12.7	200	3000
1	462170	32428	7.5	20.5	78	1000
2	461231	-	3.1	10.0	288	3000
2	-	32431	8.0	16.0	128	1000
2	461233	-	9.5	19.0	98	1000
3	461237	-	1.8	10.0	288	3000
3	462173	-	3.0	19.7	84	4000
3	461240	461239	3.5	12.7	200	3000
4	32436	-	10.1	22.3	72	1000

Anti-Rutsch-Pads

ASPR/ASPS

Geschlossenporiger Polyethylen-schaum, schwarz
mit dauerhaftem Kleber auf Kautschukbasis



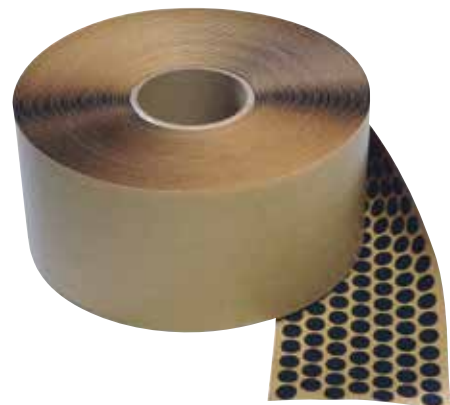
Artikelnummer	Maße (mm)		Material	Stück/VPE
	"A"	"T"		
ASPR-8-062	12.7	1.6	RMS-128	1000
ASPR-12-062	19.1	1.6	RMS-128	1000
ASPR-16-062	25.4	1.6	RMS-128	1000
ASPR-8-125	12.7	3.2	RMS-129	1000
ASPR-12-125	19.1	3.2	RMS-129	1000
ASPR-16-125	25.4	3.2	RMS-129	1000
ASPS-8-062	12.7	1.6	RMS-128	40/Pad
ASPS-12-062	19.1	1.6	RMS-128	20/Pad
ASPS-16-062	25.4	1.6	RMS-128	8/Pad
ASPS-8-125	12.7	3.2	RMS-129	40/Pad
ASPS-12-125	19.1	3.2	RMS-129	20/Pad
ASPS-16-125	25.4	3.2	RMS-129	8/Pad

Anti-Rutsch-Klebescheiben

SR 1865

Schaumscheiben, schwarz mit leistungsstarkem Kleber auf
Kautschukbasis

- Schaumklebescheiben mit Anti-Rutsch-Eigenschaften
- Geeignet für eine Vielzahl von Oberflächen: Wellpappe, Spanplatten, Holz, niederenergetische Kunststoffe und pulverbeschichtete Materialien



Scheiben auf Rolle

Artikelnummer	Maße (mm)		Stücke pro Rolle	Rollen pro Karton
	Durchmesser	Dicke		
471801	12.7	1.6	1000	18
471804	12.7	3.2	1000	18

Scheiben auf Pads

Artikelnummer	Maße (mm)		Stück pro Pad	Pads pro Karton
	Durchmesser	Dicke		
471802	12.7	1.6	4	2500
471805	12.7	3.2	4	1250

FÜßE UND PUFFER ZUM AUFKLEBEN UND ANSCHRAUBEN

Aufklebescheiben

SR 1577

Gummi, schwarz

- Selbstklebend
- Für glatte, trockene Oberflächen geeignet
- Hinterlassen beim Entfernen keinen Abrieb
- Rutschfest



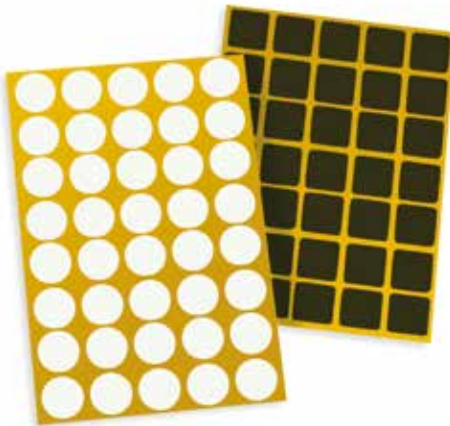
Artikelnummer	Maße (mm)		Stück/VPE
	Höhe	Durchmesser	
49093	1.5	10	1000
49094	1.5	20	1000
49095	1.5	30	1000
49096	1.5	40	1000
49097	1.5	45	1000

Selbstklebende Filzgleiter

SR 1589

Brauner oder weißer Filz

- Zum Aufkleben, erleichtert das Schieben über Böden



Rund

Artikelnummer		Durchmesser (mm)	Stück/VPE
Braun	Weiß		
463918	463947	10.0	5076
463919	463948	14.0	1500
463920	463949	16.0	1000
463921	463950	18.0	1000
463922	463951	20.0	1000
463923	463952	22.0	1000
463924	463953	24.0	1008
463925	463954	26.0	1024
463926	463955	28.0	1008
463927	463956	30.0	1008
463928	463957	32.0	700
463929	463958	36.0	504
463930	463959	40.0	504
463931	463960	45.0	500
463932	463961	50.0	400
463933	463962	60.0	400
463934	463963	70.0	300

Viereck

Artikelnummer		Größe (mm)	Stück/VPE
Braun	Weiß		
463935	463964	20 x 20	1000
463936	463965	25 x 25	1024
463937	463966	30 x 30	1008
463938	-	34 x 34	504
463939	463968	40 x 40	504
463940	-	45 x 45	500
463941	463970	50 x 50	400
463942	463971	100 x 100	120

Rechteckig

Artikelnummer		Größe (mm)	Stück/VPE
Braun	Weiß		
463943	463972	20 x 30	1008
463944	463973	20 x 40	1000
463945	463974	25 x 35	1008
463946	463975	25 x 50	900

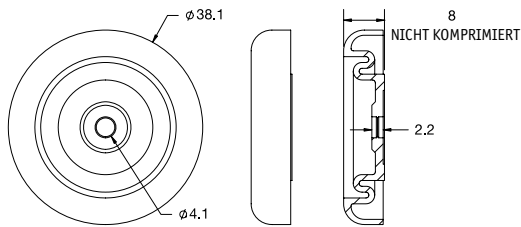
Antivibrations-Gehäusefuß

SVF

SVF-1: TPE, 75 Shore A, RMS-158

SVF-2: TPE, 64 Shore A, RMS-384

- Die Auswahl an Schnappnieten finden Sie auf Seite 812

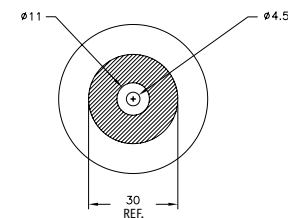
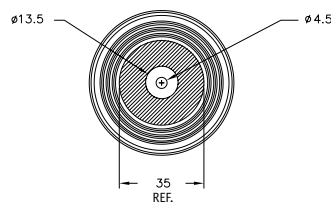
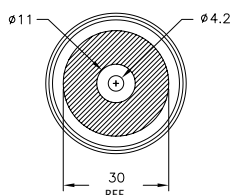
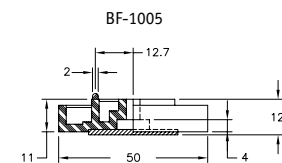
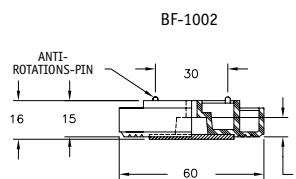
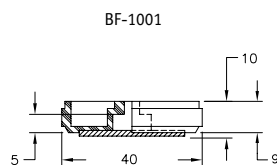


Artikelnummer	Plattenstärke	Stück/VPE
SVF-1	0.3 - 4.3	400
SVF-2	0.4 - 4.3	400

Gehäusefuß

BF

Schwarzer ABS-Fuß (UL94 HB, RMS-114)
mit Dämpfung aus Nylonfaser (RMS-240)



Artikelnummer	Empfohlene Befestigung	Belastung
BF-1001	#8 oder M4 Flachkopf	10 kg
BF-1002	#8 oder M4 Flachkopf	10 kg
BF-1005	#8 oder M4 Flachkopf	10 kg

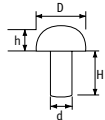
GELLENKEINSÄTZE, PUFFER UND GLEITER

Stapelpuffer

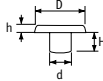
SR 1503

PVC, schwarz

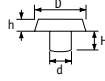
- Ideal für stapelbare Stühle



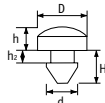
Typ 1



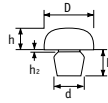
Typ 2



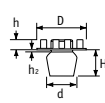
Typ 3



Typ 4



Typ 5



Typ 6

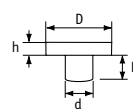


PVC, transparent

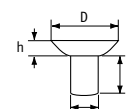
- Ideal für Glas- und Tischplattenstützen
- Der konkave Kopf sorgt für einen leichten Saugeffekt

PVC, schwarz

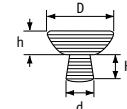
Artikelnummer	Typ	Maße (mm)					Stück/VPE
		D	d	h	h ₂	H	
1251328	1	9.0	5	3.0	-	6.0	5000
1251325	1	14.0	6	6.5	-	15.0	5000
1251338	1	20.0	10	8.0	-	10.0	2500
1251335	2	9.5	5	3.0	-	6.0	5000
1251334	2	12.0	6	3.0	-	7.5	5000
1251337	2	14.0	6	4.0	-	15.0	5000
1251336	2	18.0	8	5.0	-	15.0	5000
1251330	2	20.0	8	5.0	-	15.0	2500
1251327	2	24.0	11	5.0	-	13.0	2500
1251333	3	12.0	6	2.5	-	9.0	5000
462144	3	12.0	6	3.8	-	9.0	5000
462145	4	12.0	5	4.0	4.5	8.0	5000
1251339	5	12.0	6	2.0	1.0	-	5000
1251329	5	12.0	6	4.5	1.0	-	5000



Typ 1



Typ 2



Typ 3

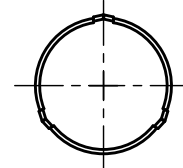
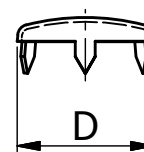
Artikelnummer	Typ	Maße (mm)				Stück/VPE
		D	d	h	H	
JK3-8	1	15	8	5.0	8.0	1000
1251324	2	15	6	4.0	10.0	5000
1251326	3	20	6	10.0	4.0	5000
1251340	3	25	7	12.0	5.0	5000

Gleiter mit Haltevorrichtung

SR6417

Vernickelt

- Gleiter mit 3 Haltevorrichtungen zur Verankerung
- Ideal für Holzmöbel



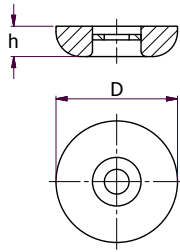
Artikelnummer	Ø	Stück/VPE
550453	15.0	200
550454	18.0	200
550455	21.0	200
550456	24.0	200

PTFE-Gleiter - Schraubbefestigung

SR 5733

PTFE

- Stahlunterlegscheibe
- 4,5 mm Ø Bolzenloch



Artikelnummer	Maße (mm)		Stück/VPE
	D	h	
499482	19	5,5	200
499483	22	5,5	200
499484	25	5,0	200
499485	30	5,0	200
499486	40	5,5	200
499487	50	5,5	200

PTFE-Gleiter mit Klebbefestigung

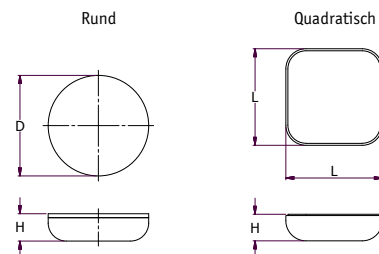
SR 1461

- PTFE-Unterteil mit selbstklebender Rückseite
- Erhältlich in viereckiger, rechteckiger, runder und dreieckiger Ausführung



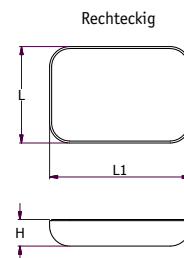
Quadratisch und Rechteckig

Artikelnummer	Maße (mm)			Stück/VPE
	L	L1	H	
499488	24	24	6,5	200
499490	30	30	6,5	200
499494	40	40	7,0	200
499495	45	45	7,0	200
499496	50	50	6,5	200
499489	24	35	6,8	200
499497	19	70	6,3	200
499492	24	100	6,3	200



Rund

Artikelnummer	Maße (mm)		Stück/VPE
	D	H	
499475	19	4,3	200
499476	22	6,3	200
499477	25	6,7	200
499478	30	6,5	200
499479	40	6,3	200
499480	50	6,4	200
499481	65	6,3	200



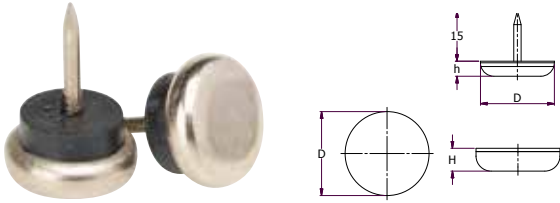
GELLENKEINSÄTZE, PUFFER UND GLEITER

Gleiter, mit Nagelbefestigung

SR1460

Stahlnagel

- Optionen für das Unterteil: PTFE, Chrom oder Nylon



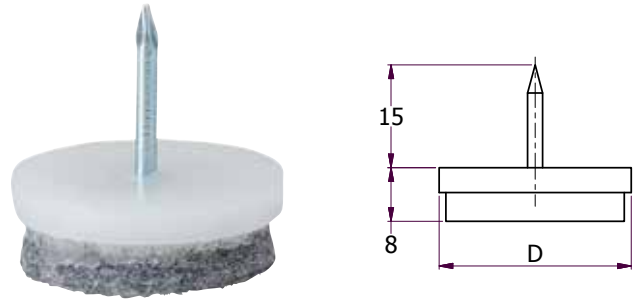
Artikelnummer	Maße (mm)		Stück/ VPE
	Unterteilausführung	D (mm)	
499499	Graues PTFE	19	200
499500	Graues PTFE	22	200
499501	Graues PTFE	25	200
499502	Graues PTFE	30	200
499503	Graues PTFE	37	200
497411	Metall	19	200
497412	Metall	22	200
497413	Metall	24	200
497414	Metall	27	200
497415	Metall	30	200
497416	Braunes Nylon	19	200
497417	Braunes Nylon	24	200
499734	Braunes Nylon	27	200
551142	Nylon, natur	19	200
551143	Nylon, natur	24	200
551144	Nylon, natur	27	200

Gleiter, mit Nagelbefestigung und Filzunterteil

SR1460

PTFE

- PTFE, natur
- Filzunterteil für reibungsloses Gleiten



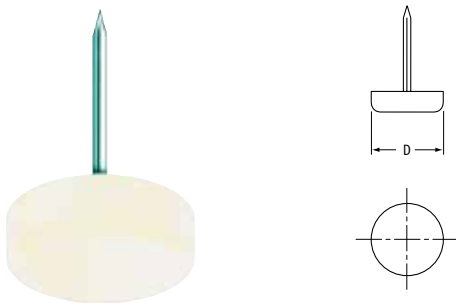
Artikelnummer	Durchm.	Länge	Stück/ VPE
550443	17.0	15.0	200
550444	20.0	15.0	200
550445	22.0	15.0	200
550446	24.0	15.0	200
550447	28.0	15.0	200
550448	30.0	15.0	200

Kunststofffüße zum Einschlagen

SR 1598

HDPE

- Ideal für Holzmöbel



Artikelnummer	Farbe	D (Zoll)	D (mm)	Stück/VPE
HD01	Natur	1/2	12.7	10000
HD02	Natur	5/8	15.9	8000
HD03	Natur	3/4	19.1	6000
HD05	Natur	7/8	22.2	5000
HDW02	Holzton	5/8	15.9	8000
HDW03	Holzton	3/4	19.1	6000
HDW05	Holzton	7/8	22.2	5000

Filzgleiter zum Einschlagen

SR 1563

HDPE mit Filzunterteil



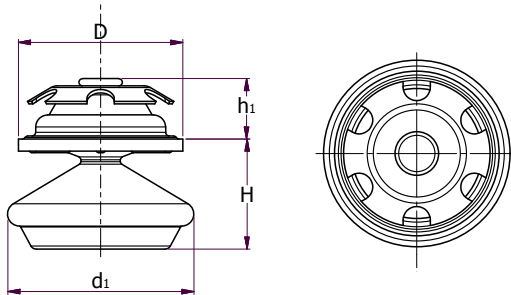
Artikelnummer	Filzfarbe	Durchmesser (mm)	Stück/VPE
463881	Grau	19.0	5000
463882	Schwarz	22.0	5000
463883	Grau	25.0	5000
463884	Schwarz	28.0	2500

Gleiter mit Federeinsatz - rund

SR6453

Stahl

- Drehbarer Gleiter mit Federeinsatz für eine einteilige Anwendung
- Wahlweise mit Stahl- oder Nylonunterteil



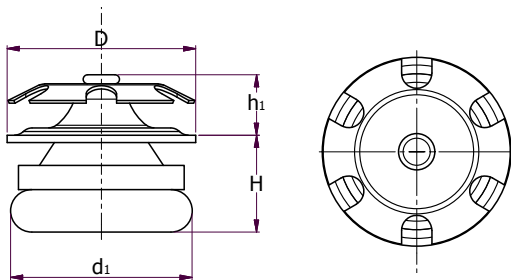
Artikelnummer		Maße (mm)				Stück/ VPE
Stahlunterteil	Nylonunterteil	D	d1	H	h1	
551619	551614	16.0	31	15.8	9.7	200
551620	551615	19.0	31	15.8	8.7	200
551621	551616	22.0	31	15.8	8.7	200
551622	551617	25.0	31	15.8	9	200
551623	551618	28.5	31	15.8	9	200

Gelenkgleiter mit Federeinsatz - rund

SR6425

Stahl

- Ein optisch ansprechender Fuß für Möbel
- Drehbarer Gleiter mit Federeinsatz für eine einteilige Anwendung
- Stahlunterteil



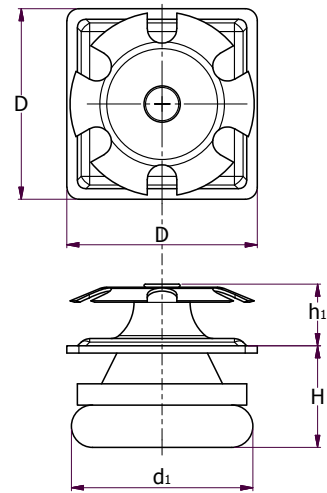
Artikelnummer	Maße (mm)				Stück/ VPE
	D	d1	H	h1	
551588	19.0	24	16	10	200
551589	22.0	24	16	10	200
551590	25.0	24	16	10	200
551591	28.5	30	16	10	200

Gelenkgleiter mit Federeinsatz - quadratisch

SR 6427

Stahl

- Drehbarer Gleiter mit Federeinsatz für eine einteilige Anwendung
- Mit Stahlunterteil



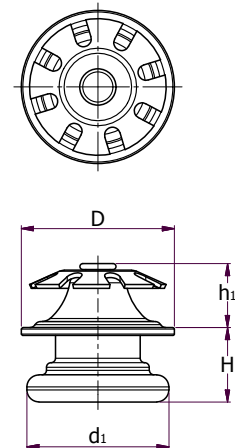
Artikelnummer	Maße (mm)				Stück/ VPE
	D	d1	H	h1	
551563	19.0	24	16	10	200
551564	22.0	24	16	10	200
551565	25.0	24	16	10	200
551566	28.5	30	16	10	200
551567	32.0	30	16	10	200

Feststehender Gleiter mit Federeinsatz - Nylon

SR 6450

Stahl / Nylon

- Drehbarer Gleiter mit Federeinsatz für eine einteilige Anwendung
- Leichtes Nylonunterteil
- Erhältlich in schwarz oder weiß



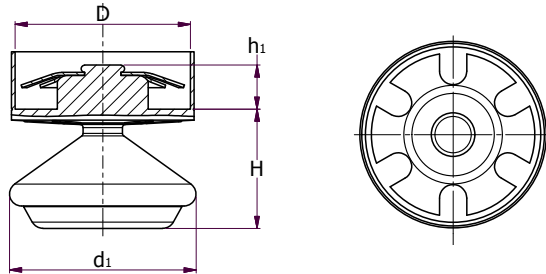
Artikelnummer	Unterteilfarbe	Maße (mm)				Stück/ VPE
		D	d1	H	h1	
551600	Weiß	22	23.4	13.5	10	200
551601	Weiß	25	23.4	13.5	10	200
551602	Schwarz	22	23.4	13.5	10	200
551603	Schwarz	25	23.4	13.5	10	200

Gelenkgleiter zum Aufstecken

SR6452

Stahl

- Wahlweise mit Stahl- oder Nylonunterteil
- Kugelgelenk für die Neigung
- Mit passender Rohrendkappe für eine makellose Ausführung
- Drehbarer Gleiter mit Federeinsatz für eine einteilige Anwendung



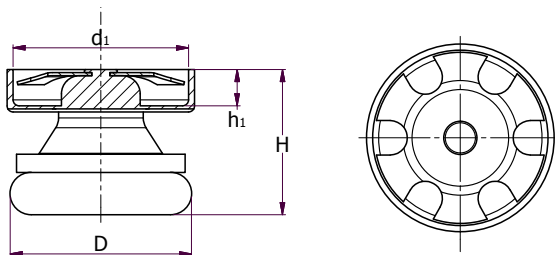
Artikelnummer		Maße (mm)				Stück/ VPE
Stahlunterteil	Nylonunterteil	D	d1	H	h1	
551629	551624	16.0	31	18	15	200
551630	551625	19.0	31	18	13.5	200
551631	551626	22.0	31	18	12	200
551632	551627	25.0	31	18	12	200
551633	551628	28.5	31	18	12	200

Einsatzgleiter zum Aufstecken

SR6426

Stahl

- Mit passender Rohrendkappe für eine makellose Ausführung
- Drehbarer Gleiter mit Federeinsatz für eine einteilige Anwendung
- Stahlunterteil



Artikelnummer	Maße (mm)				Stück/ VPE
	D	d1	H	h1	
551578	28.5	24	16	8.5	200

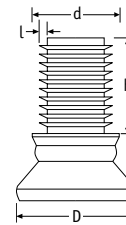
GELLENKEINSÄTZE, PUFFER UND GLEITER

Gelenkeinsätze mit Nylonboden

SR 1527

Nylon, schwarz

- Gelenkfüße aus Nylon, geeignet für die meisten Oberflächen



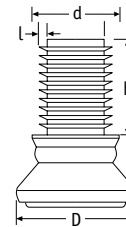
Artikelnummer	Maße (mm)				Stück/VPE
	D	d	h	l (Gauge)	
463837	25.0	19.0	24.5	1.5 - 2.0	1250
463838	25.0	20.0	24.5	1.5 - 2.0	1000
463839	25.0	22.0	24.5	1.5 - 2.0	1000
463840	25.0	25.0	24.5	1.5 - 2.0	800
463841	25.0	28.0	24.5	1.5 - 2.0	800
463843	30.0	20.0	24.5	1.5 - 2.0	1000
463844	30.0	22.0	24.5	1.5 - 2.0	800

Gelenkeinsätze mit Filzeinlage

SR 1528

Nylon schwarz, mit Filzeinlage

- Ideal zur Verwendung bei Holzböden



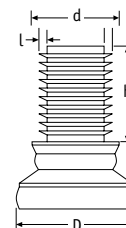
Artikelnummer	Maße (mm)				Stück/VPE
	D	d	h	l (Gauge)	
463847	25.0	19.0	24.5	1.5 - 2.0	1500

Gelenkeinsätze mit Stahlboden

SR 1529

Nylon schwarz mit vernickeltem Boden

- Neigungsfüße mit Stahlboden, ideal für Teppichböden



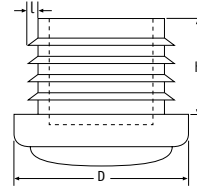
Artikelnummer	Maße (mm)				Stück/VPE
	D	d	h	l (Gauge)	
463857	25.0	19.0	24.5	1.5 - 2.0	1250
463858	25.0	20.0	24.5	1.5 - 2.0	1250
463859	25.0	22.0	24.5	1.5 - 2.0	1000
463860	25.0	25.0	24.5	1.5 - 2.0	1000
463865	30.0	25.0	24.5	1.5 - 2.0	400

Nylongleiter mit Filzboden

SR 1587

Nylon mit Filzeinlage

- Einsätze mit Filzeinlage zum Schutz von Holzböden



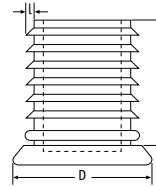
Artikelnummer	Maße (mm)			Stück/VPE
	D	l (Gauge)	h	
463874	19.0	1.5 - 2.0	19.0	1750
463875	20.0	1.5 - 2.0	19.0	1750
463876	22.0	1.5 - 2.0	19.0	2500
463877	25.0	1.5 - 2.0	19.0	2250
463880	32.0	1.5 - 2.0	19.0	1250

Nylongleiter mit Stahlboden

SR 1588

Nylon mit verzinktem Stahl

- Stahleinsätze für leichteres Schieben über Böden



Artikelnummer	Maße (mm)			Stück/VPE
	D	l (Gauge)	h	
465545	30.0	1.0-2.5	19.0	900

FRAGEN?

WIR HELFEN IHNEN GERNE WEITER.

Auf unserer Website finden Sie weitere Informationen. Unsere freundlichen und kompetenten Kundenberater helfen Ihnen auch gerne dabei, das richtige Produkt für Ihre Anwendung zu finden.

Telefon: 0180 389 0089

www.essentracomponents.de



KLEMMSCHALENGLEITER UND ABSTANDSEINSÄTZE

SattelfüÙe

SR5729

LDPE

- Dieser Artikel eignet sich ideal als Fuß oder Abstandhalter für Möbelstücke
- Problemlos einzusetzen



Typ 1



Typ 2



Typ 3



Typ 4

Artikelnummer	Typ	MaÙe (mm)				Stück/ VPE
		Passend für Rohr-Ø	Länge	Befestigungsstift, mittig	Stift-Ø	
499285	1	22.0	71.0	Nein	-	1000
499286	1	32.0	75.0	Nein	-	1000
499287	1	38.0	75.0	Nein	-	1000
499288	1	25.0	72.5	Nein	-	1000
499289	2	12.0	30.0	Nein	-	1000
499290	2	8.0	24.0	Nein	-	100
499291	2	10.0	30.0	Nein	-	100
499292	2	12.0	30.0	Ja	5.3	1000
499293	2	14.0	26.0	Ja	5.0	100
499294	2	18-20	28.5	Ja	5.7	1000
499295	2	20-22	29.0	Ja	5.7	1000
499296	2	22-25	43.5	Ja	5.7	1000
499297	2	28-30	43.0	Ja	5.7	1000
499298	2	30-32	43.0	Ja	5.7	1000
499299	2	32-35	42.5	Ja	5.7	1000
499300	3	14-16	18.0	Ja	5.5	100
499301	3	16-18	19.0	Ja	5.5	100
499302	3	18-20	20.0	Ja	5.5	100
499303	3	20-22	22.0	Ja	5.5	100
499304	3	24-26	25.0	Ja	5.5	100
499305	3	24-26	25.0	Ja	7.5	100
499306	3	28-30	30.0	Ja	7.5	100
499307	4	14-16	18.0	Nein	-	1000
499308	4	16-18	19.0	Nein	-	1000
499309	4	18-20	20.0	Nein	-	1000
499310	4	20-22	22.0	Nein	-	1000
499311	4	24-26	25.0	Nein	-	1000
499312	4	28-30	30.0	Nein	-	1000
499314	4	16-18	19.0	Ja	3.5	1000
499315	4	18-20	20.0	Ja	3.5	1000
499316	4	20-22	22.0	Ja	4.0	1000
499317	4	24-26	25.0	Ja	4.0	1000
499318	4	24-26	25.0	Ja	5.0	1000
499319	4	28-30	30.0	Ja	5.5	1000

Rundes Unterteil

SR5734

Nylon



Typ 5

Artikelnummer	Typ	MaÙe (mm)				Stück/ VPE
		Passend für Rohr-Ø	Unterteil Ø	Befestigungsstift, mittig	Stift-Ø	
499320	5	18-20	28.0	Ja	5.7	100
499321	5	20-22	28.5	Ja	5.7	100
499322	5	23-24	33.5	Ja	5.7	100
499323	5	26-28	36.0	Ja	5.7	100

Doppelklemm-Schalengleiter

SR 1503

Nylon, schwarz

- Zur Verbindung nebeneinanderliegender Rohre



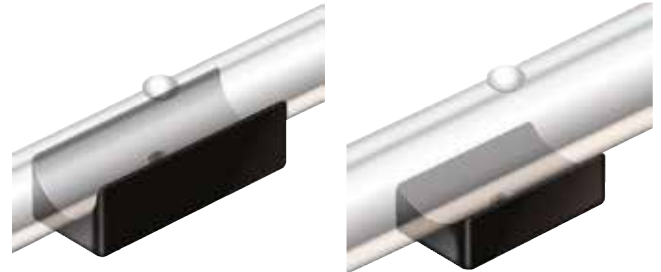
Artikelnummer	Maße (mm)		Stück/VPE
	Für Rohr-Durchm.	Abstand zw. Rohrmitten (mm)	
466731	22	42	100
466732	25	42	100

Schlittenunterteile

SR 1503

LDPE, schwarz

- Einsatz als Fuß, wenn auf der Unterseite des Rohres befestigt



Typ 1

Typ 2

Artikelnummer	Typ	Maße (mm)			Bohrungs- oder Schraubendurchmesser (mm)	Stück/VPE
		Für Rohr-Durchm.	Länge	Breite		
SBFA2225-B	1	22-25	50	22	5.0	1000
SBFA25-45B	1	25	45	25	5.7	1000
SBFA2830-B	1	28-30	45	25	5.0	1000
466733	2	16-19	33	22	5.0	500
466734	2	22-25	35	25	5.0	500
466735	2	28-32	40	31	5.0	250

Klemmschalengleiter

SR 1503

LDPE, schwarz

- Schützt Rohre und dient als Fuß
- Ideal, um Fußböden gegen Verkratzen zu schützen



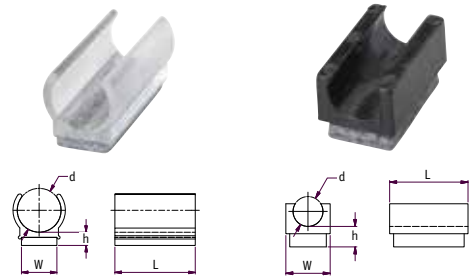
Artikelnummer	Maße (mm)		Stück/VPE
	Für Rohr-Durchm.	Schraubendurchm.	
461151	14-16	5.5	4000
461152	16-18	5.5	4000
461153	18-20	5.5	4000
465457	20-22	5.5	3000
461155	24-26	7.5	1500
461156	28-30	7.5	1500

Klemmschalenunterteile mit Filz

SR 6446

ABS & Filz

- Typ 1 - transparent
- Typ 2 - schwarz
- Passt um das Rohr
- Filzunterteil gleitet reibungslos



Typ 1

Typ 2

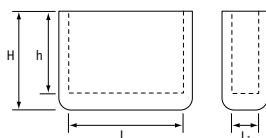
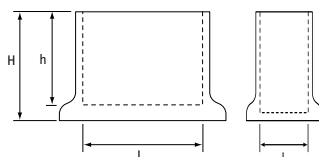
Artikelnummer	Maße (mm)				Typ	Stück/VPE
	d	B	H	L		
551136	28.6	22	30	50	1	250
551137	22	18	27	50	1	250
551138	19	12	24	50	1	250
551139	16	11	23	50	1	250
551140	12.7	12	22	44	1	250
551141	13	17	17	30	2	250

Füße für Winkel und Flachprofile

SR 1526

PE und PVC, schwarz

- Kappen zum Schutz von gewinkelten und flachen Profilen
- Können als Füße verwendet werden
- Wulst an Füßen für Winkelprofile bietet zusätzliche Stabilität
- Schützt Bodenoberflächen



Fuß für Winkelprofile - PE, schwarz

Artikelnummer	Maße (mm)				Stück/VPE
	L	H	h	L	
465363	25 x 25	24	19	1-1.5	1000
HA300B	30 x 30	24	19	1-1.5	1000

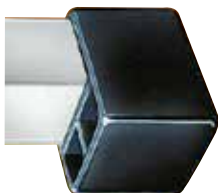
Fuß für Flachprofile - PVC, schwarz

Artikelnummer	Maße (mm)			Stück/VPE
	L x L1	H	h	
465361	25 x 5	19	15	2500
465364	25 x 6	19	15	1250
465362	30 x 6	19	15	2500

Abstandseinsätze

SR 1503

Polypropylen, schwarz

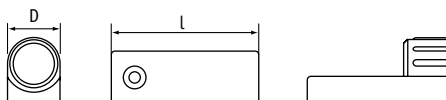


Artikelnummer	Passend für Rohrgröße (mm)	Stück/VPE
HES190-BWPB	19.1 x 19.1	2000
199192	25.4 x 25.4	500
199219	38.1 x 19.1	1000
199040	50.8 x 25.4	500

Halbrunde Abstandseinsätze

SR 1559

LDPE, schwarz



Artikelnummer	Maße (mm)		Stück/VPE
	D	L	
HIR200-20B	20	46.2	500
HIR320-15B *	30	51.5	500
HIR380-20B *	38	51.7	500

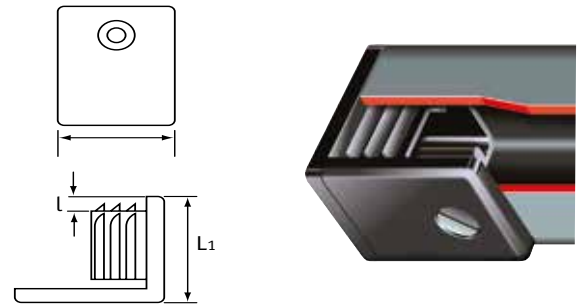
* mit glattem Schaft

Vierkant-Abstandseinsätze

SR 1559

LDPE, schwarz

Artikelnummer	Maße (mm)		Stück/VPE
	L	l	
HIS200-RB	20	1.2	1000
HIS250-RB	25	1.2	1000
HIS300-RBKNP	30	1.2	1000

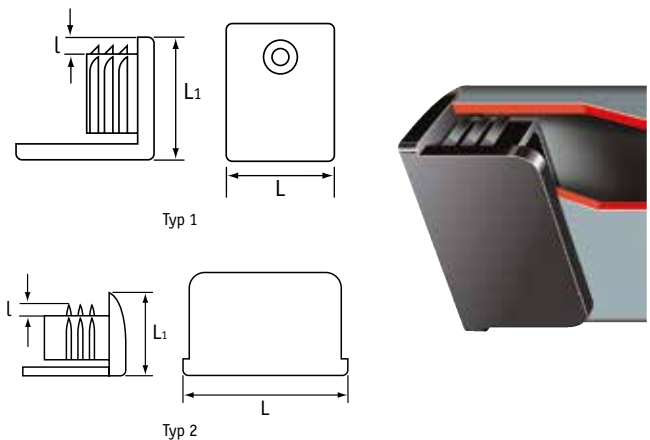


Rechteckige Abstandseinsätze

SR 1559

LDPE, schwarz

Artikelnummer	Typ	Maße (mm)		Stück/VPE
		L x L1	l	
HIT300150-RB	1	30 x 15	1.2	1500
HIT400200-RB	1	40 x 20	1.2	1000
HIT500250-RB	1	50 x 25	1.2	500
HIT500300-RB	1	50 x 30	1.0-1.2	500
HITF400200-RB	2	40 x 20	1.2	500

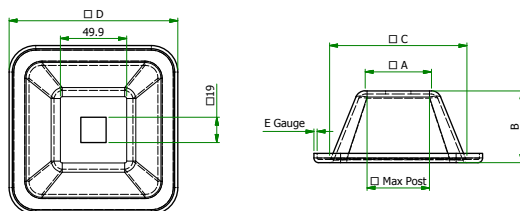


Palettenfüße

SR 1507

Baustahl oder Edelstahl

- Bei maximaler Pfostengröße sollten SHS-Rohre benutzt werden.
- Ideal für Metallpaletten und Gestellen



Typ 2: mit Stapelkanten

Artikelnummer	Material	Typ	Maße (mm)				Stahlwanddicke (mm)	Max. Pfostengröße (mm)	Stück/VPE	
			Breite des Oberteils	Höhe	Loch	Innenbreite der Basis				Außenbreite der Basis
462833	Stahl	1	54	54	19	102	127	2.4	60	1
1220378	Stahl	1	60	50.5	19	102	127	2.4	60	1
1220379	Stahl	1	54	54	19	102	127	3	60	1
1220380	Stahl	1	70	57	19	127	165	3	80	1
1220381	Edelstahl	1	70	57	19	127	165	3	80	1
1220382	Edelstahl	2	32	36	6.2	52	58	3	50	1