

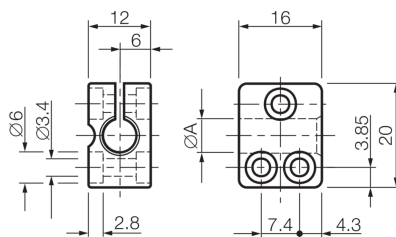


201628

SH 4

Sensorhalter

- Für zylindrische Sensoren mit  $\varnothing$  4 mm oder Gewinde M4
- Fixe Inbetriebnahme
- Reduzierte Montage-/Stillstandzeiten aufgrund einteiliger Konstruktion
- Sensorwechsel ohne Änderung der Halterposition



#### Technische Daten (typ.)

Befestigung	+20°C, 24 V DC
Gehäuseabmaße	Bohrung
Klemmdurchmesser	12 x 16 x 20 mm
Gehäusematerial	A: 4,0 mm
Komponente	Kunststoff (PA, 6 GK)
Besonderheiten	Sensorhalter
Geeignet für	ohne Festanschlag
Lieferumfang	Sensoren $\varnothing$ 4 mm
	Sensorhalter

#### Weitere Informationen / Zubehör

<https://www.di-soric.com/201628>