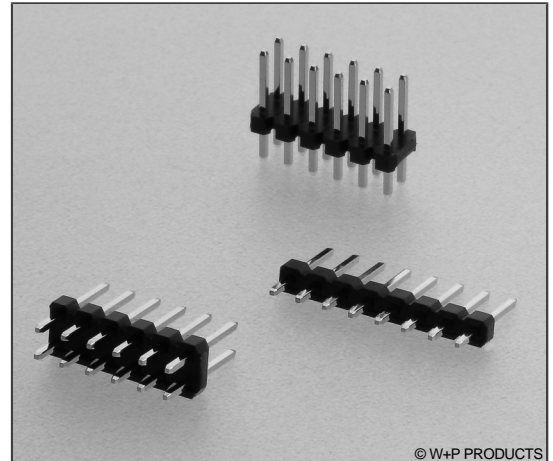


Stiftleisten RM 2,54mm, gerade, 1-/2-reihig – 1,7mm Isolierkörper Pin Headers, 2.54mm Pitch, Straight, Single/Double Row – 1.7mm Body

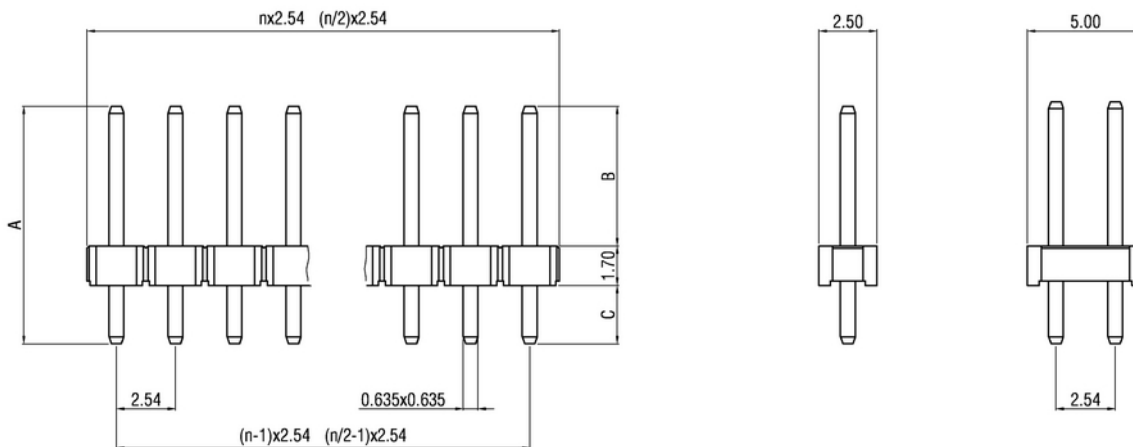
Technische Daten / Technical Data

Isolierkörper	Thermoplast, nach UL94 V-0
Insulator	Thermoplastic, rated UL94 V-0
Kontaktmaterial	Vierkantstift 0,635mm, Kupferlegierung
Contact Material	0.635mm square pin, copper alloy
Kontaktoberfläche	Lt. Oberflächenoptionen, über Ni (1,3 ... 2,5µm)
Contact Surface	Acc. to options (see below), over Ni (1.3 ... 2.5µm)
Durchgangswiderstand	< 20 mΩ
Contact Resistance	< 20 mΩ
Isolationswiderstand	> 1000 MΩ
Insulation Resistance	> 1000 MΩ
Spannungsfestigkeit	1 kV DC
Test Voltage	1 kV DC
Nennspannung	250 V AC
Voltage Rating	250 V AC
Nennstrom	3 A
Current Rating	3 A
Temperaturbereich	-40 °C ... +125 °C
Temperature Range	-40 °C ... +125 °C
Verarbeitung	Wellen- oder Reflow-Lötverfahren
Processing	Wave or reflow soldering



© W+P PRODUCTS

Passende Buchsenleisten:
Compatible Female Headers:
153 154 157 159 160/162 349 624 etc.
Weitere siehe Kapitel B
Please see ch. B for more



PCB Layouts und Detailzeichnungen s. tech. Informationen / Seite A12
Please note tech. information / page A12 for PCB layouts and detailed drawings.

Series*

932

Gestanzte/geprägte Kontakte
Stamped/formed contacts

931 Einreihig
Single row
932 Zweireihig
Double row

Dimensions*

11

10 A=10,20 B=6,00 C=2,50mm
11 A=10,80 B=6,60 C=2,50mm
12 A=11,30 B=6,30 C=3,30mm
13 A=12,60 B=7,60 C=3,30mm
14 A=13,90 B=8,90 C=3,30mm
15 A=14,70 B=9,70 C=3,30mm
16 A=17,70 B=12,70 C=3,30mm
17 A=19,80 B=14,80 C=3,30mm
18 A=21,60 B=16,60 C=3,30mm
19 A=22,80 B=17,80 C=3,30mm
20 A=24,90 B=19,90 C=3,30mm
Weitere Stiftlängen auf Anfrage
More pin length options on request

Contacts*

008

001-040 Einreihig
Single row
004-080 Zweireihig
Double row

Plating*

00

00 Vergoldet
Gold plated
50 Verzinkt
Tin plated
60 Sel. Au/Sn
Duplex plating

Wir fertigen die Stiftleisten in jeder gewünschten Polzahl.
Raster 5,08mm / 7,62mm / ... oder Sonderraster sowie
weitere Stiftlängen und Abmessungen auf Anfrage.
Bestellseite "Sonderbestückungen bei Stiftleisten" unter
Techn. Informationen.

We will manufacture the pin headers in every desired
number of contacts. 5.08mm / 7.62mm / ... and other
pitches as well as more dimensions on request. Order
page "Customer-specific Pin Configurations" in Technical
Information.

* Dies ist ein **Bestellbeispiel** -
bitte durch Ihre Spezifikationen ersetzen.
* This is an **order example** -
please replace by your specifications.

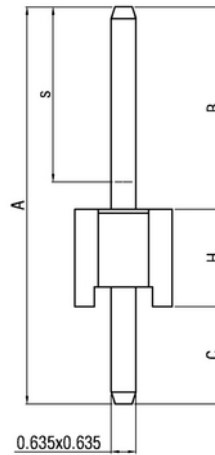
Stiftleistenmaße und PCB Layouts für 0,635mm Vierkantstifte

Dimensions and PCB Layouts

Gerade Stiftleisten / Straight Pin Headers

- A : Gesamstiftlänge / Overall Pin Length
- B : Länge Steckseite / Mating Side Length
- C : Länge Lötseite / Solder Side Length
- H : Höhe Isolierkörper / Insulator Body Height
- s : Bereich der sel. Veredelung / Sel. Plated Area

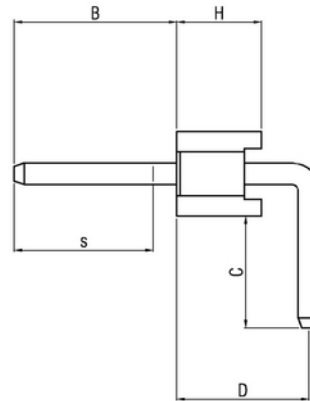
Messpunkt für s bei 2-4mm von der Stiftspitze.
 Test point for s at 2-4mm from contact tip.



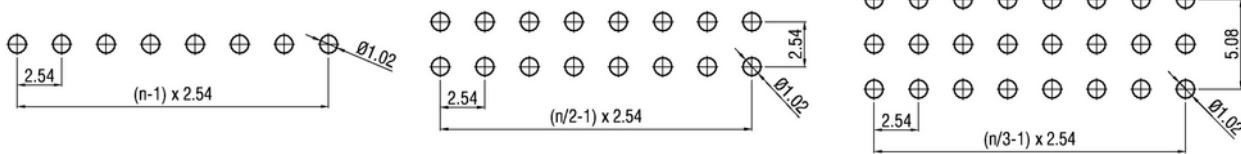
Gewinkelte Stiftleisten / Right-Angled Pin Headers

- B : Länge Steckseite / Mating Side Length
- C : Länge Lötseite / Solder Side Length
- D : Abstand zu Steckseite / Distance to Mating Side
- H : Höhe Isolierkörper / Insulator Body Height
- s : Bereich der sel. Veredelung / Sel. Plated Area

Messpunkt für s bei 2-4mm von der Stiftspitze.
 Test point for s at 2-4mm from contact tip.



PCB Layouts

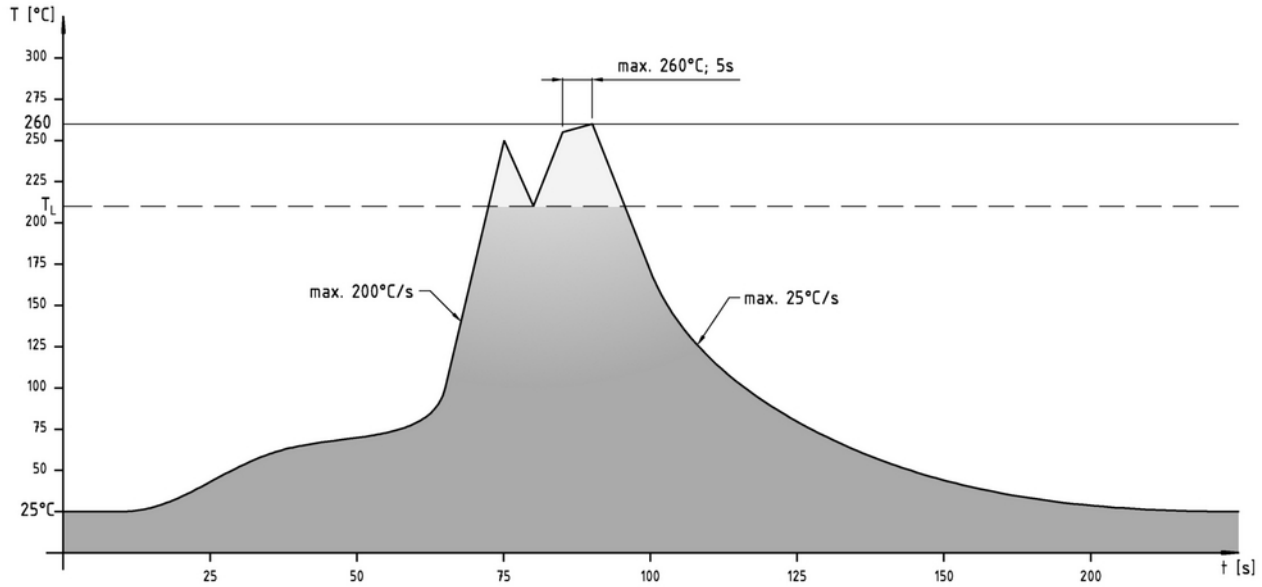


Empfehlungen für das Wellenlötverfahren

Recommendations for Wave Soldering

Die Bauteile sollten bei einer Lötbadtemperatur von 260°C in max. 5 Sekunden verlötet werden.
Items should be soldered at a solder temperature of 260°C in 5 seconds max.

Empfohlenes Wellenlötprofil:
Recommended wave soldering profile:



Informationen zum Reflow-Lötverfahren

Reflow Soldering Information

Reflow-Lötempfehlung

Reflow Soldering Recommendation

Die Bauteile sollten gemäß folgendem Temperatur-Profil in Anlehnung an die IPC/JEDEC J-STD-020C für bleifreies Lötten im Reflow-Verfahren verarbeitet werden (Maximalwerte).

Profileigenschaft	Kennwert
Temperatur Minimum T_{Smin}	150 °C
Temperatur Maximum T_{Smax}	200 °C
Dauer $T_{Smin} - T_{Smax}$	60 – 180s
Temperatur Lötbereich T_L	217 °C
Verweildauer oberhalb T_L	60 – 180s
Ramp-Up Rate $T_{Smax} - T_P$	max. 3 °C / s
Höchsttemperatur T_P	260±5 °C
Dauer Höchsttemperatur	20 – 40s
Ramp-Down Rate $T_{Pmax} - T_{Smin}$	6 °C / s
Dauer 25 °C – Höchsttemperatur T_P	max. 8m

Items should be soldered according to IPC/JEDEC J-STD-020C temperature profile for leadfree reflow soldering (maximum values).

Profile Feature	Key Values
Minimum Temperature T_{Smin}	150 °C
Maximum Temperatur T_{Smax}	200 °C
Duration $T_{Smin} - T_{Smax}$	60 – 180s
Soldering Range Temperature T_L	217 °C
Duration above T_L	60 – 180s
Ramp-Up Rate $T_{Smax} - T_P$	max. 3 °C / s
Peak Temperature T_P	260±5 °C
Duration Peak Temperature	20 – 40s
Ramp-Down Rate $T_{Pmax} - T_{Smin}$	6 °C / s
Duration 25°C - Peak Temp. T_P	max. 8min

