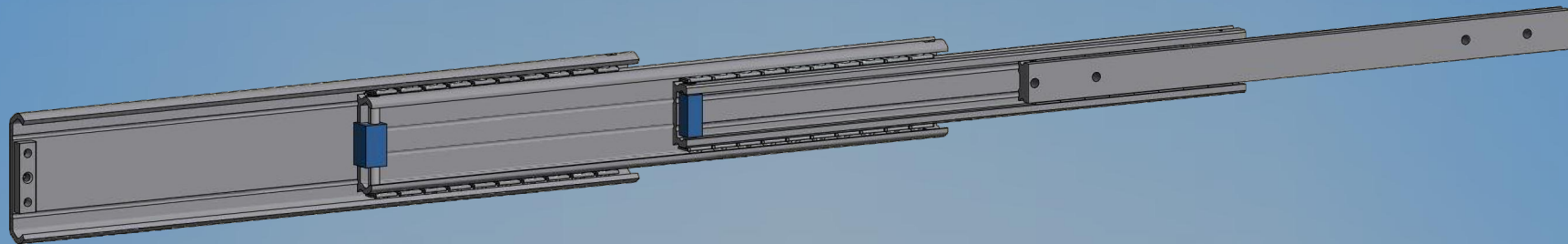
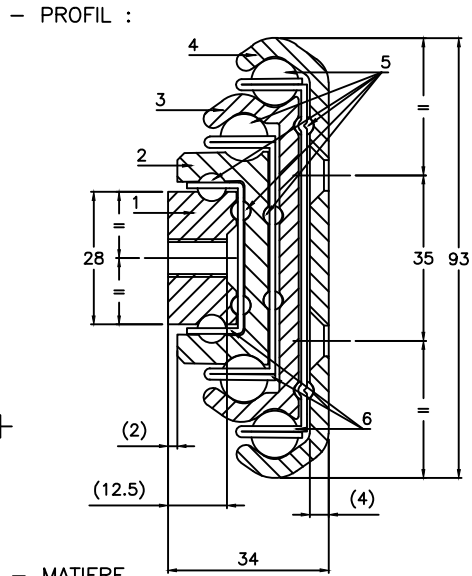
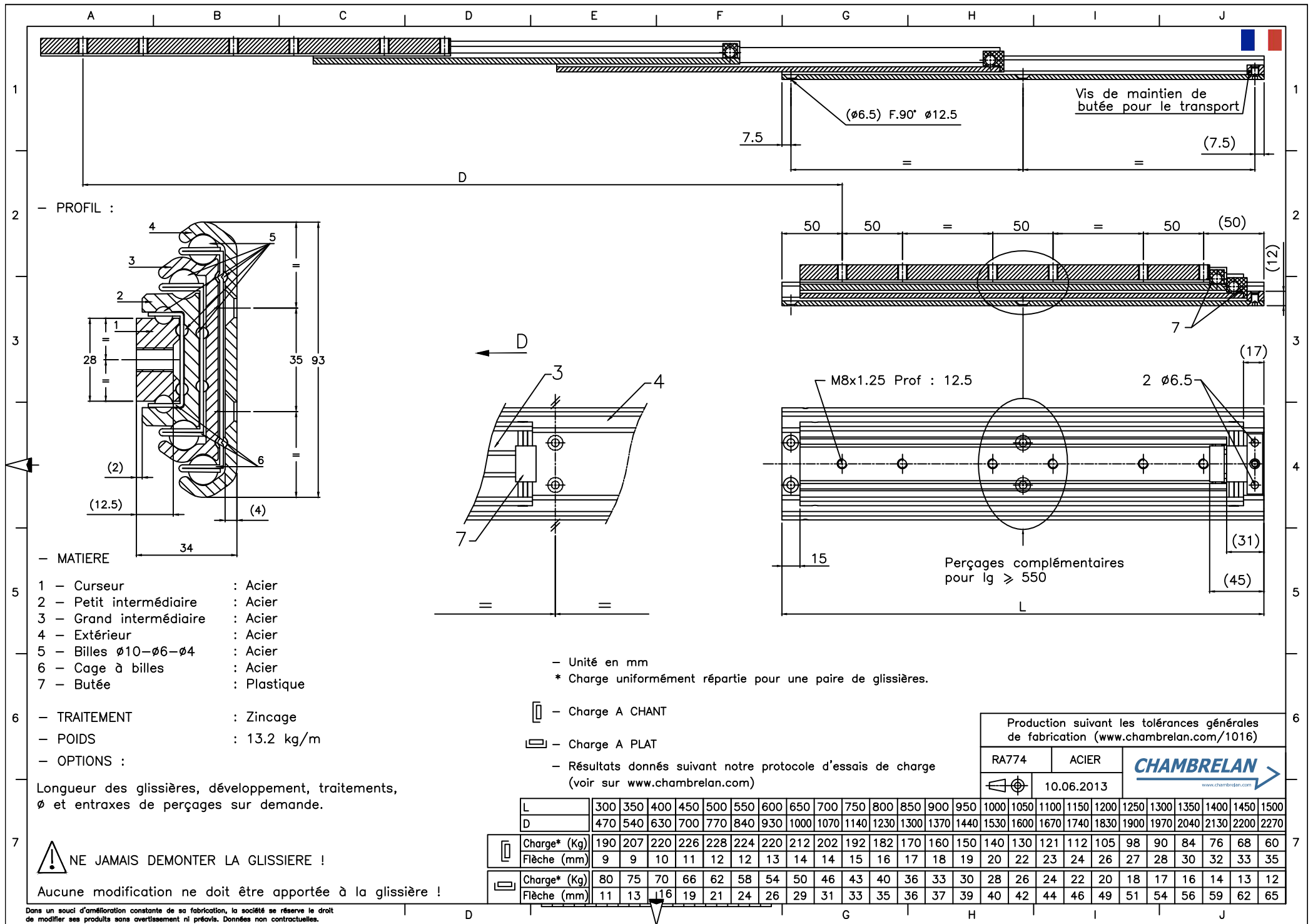


RA774



Acier zingué	Super Extension	🇫🇷 Français	2
Zinc plated steel	Over Extension	🇬🇧 English	3
Stahl silbern verzinkt	Überauszüge	🇩🇪 Deutsch	4
Pozinkovaná ocel	Extra výsuv	🇨🇪 Česky	5
Acero zincado	Super Extension	🇪🇸 Español	6
Acciaio zincato	Super Estensione	🇮🇹 Italiano	7
Verzinkt staal	Over uittrekbaar	🇳🇱 Nederlands	8
Оцинковка	Сверхвыдвижение	🇷🇺 Русский	9





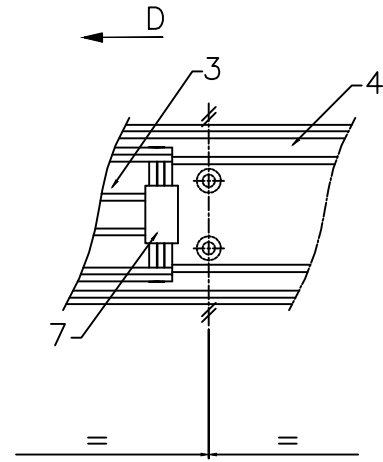
- MATIERE
- 1 - Curseur : Acier
 - 2 - Petit intermédiaire : Acier
 - 3 - Grand intermédiaire : Acier
 - 4 - Extérieur : Acier
 - 5 - Billes $\phi 10-\phi 6-\phi 4$: Acier
 - 6 - Cage à billes : Acier
 - 7 - Butée : Plastique

- TRAITEMENT : Zincage
- POIDS : 13.2 kg/m
- OPTIONS :

Longueur des glissières, développement, traitements, ϕ et entraxes de perçages sur demande.

NE JAMAIS DEMONTER LA GLISSIERE !

Aucune modification ne doit être apportée à la glissière !



Unité en mm
* Charge uniformément répartie pour une paire de glissières.

- Charge A CHANT
- Charge A PLAT

Résultats donnés suivant notre protocole d'essais de charge (voir sur www.chambrelan.com)

L	300	350	400	450	500	550	600	650	700	750	800	850	900	950	1000	1050	1100	1150	1200	1250	1300	1350	1400	1450	1500
D	470	540	630	700	770	840	930	1000	1070	1140	1230	1300	1370	1440	1530	1600	1670	1740	1830	1900	1970	2040	2130	2200	2270
Charge* (Kg)	190	207	220	226	228	224	220	212	202	192	182	170	160	150	140	130	121	112	105	98	90	84	76	68	60
Flèche (mm)	9	9	10	11	12	12	13	14	14	15	16	17	18	19	20	22	23	24	26	27	28	30	32	33	35
Charge* (Kg)	80	75	70	66	62	58	54	50	46	43	40	36	33	30	28	26	24	22	20	18	17	16	14	13	12
Flèche (mm)	11	13	16	19	21	24	26	29	31	33	35	36	37	39	40	42	44	46	49	51	54	56	59	62	65

Production suivant les tolérances générales de fabrication (www.chambrelan.com/1016)

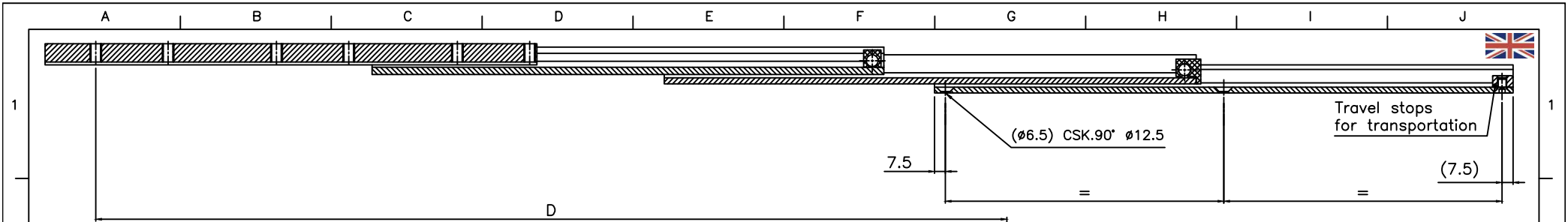
RA774 ACIER

10.06.2013

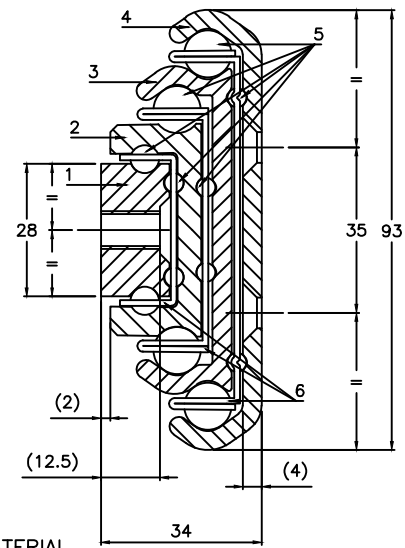
CHAMBRELAN

www.chambrelan.com

Dans un souci d'amélioration constante de sa fabrication, la société se réserve le droit de modifier ses produits sans avertissement ni préavis. Données non contractuelles.



PROFILE :



MATERIAL

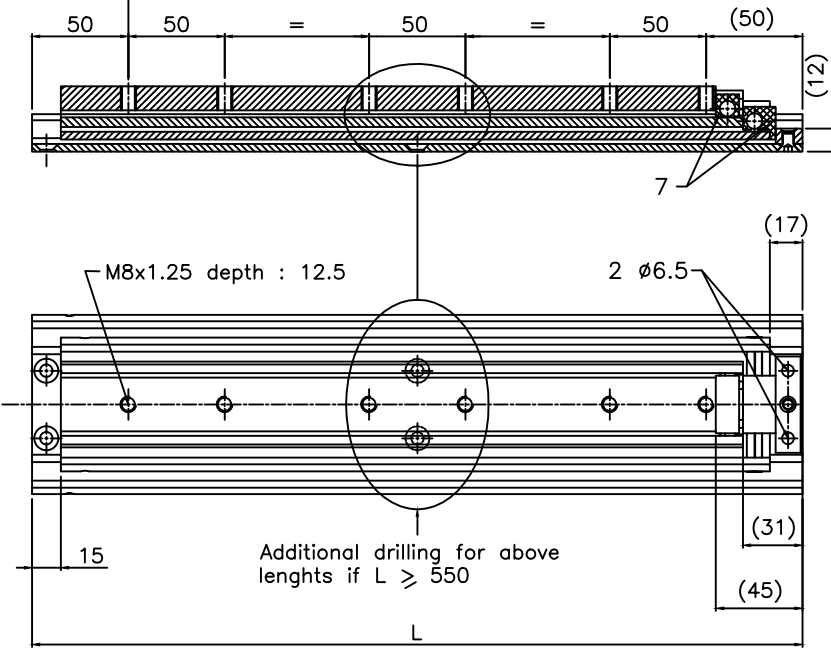
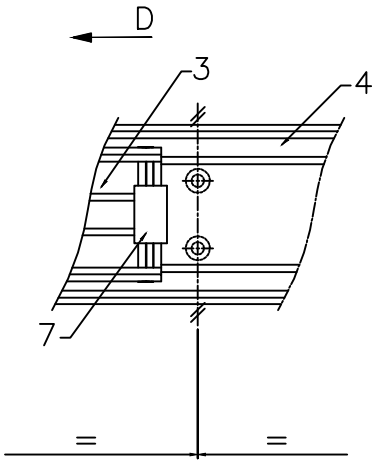
- 1 - Inner beam : Steel
- 2 - Intermediate beam : Steel
- 3 - Intermediate beam : Steel
- 4 - Outer beam : Steel
- 5 - Bearing $\phi 10-\phi 6-\phi 4$: Steel
- 6 - Ball cages : Steel
- 7 - End stop : Plastic

- SURFACE FINISH : Zinc plating
- WEIGHT : 13.2 Kg/m
- OPTIONS :

Different slide lengths, extension, surface finish, ϕ and holes centres to customer's requirement.

⚠ DO NOT DISMOUNT THE SLIDE !

Do not modify the slides !



Dimensions in mm

* Loads indicated for a pair of slides

- Load in a major axis

- Load in a minor axis

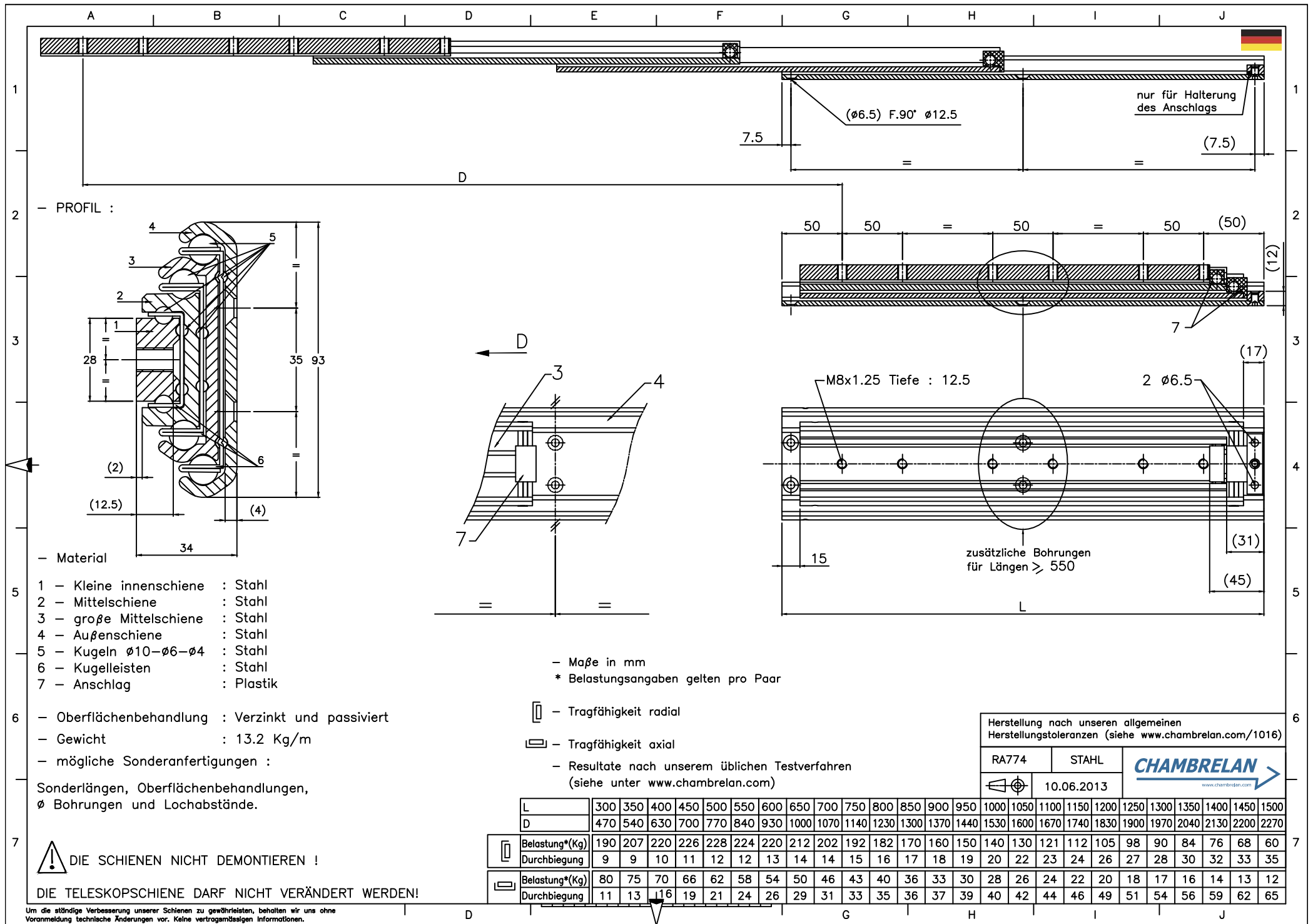
Results given according to our load testing protocol (www.chambrelan.com)

Production according our general manufacturing tolerances (www.chambrelan.com/1016)

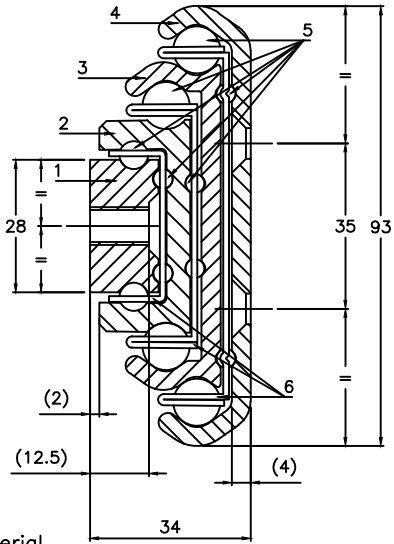
RA774	STEEL	
	10.06.2013	

L	300	350	400	450	500	550	600	650	700	750	800	850	900	950	1000	1050	1100	1150	1200	1250	1300	1350	1400	1450	1500
D	470	540	630	700	770	840	930	1000	1070	1140	1230	1300	1370	1440	1530	1600	1670	1740	1830	1900	1970	2040	2130	2200	2270
Load* (Kg)	190	207	220	226	228	224	220	212	202	192	182	170	160	150	140	130	121	112	105	98	90	84	76	68	60
Deflexion (mm)	9	9	10	11	12	12	13	14	14	15	16	17	18	19	20	22	23	24	26	27	28	30	32	33	35
Load* (Kg)	80	75	70	66	62	58	54	50	46	43	40	36	33	30	28	26	24	22	20	18	17	16	14	13	12
Deflexion (mm)	11	13	16	19	21	24	26	29	31	33	35	36	37	39	40	42	44	46	49	51	54	56	59	62	65

In a constant effort of improvement, the company reserves the right to modify its products without notice. No contractual information.



PROFIL :



Material

- 1 - Kleine innenschiene : Stahl
- 2 - Mittelschiene : Stahl
- 3 - große Mittelschiene : Stahl
- 4 - Außenschiene : Stahl
- 5 - Kugeln $\phi 10-\phi 6-\phi 4$: Stahl
- 6 - Kugelleisten : Stahl
- 7 - Anschlag : Plastik

- Oberflächenbehandlung : Verzinkt und passiviert
- Gewicht : 13.2 Kg/m
- mögliche Sonderanfertigungen :

Sonderlängen, Oberflächenbehandlungen, ϕ Bohrungen und Lochabstände.

! DIE SCHIENEN NICHT DEMONTIEREN !

DIE TELESKOPRSCHIENE DARF NICHT VERÄNDERT WERDEN!

- Maße in mm
* Belastungsangaben gelten pro Paar

- Tragfähigkeit radial
- Tragfähigkeit axial

- Resultate nach unserem üblichen Testverfahren (siehe unter www.chambrelin.com)

L	300	350	400	450	500	550	600	650	700	750	800	850	900	950	1000	1050	1100	1150	1200	1250	1300	1350	1400	1450	1500
D	470	540	630	700	770	840	930	1000	1070	1140	1230	1300	1370	1440	1530	1600	1670	1740	1830	1900	1970	2040	2130	2200	2270
Belastung*(Kg)	190	207	220	226	228	224	220	212	202	192	182	170	160	150	140	130	121	112	105	98	90	84	76	68	60
Durchbiegung	9	9	10	11	12	12	13	14	14	15	16	17	18	19	20	22	23	24	26	27	28	30	32	33	35
Belastung*(Kg)	80	75	70	66	62	58	54	50	46	43	40	36	33	30	28	26	24	22	20	18	17	16	14	13	12
Durchbiegung	11	13	16	19	21	24	26	29	31	33	35	36	37	39	40	42	44	46	49	51	54	56	59	62	65

Herstellung nach unseren allgemeinen Herstellungstoleranzen (siehe www.chambrelin.com/1016)

RA774	STAHL	
	10.06.2013	

Um die ständige Verbesserung unserer Schienen zu gewährleisten, behalten wir uns ohne Voranmeldung technische Änderungen vor. Keine vertragssässigen Informationen.