

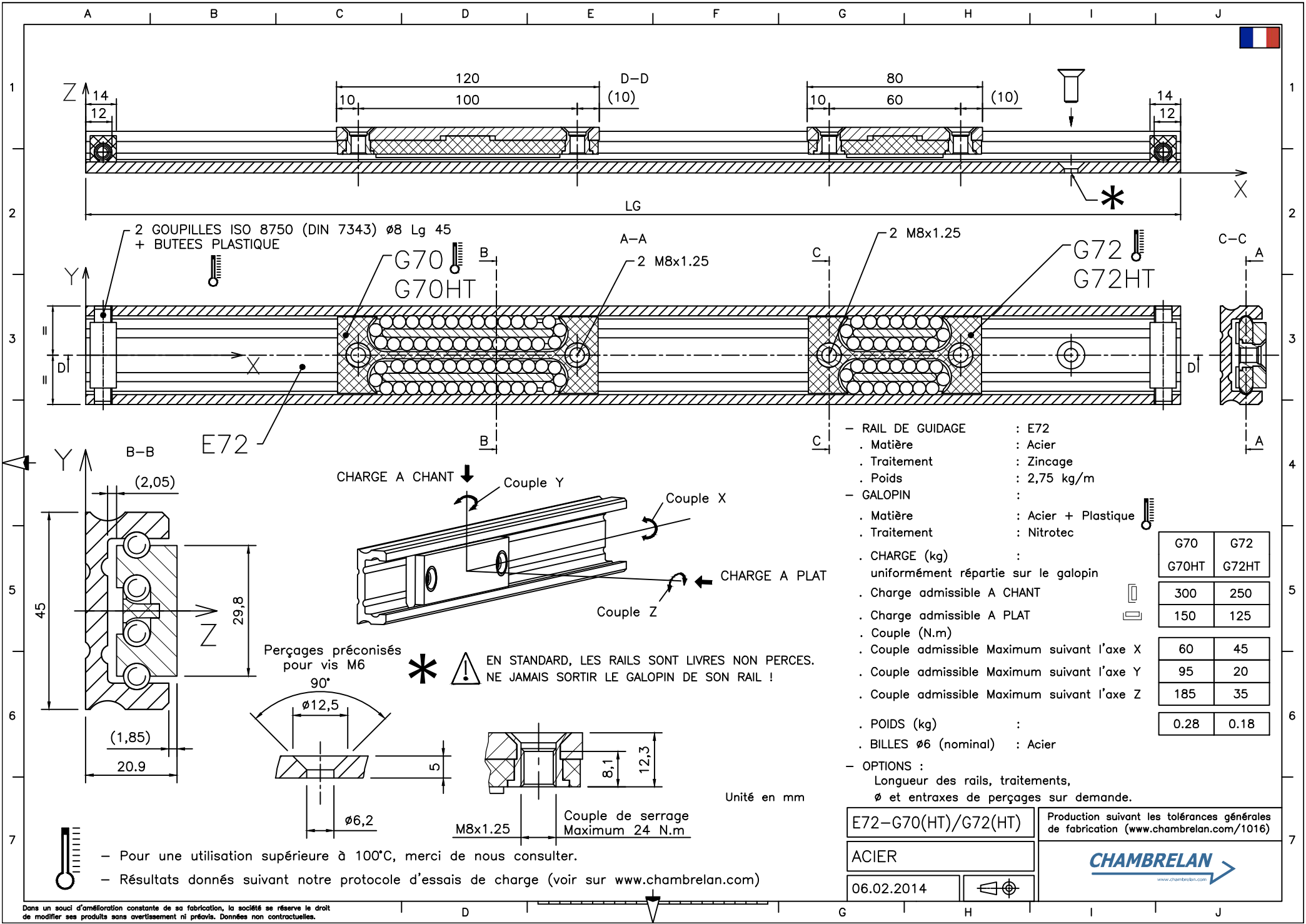
# E72

## G70 - G70HT G72 - G72HT

**CHAMBRELAN**  
www.chambrelan.com



Acier zingué	Rails Linéaires	 Français	2
Zinc plated steel	Linear Rails	 English	3
Stahl silbern verzinkt	Linearführungen	 Deutsch	4
Pozinkovaná ocel	Kolejnicové vedení	 Český	5
Acero zincado	Raíles Lineales	 Español	6
Acciaio zincato	Guide lineari	 Italiano	7
Verzinkt staal	Lineair Geleiders	 Nederlands	8
ОЦИНКОВКА	Линейные направляющие	 Русский	9
Stal ocynkowana	Prowadnice liniowe	 Polski	10



- RAIL DE GUIDAGE : E72
  - . Matière : Acier
  - . Traitement : Zincage
  - . Poids : 2,75 kg/m
- GALOPIN :
  - . Matière : Acier + Plastique
  - . Traitement : Nitrotec
- . CHARGE (kg) :
  - uniformément répartie sur le galopin
- . Charge admissible A CHANT
- . Charge admissible A PLAT
- . Couple (N.m)
- . Couple admissible Maximum suivant l'axe X
- . Couple admissible Maximum suivant l'axe Y
- . Couple admissible Maximum suivant l'axe Z
- . POIDS (kg) :
- . BILLES  $\varnothing 6$  (nominal) : Acier
- OPTIONS :
  - Longueur des rails, traitements,
  - $\varnothing$  et entraxes de perçages sur demande.

	G70	G72
G70HT	G72HT	
. Charge admissible A CHANT	300	250
. Charge admissible A PLAT	150	125
. Couple admissible Maximum suivant l'axe X	60	45
. Couple admissible Maximum suivant l'axe Y	95	20
. Couple admissible Maximum suivant l'axe Z	185	35
. POIDS (kg)	0.28	0.18

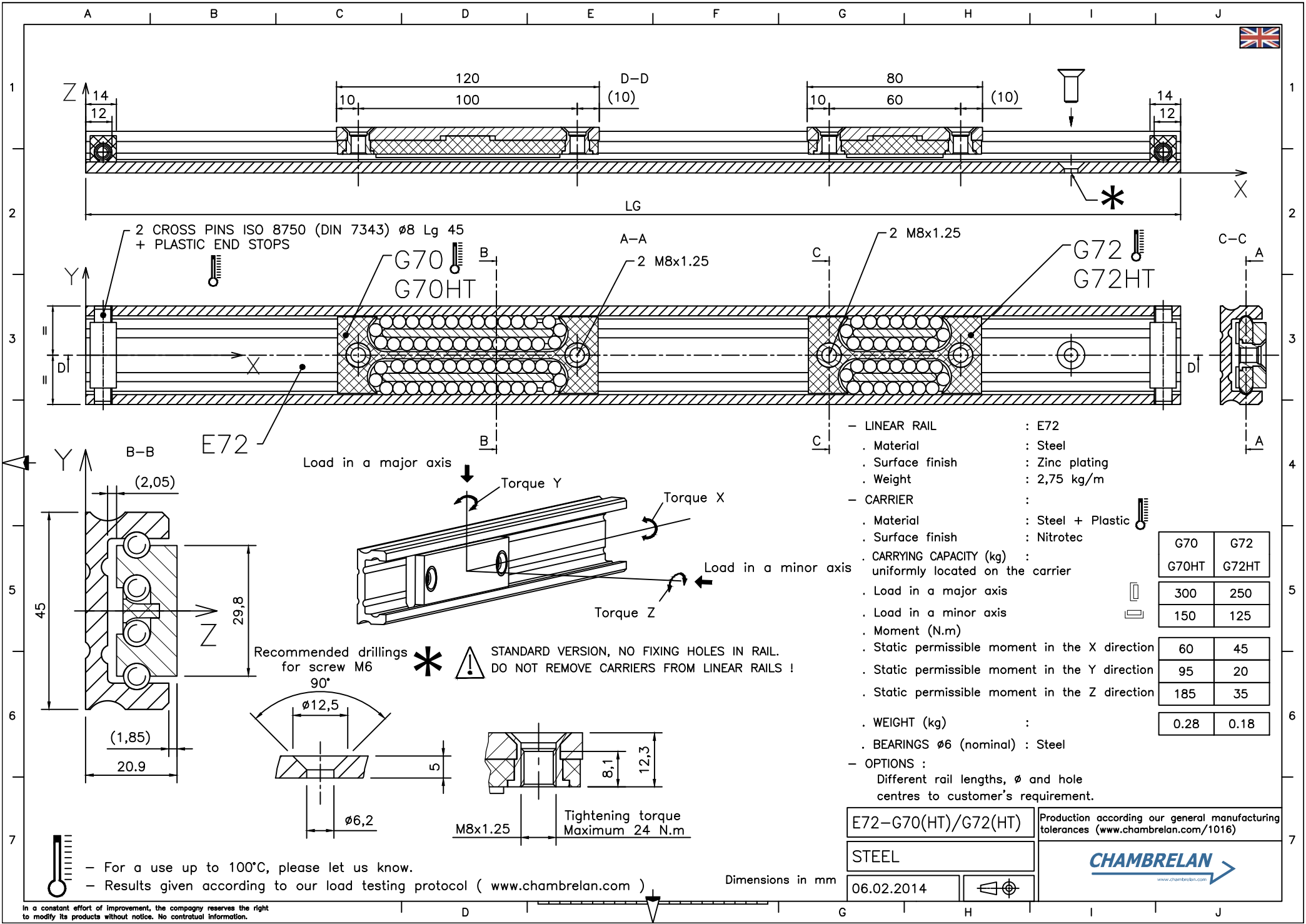
- Pour une utilisation supérieure à 100°C, merci de nous consulter.  
 - Résultats donnés suivant notre protocole d'essais de charge (voir sur [www.chambrelin.com](http://www.chambrelin.com))

E72-G70(HT)/G72(HT)  
 ACIER  
 06.02.2014

Production suivant les tolérances générales de fabrication ([www.chambrelin.com/1016](http://www.chambrelin.com/1016))



Dans un souci d'amélioration constante de sa fabrication, la société se réserve le droit de modifier ses produits sans avertissement ni préavis. Données non contractuelles.



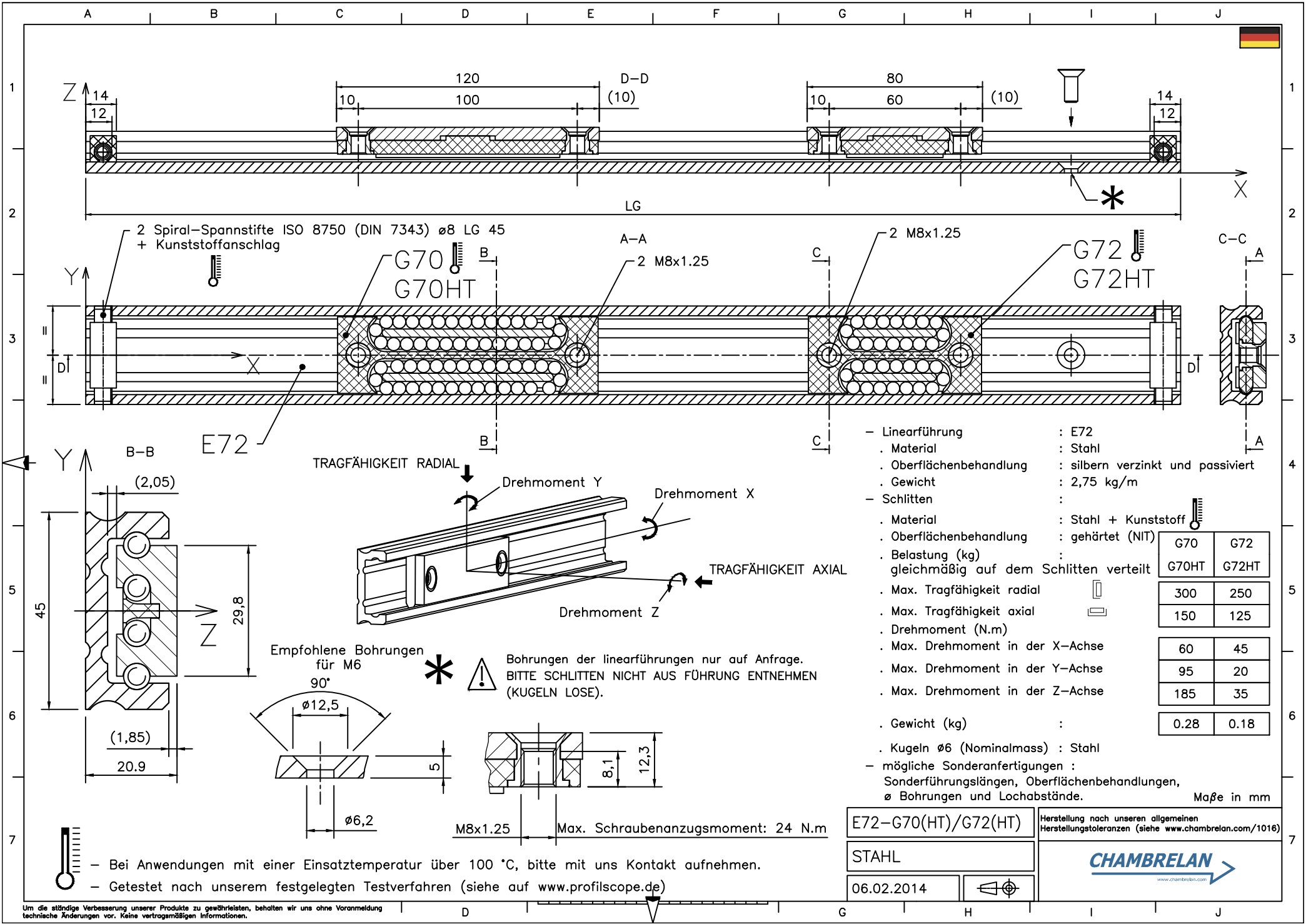
- LINEAR RAIL : E72
  - . Material : Steel
  - . Surface finish : Zinc plating
  - . Weight : 2,75 kg/m
- CARRIER :
  - . Material : Steel + Plastic
  - . Surface finish : Nitrotec
- . CARRYING CAPACITY (kg) : uniformly located on the carrier
- . Load in a major axis
- . Load in a minor axis
- . Moment (N.m)
- . Static permissible moment in the X direction
- . Static permissible moment in the Y direction
- . Static permissible moment in the Z direction
- . WEIGHT (kg) :
- . BEARINGS ø6 (nominal) : Steel
- OPTIONS : Different rail lengths, ø and hole centres to customer's requirement.

	G70	G72
G70HT	G72HT	
Load in a major axis	300	250
Load in a minor axis	150	125
Static permissible moment in the X direction	60	45
Static permissible moment in the Y direction	95	20
Static permissible moment in the Z direction	185	35
WEIGHT (kg)	0.28	0.18

E72-G70(HT)/G72(HT)	Production according our general manufacturing tolerances (www.chambrelan.com/1016)
STEEL	
06.02.2014	

In a constant effort of improvement, the company reserves the right to modify its products without notice. No contractual information.

Dimensions in mm



2 Spiral-Spannstifte ISO 8750 (DIN 7343)  $\varnothing 8$  LG 45  
+ Kunststoffanschlag

G70  
G70HT

A-A  
2 M8x1.25

2 M8x1.25

G72  
G72HT

C-C  
A

B-B  
E72

TRAGFÄHIGKEIT RADIAL

Drehmoment Y  
Drehmoment X

TRAGFÄHIGKEIT AXIAL

Drehmoment Z

Empfohlene Bohrungen  
für M6

\* Bohrungen der linearführungen nur auf Anfrage.  
BITTE SCHLITTEN NICHT AUS FÜHRUNG ENTFERNE  
(KUGELN LOSE).

- Linearführung : E72
- . Material : Stahl
- . Oberflächenbehandlung : silbern verzinkt und passiviert
- . Gewicht : 2,75 kg/m
- Schlitten :
- . Material : Stahl + Kunststoff
- . Oberflächenbehandlung : gehärtet (NIT)
- . Belastung (kg) :  
gleichmäßig auf dem Schlitten verteilt
- . Max. Tragfähigkeit radial
- . Max. Tragfähigkeit axial
- . Drehmoment (N.m)
- . Max. Drehmoment in der X-Achse
- . Max. Drehmoment in der Y-Achse
- . Max. Drehmoment in der Z-Achse
- . Gewicht (kg) :
- . Kugeln  $\varnothing 6$  (Nominalmass) : Stahl
- mögliche Sonderanfertigungen :  
Sonderführungslängen, Oberflächenbehandlungen,  
 $\varnothing$  Bohrungen und Lochabstände.

	G70	G72
	G70HT	G72HT
Max. Tragfähigkeit radial	300	250
Max. Tragfähigkeit axial	150	125
Max. Drehmoment in der X-Achse	60	45
Max. Drehmoment in der Y-Achse	95	20
Max. Drehmoment in der Z-Achse	185	35
Gewicht (kg)	0.28	0.18

Maße in mm

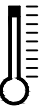
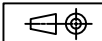
E72-G70(HT)/G72(HT)

Herstellung nach unseren allgemeinen  
Herstellungstoleranzen (siehe [www.chambrelan.com/1016](http://www.chambrelan.com/1016))

STAHL



06.02.2014



- Bei Anwendungen mit einer Einsatztemperatur über 100 °C, bitte mit uns Kontakt aufnehmen.
- Getestet nach unserem festgelegten Testverfahren (siehe auf [www.profilscope.de](http://www.profilscope.de))