

E46

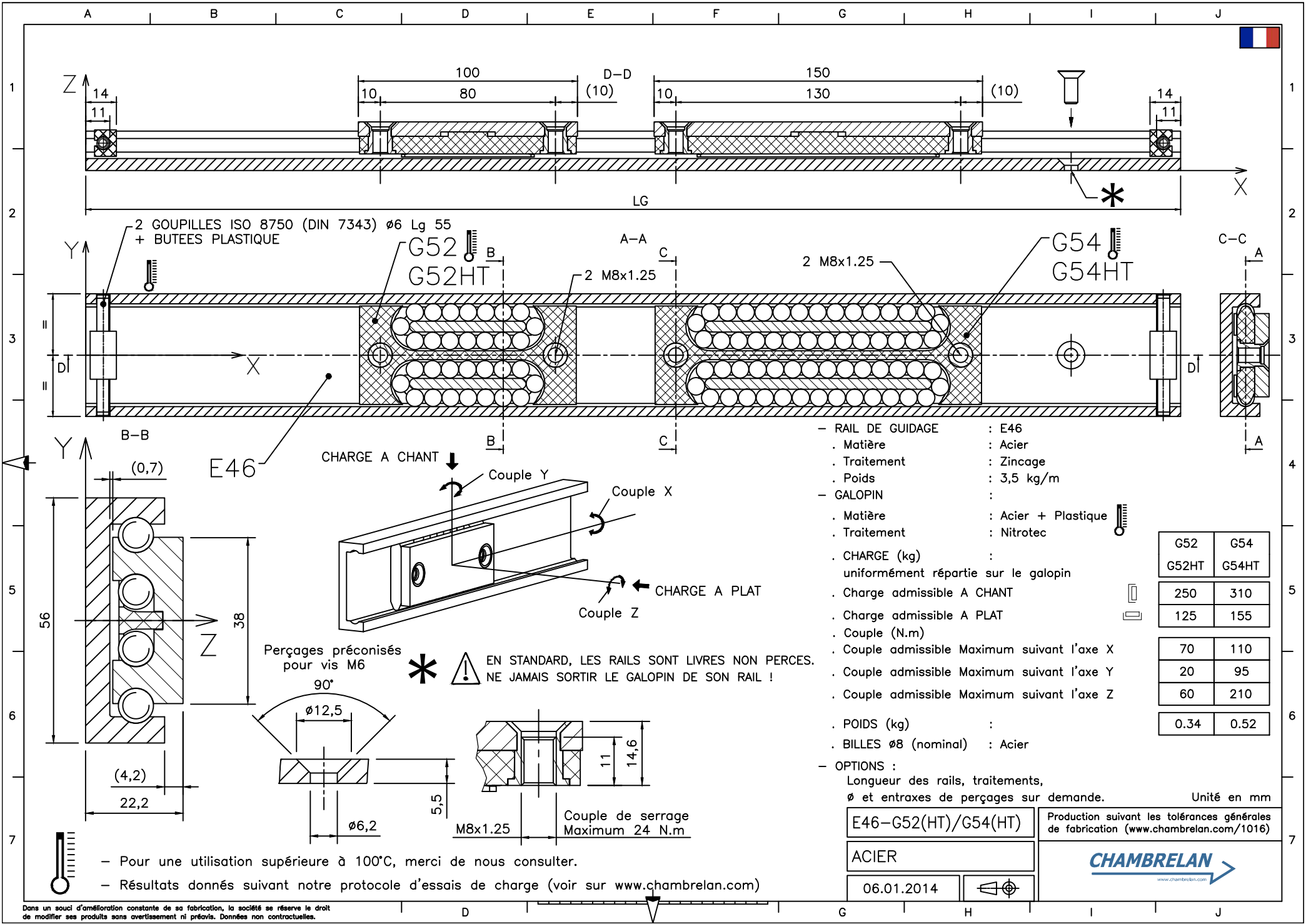
G52 - G52HT G54 - G54HT

CHAMBRELAN
www.chambrelan.com



www.chambrelan.com/E46

Acier zingué	Rails Linéaires	 Français	2
Zinc plated steel	Linear Rails	 English	3
Stahl silbern verzinkt	Linearführungen	 Deutsch	4
Pozinkovaná ocel	Kolejnicové vedení	 Český	5
Acero zincado	Raíles Lineales	 Español	6
Acciaio zincato	Guide lineari	 Italiano	7
Verzinkt staal	Lineair Geleiders	 Nederlands	8
ОЦИНКОВКА	Линейные направляющие	 Русский	9
Stal ocynkowana	Prowadnice liniowe	 Polski	10



2 GOUPILLES ISO 8750 (DIN 7343) $\phi 6$ Lg 55
+ BUTEES PLASTIQUE

G52
G52HT

G54
G54HT

E46

CHARGE A CHANT

CHARGE A PLAT

Perçages préconisés
pour vis M6
90°

* EN STANDARD, LES RAILS SONT LIVRES NON PERCES.
NE JAMAIS SORTIR LE GALOPIN DE SON RAIL !

- RAIL DE GUIDAGE : E46
- . Matière : Acier
- . Traitement : Zincage
- . Poids : 3,5 kg/m
- GALOPIN :
- . Matière : Acier + Plastique
- . Traitement : Nitrotec

- . CHARGE (kg) :
- uniformément répartie sur le galopin
- . Charge admissible A CHANT
- . Charge admissible A PLAT
- . Couple (N.m)
- . Couple admissible Maximum suivant l'axe X
- . Couple admissible Maximum suivant l'axe Y
- . Couple admissible Maximum suivant l'axe Z

- . POIDS (kg) :
- . BILLES $\phi 8$ (nominal) : Acier

- OPTIONS :
Longueur des rails, traitements,
 ϕ et entraxes de perçages sur demande.

	G52	G54
G52HT	250	310
G54HT	125	155

70	110
20	95
60	210
0.34	0.52

E46-G52(HT)/G54(HT)

ACIER

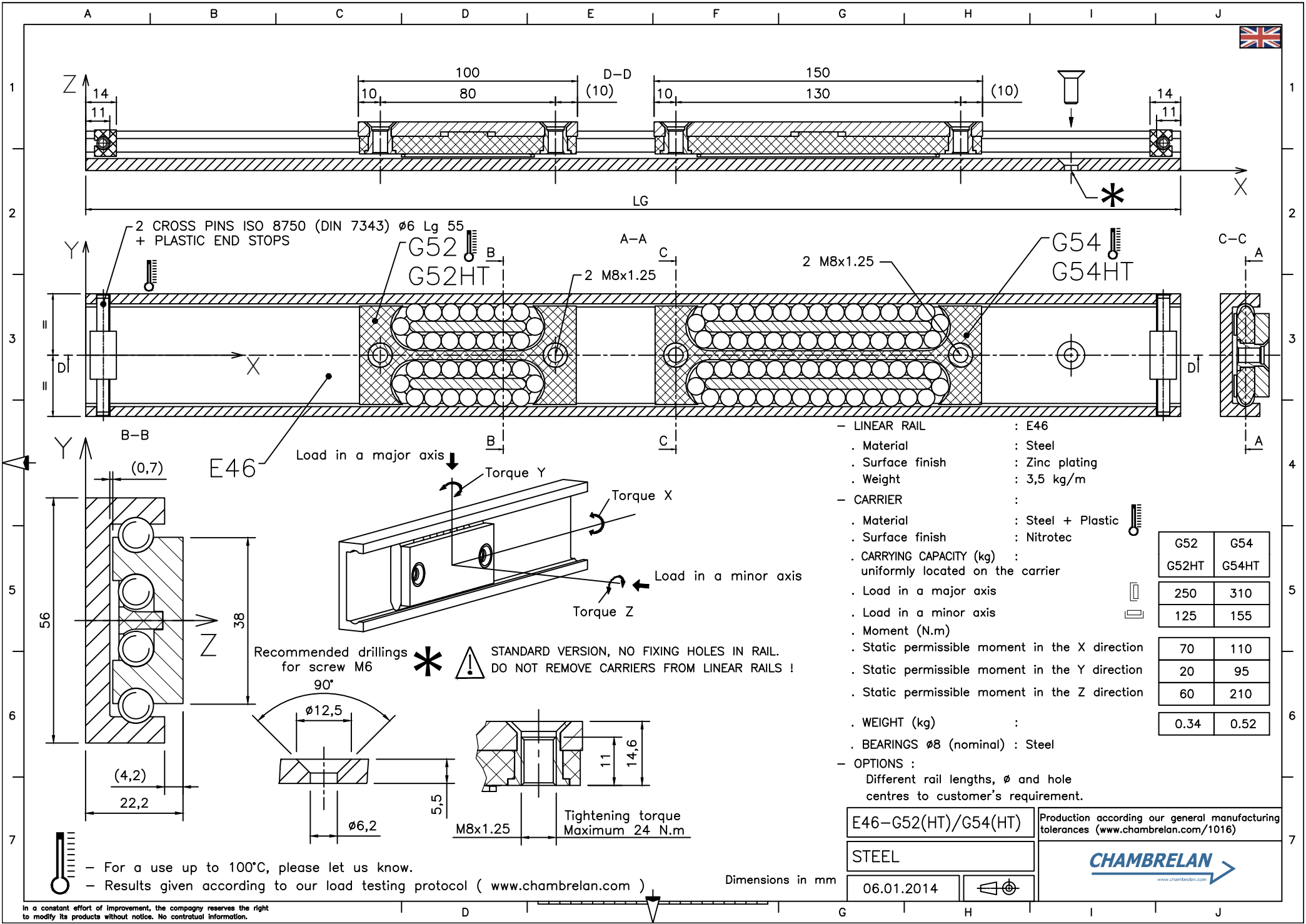
06.01.2014

Production suivant les tolérances générales
de fabrication (www.chambreлан.com/1016)

CHAMBRELAN

- Pour une utilisation supérieure à 100°C, merci de nous consulter.
- Résultats donnés suivant notre protocole d'essais de charge (voir sur www.chambreлан.com)

Dans un souci d'amélioration constante de sa fabrication, la société se réserve le droit de modifier ses produits sans avertissement ni préavis. Données non contractuelles.



- LINEAR RAIL : E46
 - . Material : Steel
 - . Surface finish : Zinc plating
 - . Weight : 3,5 kg/m
- CARRIER :
 - . Material : Steel + Plastic
 - . Surface finish : Nitrotec
- . CARRYING CAPACITY (kg) : uniformly located on the carrier
- . Load in a major axis
- . Load in a minor axis
- . Moment (N.m)
- . Static permissible moment in the X direction
- . Static permissible moment in the Y direction
- . Static permissible moment in the Z direction
- . WEIGHT (kg) :
- . BEARINGS $\phi 8$ (nominal) : Steel
- OPTIONS : Different rail lengths, ϕ and hole centres to customer's requirement.

	G52	G54
G52HT	G54HT	
250	310	
125	155	
70	110	
20	95	
60	210	
0.34	0.52	

E46-G52(HT)/G54(HT)
STEEL
06.01.2014

Production according our general manufacturing tolerances (www.chambrelan.com/1016)

CHAMBRELAN

www.chambrelan.com

- For a use up to 100°C, please let us know.
 - Results given according to our load testing protocol (www.chambrelan.com)

Dimensions in mm

In a constant effort of improvement, the company reserves the right to modify its products without notice. No contractual information.

