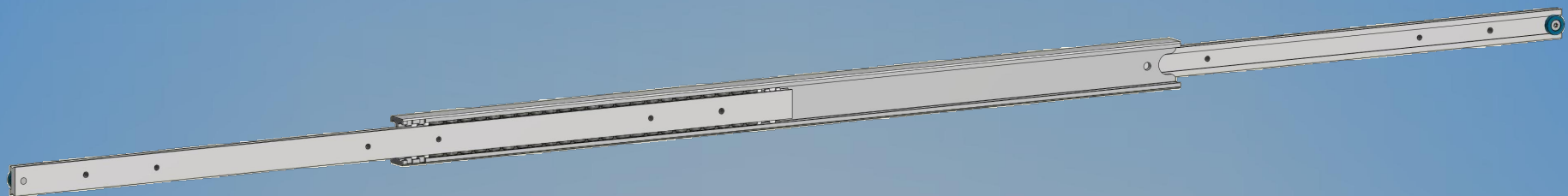
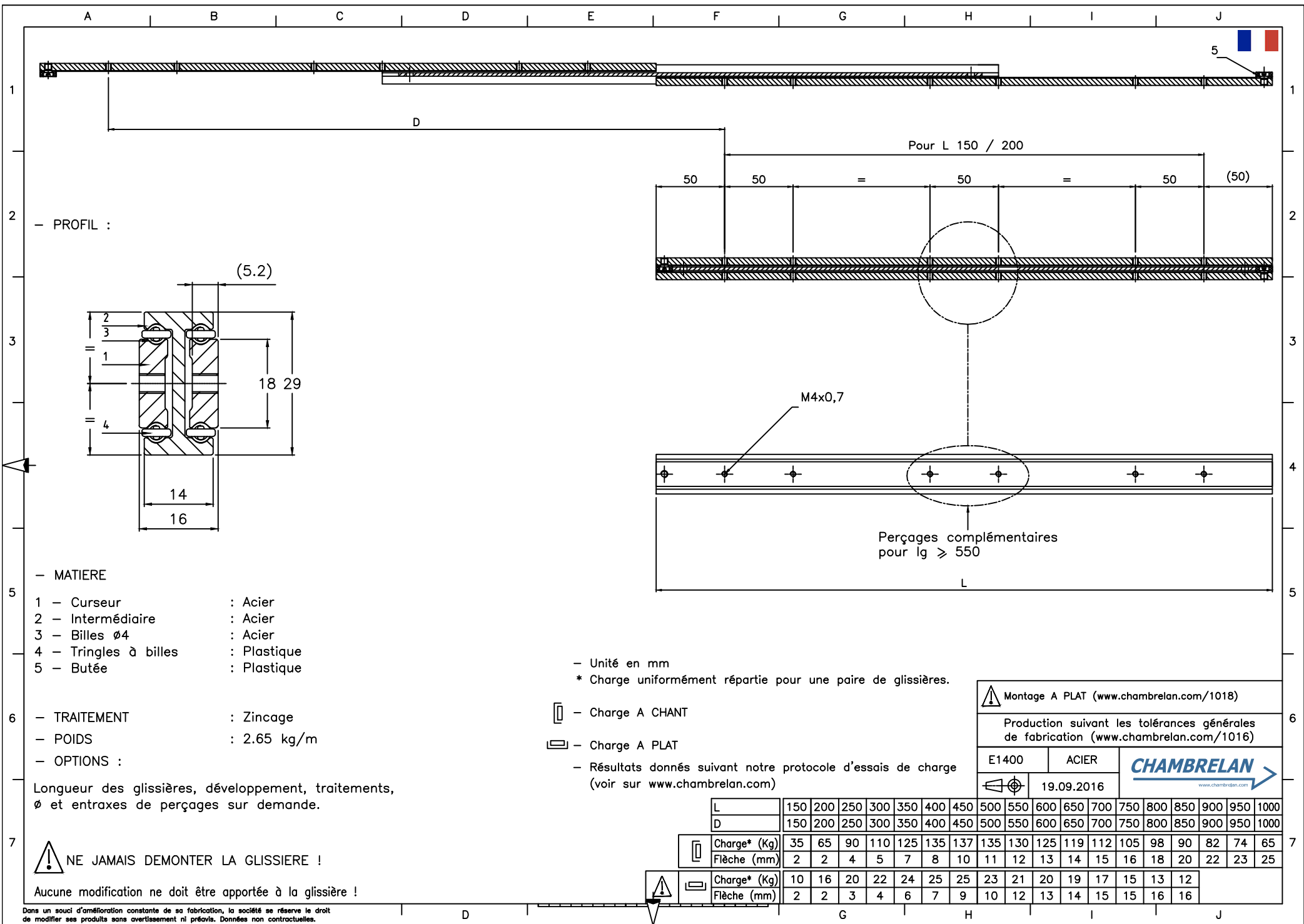


E1400



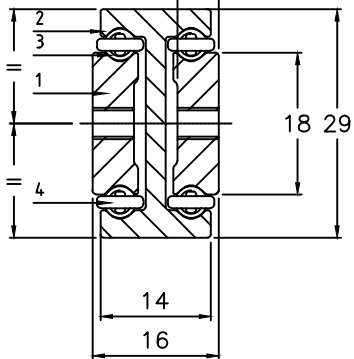
Acier zingué	Extension Totale	France	Français	2
Zinc plated steel	Total extension	United Kingdom	English	3
Stahl silbern verzinkt	Vollauszüge	Germany	Deutsch	4
Pozinkovaná ocel	Plný výsuv	Czech Republic	Česky	5
Acero zincado	Extension Total	Spain	Español	6
Acciaio zincato	Estensione Totale	Italy	Italiano	7
Verzinkt staal	Geheel uittrekbaar	Netherlands	Nederlands	8
Оцинковка	Полное выдвижение	Russia	Русский	9
Stal ocynkowana	Wysuw pełny	Poland	Polski	10





— PROFIL :

(5.2)



— MATIERE

- 1 — Curseur : Acier
- 2 — Intermédiaire : Acier
- 3 — Billes Ø4 : Acier
- 4 — Tringles à billes : Plastique
- 5 — Butée : Plastique

— TRAITEMENT : Zincage

— POIDS : 2.65 kg/m

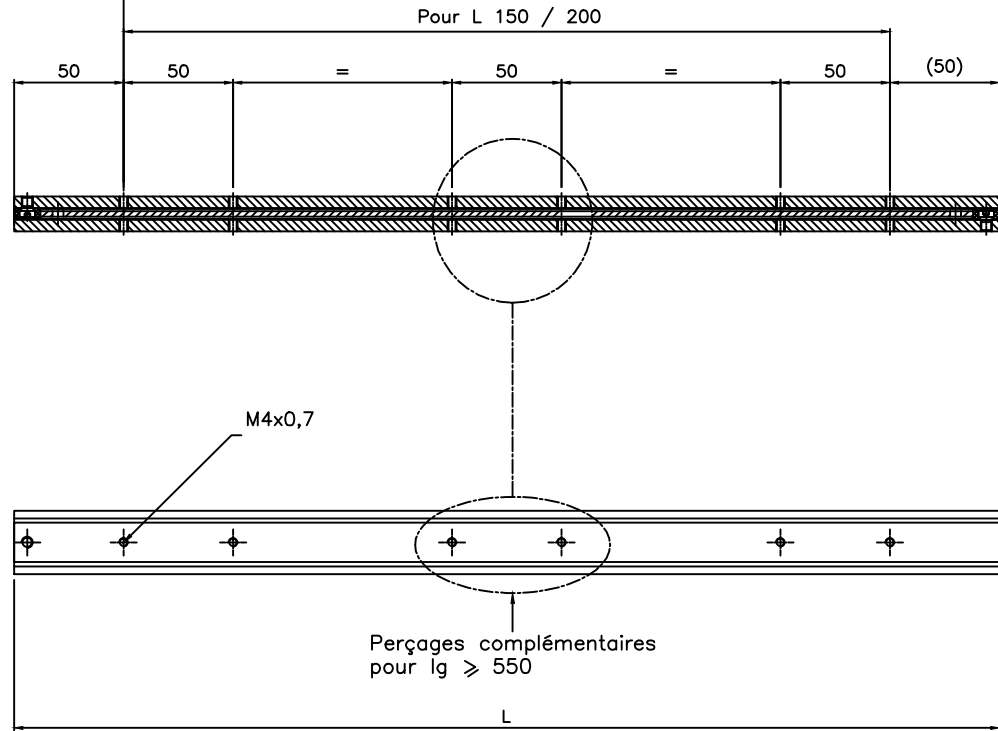
— OPTIONS :

Longueur des glissières, développement, traitements, Ø et entraxes de perçages sur demande.

⚠ NE JAMAIS DEMONTER LA GLISSIERE !

Aucune modification ne doit être apportée à la glissière !

Dans un souci d'amélioration constante de sa fabrication, la société se réserve le droit de modifier ses produits sans avertissement ni préavis. Données non contractuelles.



— Unité en mm

* Charge uniformément répartie pour une paire de glissières.

— Charge A CHANT

— Charge A PLAT

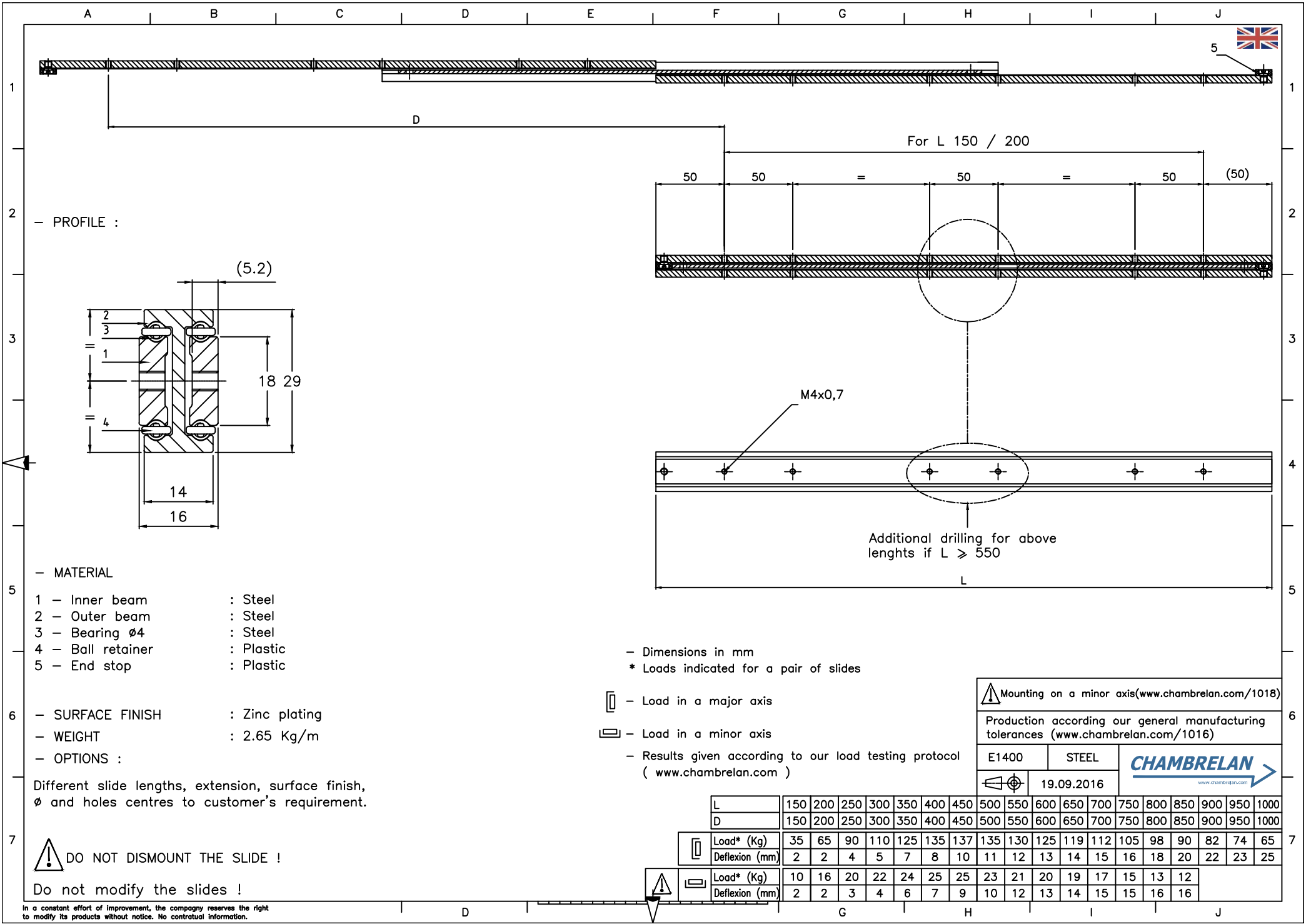
— Résultats donnés suivant notre protocole d'essais de charge (voir sur www.chambrelan.com)

⚠ Montage A PLAT (www.chambrelan.com/1018)

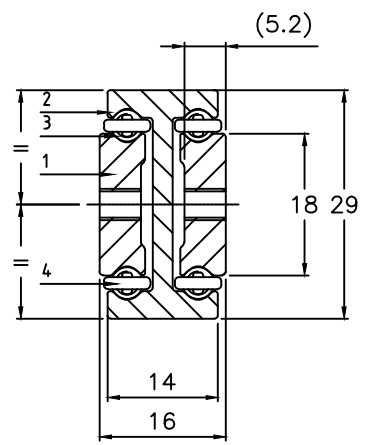
Production suivant les tolérances générales de fabrication (www.chambrelan.com/1016)

E1400	ACIER	CHAMBRELAN
19.09.2016		

L	150	200	250	300	350	400	450	500	550	600	650	700	750	800	850	900	950	1000
D	150	200	250	300	350	400	450	500	550	600	650	700	750	800	850	900	950	1000
Charge* (Kg)	35	65	90	110	125	135	137	135	130	125	119	112	105	98	90	82	74	65
Flèche (mm)	2	2	4	5	7	8	10	11	12	13	14	15	16	18	20	22	23	25
Charge* (Kg)	10	16	20	22	24	25	25	23	21	20	19	17	15	13	12			
Flèche (mm)	2	2	3	4	6	7	9	10	12	13	14	15	15	16	16			



PROFILE :



MATERIAL

- 1 - Inner beam : Steel
- 2 - Outer beam : Steel
- 3 - Bearing $\varnothing 4$: Steel
- 4 - Ball retainer : Plastic
- 5 - End stop : Plastic

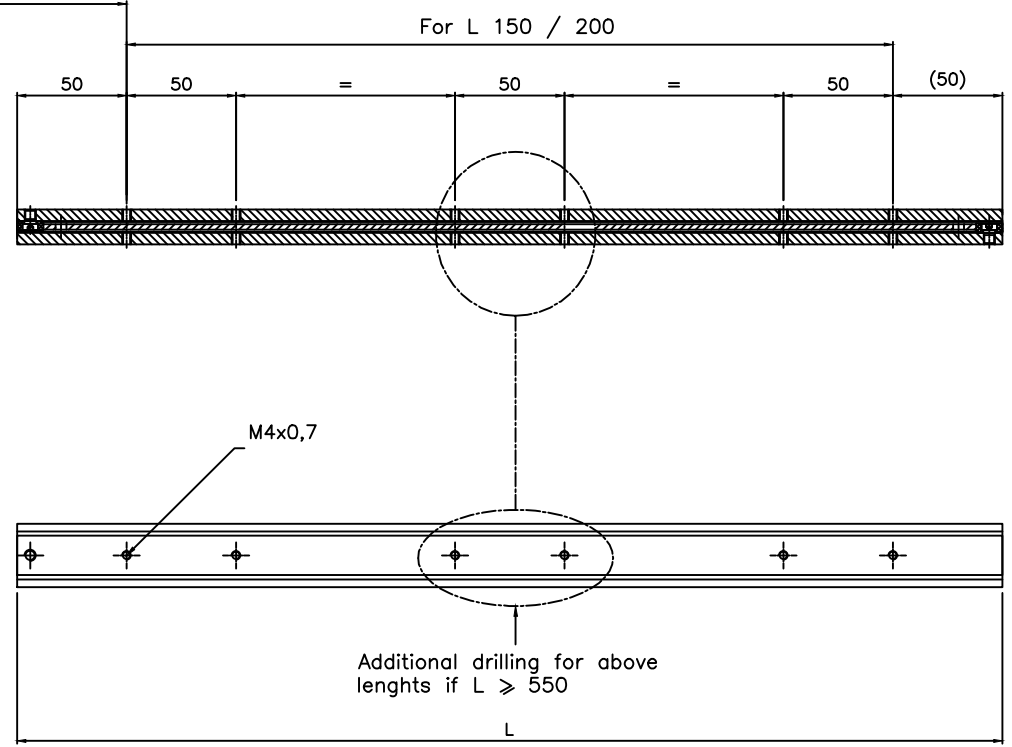
- SURFACE FINISH : Zinc plating
- WEIGHT : 2.65 Kg/m
- OPTIONS :

Different slide lengths, extension, surface finish, \varnothing and holes centres to customer's requirement.

! DO NOT DISMOUNT THE SLIDE !

Do not modify the slides !

In a constant effort of improvement, the company reserves the right to modify its products without notice. No contractual information.



- Dimensions in mm
* Loads indicated for a pair of slides

- Load in a major axis

- Load in a minor axis

- Results given according to our load testing protocol (www.chambreelan.com)

! Mounting on a minor axis(www.chambreelan.com/1018)

Production according our general manufacturing tolerances (www.chambreelan.com/1016)

E1400 STEEL **CHAMBRELAN**
19.09.2016 www.chambreelan.com

L	150	200	250	300	350	400	450	500	550	600	650	700	750	800	850	900	950	1000
D	150	200	250	300	350	400	450	500	550	600	650	700	750	800	850	900	950	1000
Load* (Kg)	35	65	90	110	125	135	137	135	130	125	119	112	105	98	90	82	74	65
Deflexion (mm)	2	2	4	5	7	8	10	11	12	13	14	15	16	18	20	22	23	25
Load* (Kg)	10	16	20	22	24	25	25	23	21	20	19	17	15	13	12			
Deflexion (mm)	2	2	3	4	6	7	9	10	12	13	14	15	15	16	16			

