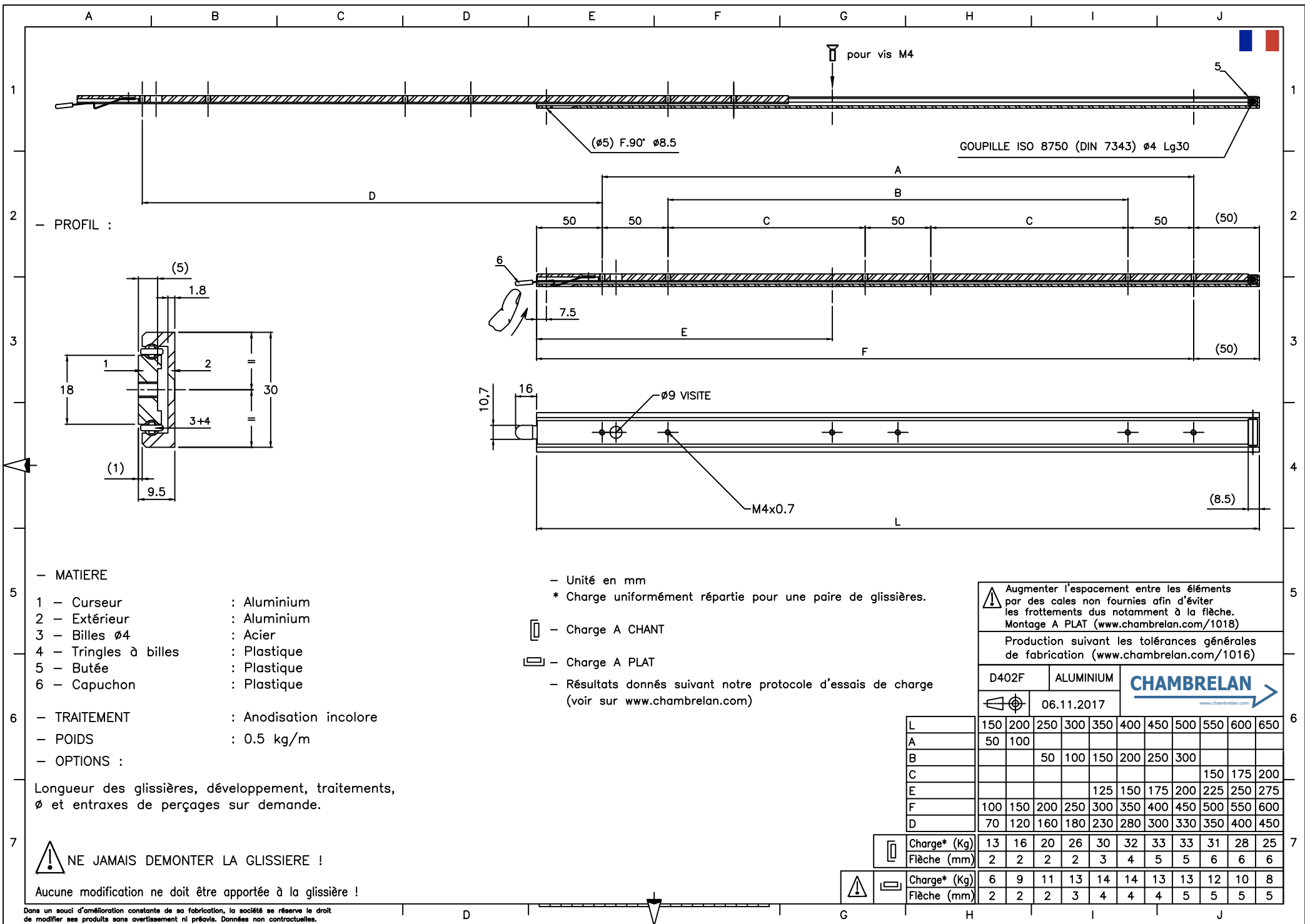


D402F



Aluminium anodisé	Extension Partielle	Français	2
Anodised aluminium	Partial Extension	English	3
Aluminium farblos eloxiert	Teilauszüge	Deutsch	4
Eloxovaný hliník	částečný výsuv	Český	5
Aluminium anodizado	Extensión Parcial	Español	6
Alluminio anodizzato	Estensione parziale	Italiano	7
Geanodiseerd aluminium	Gedeeltelijk uittrekbaar	Nederlands	8
Анодирование бесцветное	Частичное выдвижение	Русский	9
Anodowane bezbarwnie	Wysuw częściowy	Polski	10



MATIERE

- 1 - Curseur : Aluminium
- 2 - Extérieur : Aluminium
- 3 - Billes Ø4 : Acier
- 4 - Tringles à billes : Plastique
- 5 - Butée : Plastique
- 6 - Capuchon : Plastique

- TRAITEMENT : Anodisation incolore
- POIDS : 0.5 kg/m

OPTIONS :

Longueur des glissières, développement, traitements, Ø et entraxes de perçages sur demande.

⚠ NE JAMAIS DEMONTER LA GLISSIERE !

Aucune modification ne doit être apportée à la glissière !

- Unité en mm
- * Charge uniformément répartie pour une paire de glissières.

 - Charge A CHANT

 - Charge A PLAT

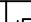
- Résultats donnés suivant notre protocole d'essais de charge (voir sur www.chambrelian.com)

⚠ Augmenter l'espacement entre les éléments par des cales non fournies afin d'éviter les frottements dus notamment à la flèche. Montage A PLAT (www.chambrelian.com/1018)

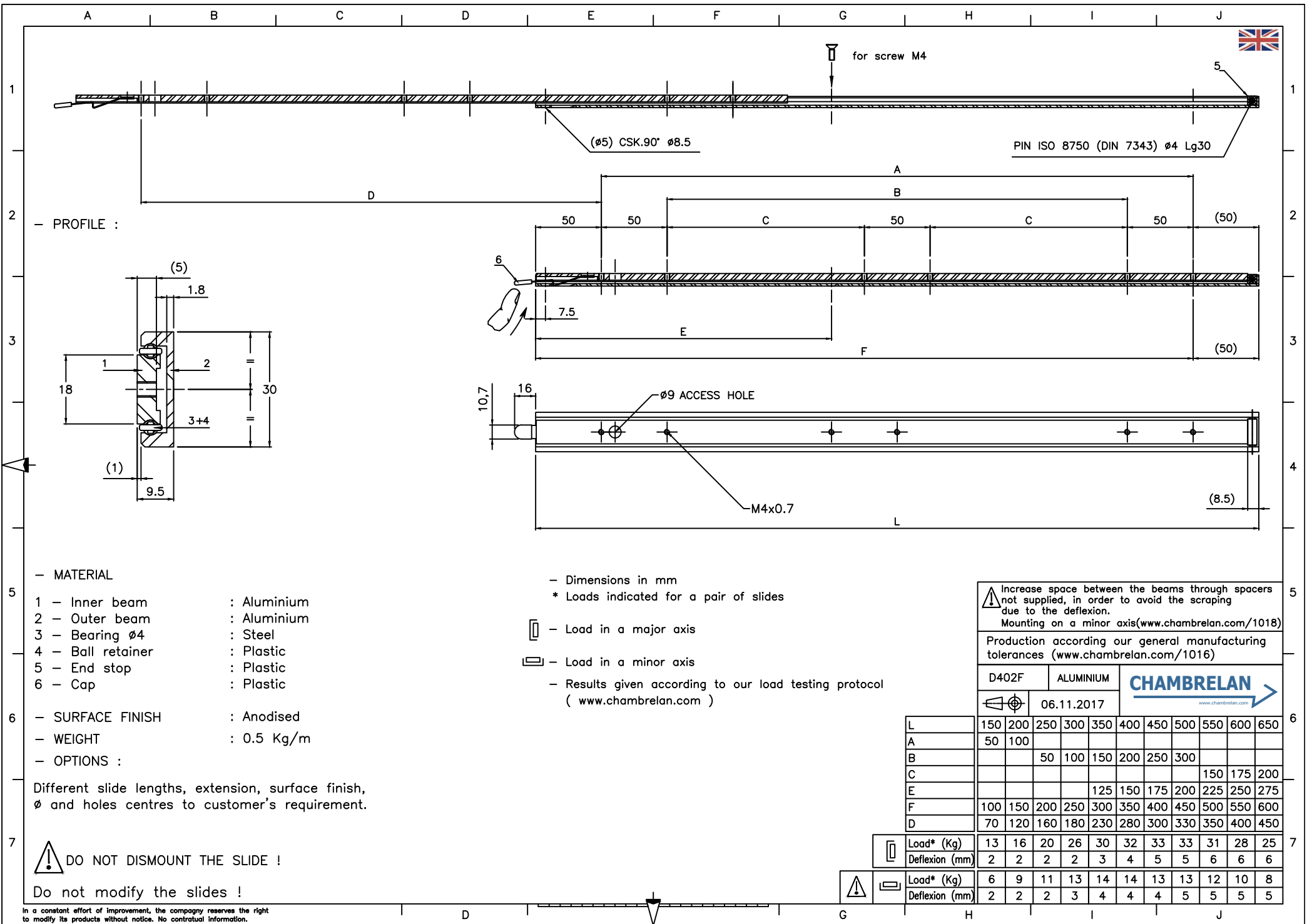
Production suivant les tolérances générales de fabrication (www.chambrelian.com/1016)

D402F ALUMINIUM **CHAMBRELIAN**
 06.11.2017 www.chambrelian.com

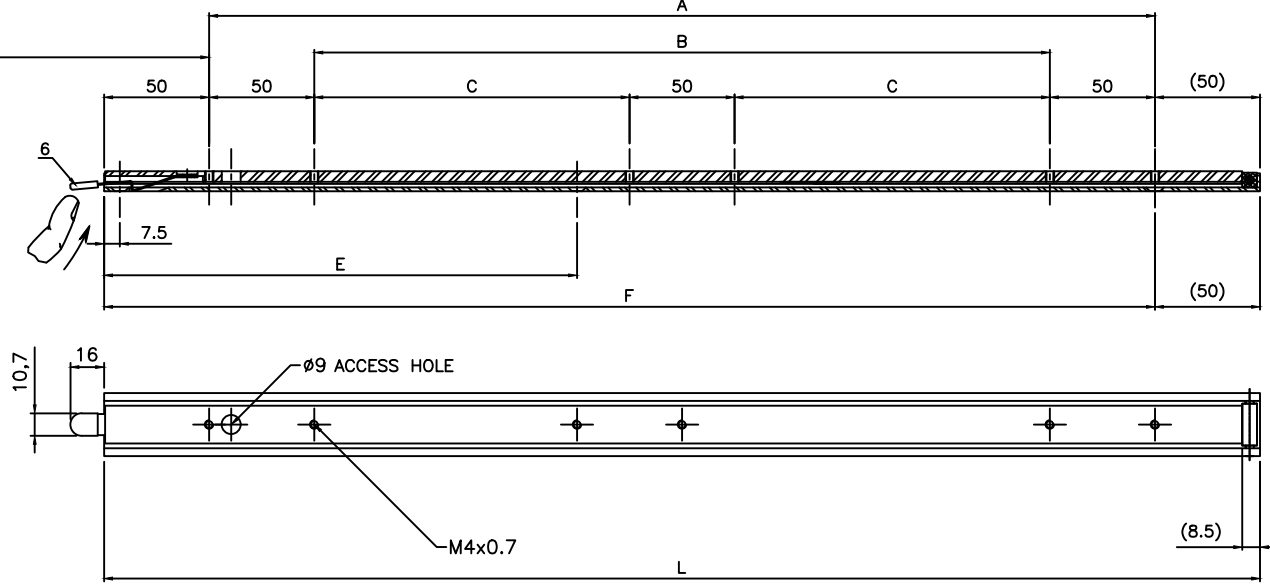
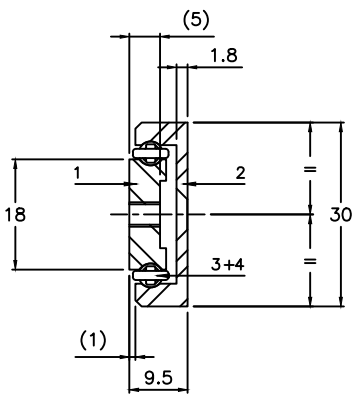
L	150	200	250	300	350	400	450	500	550	600	650
A	50	100									
B			50	100	150	200	250	300			
C									150	175	200
E					125	150	175	200	225	250	275
F	100	150	200	250	300	350	400	450	500	550	600
D	70	120	160	180	230	280	300	330	350	400	450

 Charge* (Kg)	13	16	20	26	30	32	33	33	31	28	25
 Flèche (mm)	2	2	2	2	3	4	5	5	6	6	6
 Charge* (Kg)	6	9	11	13	14	14	13	13	12	10	8
 Flèche (mm)	2	2	2	3	4	4	4	5	5	5	5

Dans un souci d'amélioration constante de sa fabrication, la société se réserve le droit de modifier ses produits sans avertissement ni préavis. Données non contractuelles.



PROFILER :



MATERIAL

- 1 - Inner beam : Aluminium
- 2 - Outer beam : Aluminium
- 3 - Bearing $\phi 4$: Steel
- 4 - Ball retainer : Plastic
- 5 - End stop : Plastic
- 6 - Cap : Plastic

- SURFACE FINISH : Anodised
- WEIGHT : 0.5 Kg/m
- OPTIONS :

Different slide lengths, extension, surface finish, ϕ and holes centres to customer's requirement.

! DO NOT DISMOUNT THE SLIDE !

Do not modify the slides !

Dimensions in mm
 * Loads indicated for a pair of slides

- Load in a major axis
- Load in a minor axis

Results given according to our load testing protocol (www.chambrelian.com)

! Increase space between the beams through spacers not supplied, in order to avoid the scraping due to the deflexion.
 Mounting on a minor axis (www.chambrelian.com/1018)

Production according our general manufacturing tolerances (www.chambrelian.com/1016)

D402F	ALUMINIUM	CHAMBRELIAN
	06.11.2017	www.chambrelian.com

L	150	200	250	300	350	400	450	500	550	600	650
A	50	100									
B			50	100	150	200	250	300			
C									150	175	200
E					125	150	175	200	225	250	275
F	100	150	200	250	300	350	400	450	500	550	600
D	70	120	160	180	230	280	300	330	350	400	450

	Load* (Kg)	13	16	20	26	30	32	33	33	31	28	25
	Deflexion (mm)	2	2	2	2	3	4	5	5	6	6	6
	Load* (Kg)	6	9	11	13	14	14	13	13	12	10	8
	Deflexion (mm)	2	2	2	3	4	4	4	5	5	5	5

In a constant effort of improvement, the company reserves the right to modify its products without notice. No contractual information.

