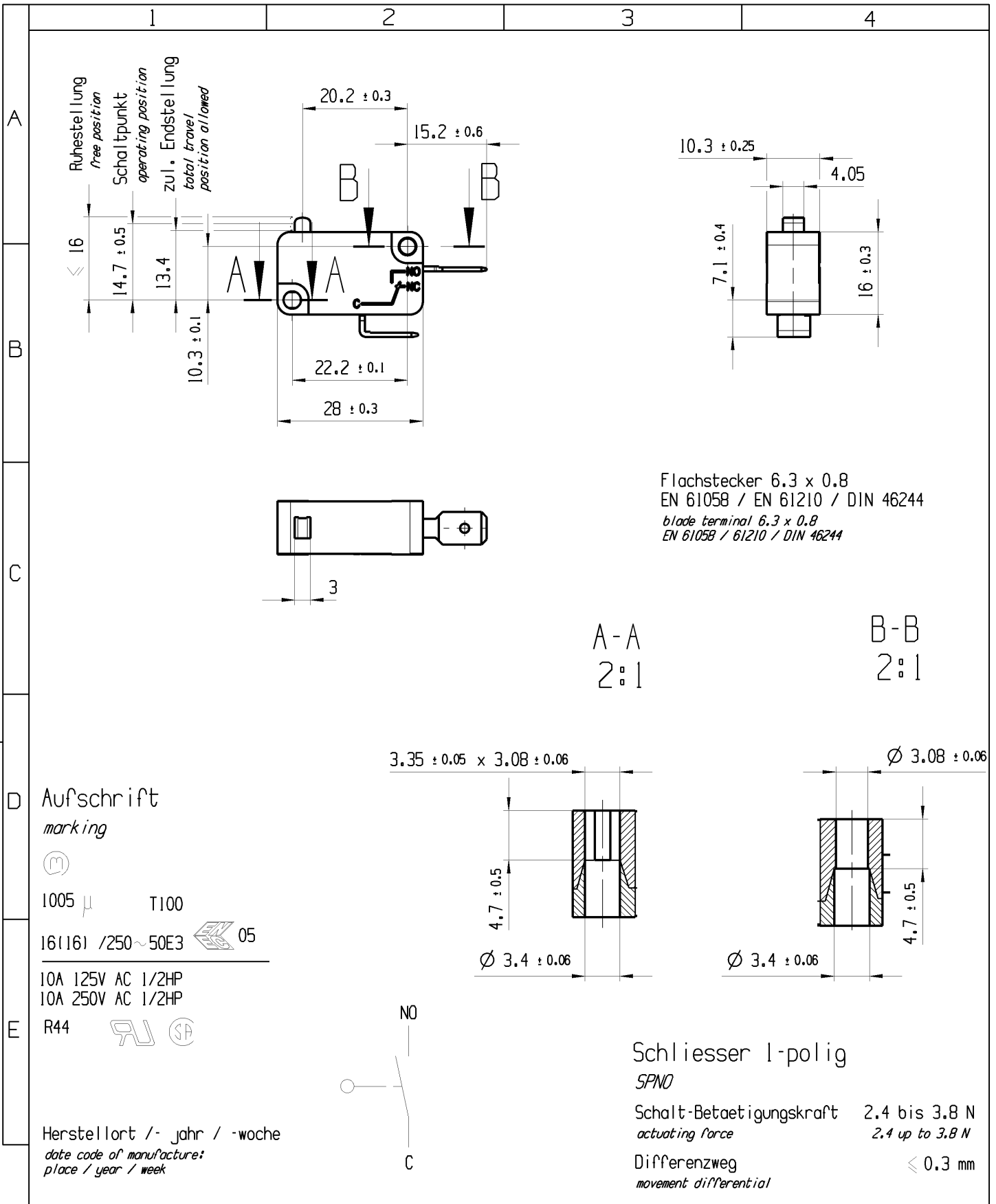


THIS DRAWING IS THE EXCLUSIVE PROPERTY OF MARQUARDT. WITHOUT THEIR CONSENT IT MAY NOT BE REPRODUCED OR GIVEN TO THIRD PARTIES.

CONFIDENTIAL

VERTRAULICH

Alle Rechte bei Marquardt, auch fuer den Fall von Schutzrechtsanmeldungen. Jede Verueugungsbefuegnis, wie Kopier- und Weitergaberecht, bei uns.



Flachstecker 6.3 x 0.8  
EN 61058 / EN 61210 / DIN 46244  
blade terminal 6.3 x 0.8  
EN 61058 / 61210 / DIN 46244

A-A  
2:1

B-B  
2:1

Aufschrift  
marking



1005 μ T100

16(16) / 250~50E3 05

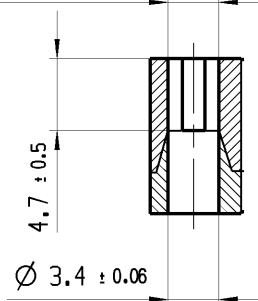
10A 125V AC 1/2HP  
10A 250V AC 1/2HP

R44

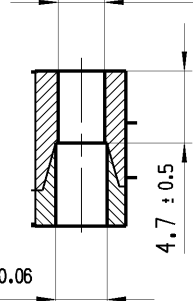
Herstellort /- jahr / -woche  
date code of manufacture:  
place / year / week



3.35 ± 0.05 x 3.08 ± 0.06



∅ 3.08 ± 0.06



Schliesser 1-polig  
SPNO

Schalt-Betaetigungskraft 2.4 bis 3.8 N  
actuating force 2.4 up to 3.8 N

Differenzweg ≤ 0.3 mm  
movement differential

fuer Form und Lage FOR SHAPE AND LOC.	⊙ =	Allgemeintoleranzen UNTOLERANCED DIMENSIONS				Pause COPY	Blatt SHEET 01	TYP K	Zeichn./DRAWING NO. 10051226	Index a
	fuer Winkel FOR ANGLE ± 2		PROJEKTION	Abmasse und Nennmassbereiche Angaben in mm	Loenge LENGTH					
			0-6 ± 0.1	± 0.2						
			>6-15 ± 0.15	± 0.3						
			>15-30 ± 0.2	± 0.5						
			>30-70 ± 0.3							
			>70-120 ± 0.4	± 10%						
			>120 ± 0.8							
						CAD: NX v8.5	SCHNAPPSCHALTER			
						gez./DRAWN BY 20.06.13 BCY	snap action switch			
						gepr./CHECKED BY	 <b>MARQUARDT</b>			
						Ersatz fuer/REPLACEMENT OF Zg.gI.Nr.v.20.10.2003				
Ausg. ISSUE	Aenderung REVISION	gez. DRAWN BY	Ausg. ISSUE	Aenderung REVISION	gez. DRAWN BY					