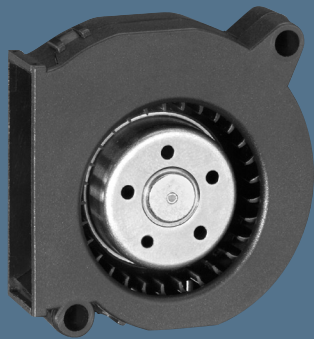


max. 9,6 m³/h

DC-Radiallüfter

Serie RLF 35 51 x 51 x 15 mm



Besonderheiten:

- Geräuschoptimierter Luftauslass im Spiralgehäuse.
- Sehr flacher und leistungsfähiger Radiallüfter.
- Vorwärtsgekrümmtes Laufrad.

Allgemeine Eigenschaften:

- Spiralgehäuse und Lüfterrad aus glasfaserverstärktem Kunststoff.
- Elektronische Kommutierung vollständig integriert.
- Geschützt gegen Verpolung und Blockieren.
- Förderrichtung: axial ansaugend, radialer Luftaustritt aus dem Auslass.
- Anschluss über Einzelleitungen AWG 26, TR 64, abisoliert und verzinkt.
- Masse: 40 g.

Neigenschaften	Volumenstrom	Volumenstrom	Nennspannung	Spannungsbereich	Schalleistung	Sinter-Gleitlager Kugellager	Leistungsaufnahme	Nennzahl	Temperaturbereich	Lebensdauer L ₁₀ (40 °C) ebm-papst Standard	Lebensdauer L ₁₀ (T _{max}) ebm-papst Standard	Lebensdauererwartung L _{10Δ} (40 °C) s. S. 15	Diagrammkennlinie	Specials
Typ	m ³ /h	CFM	VDC	VDC	Bel(A)	□ / ■	Watt	min ⁻¹	°C	Stunden	Stunden	Stunden	1	
RLF 35-8/12 N	9,6	5,7	12	8...13,2	5,5	■	3,5	6 700	-20...+70	60 000 / 30 000	120 000	1		
RLF 35-8/14 N	9,6	5,7	24	14...28	5,5	■	4,3	6 700	-20...+70	60 000 / 30 000	120 000	1		

